

Nogent-sur-Oise

Etudes préalables relatives à la création de la bretelle de sortie de la zone d'activités de Saulcy sur la RD200/RD1016

Etude de circulation et d'accessibilité

Rapport Décembre 2012

0 200 m



TRANSMOBILITES

263 avenue de Saint Antoine – 13015 Marseille

Tel : 04.91.96.04.38 – Fax : 04.91.69.17.87

Email : contact@transmobilites.com

b.joquet@transmobilites.com

Décembre 2012
Version 1
Etude réalisée par
Benoît Joguet

Sommaire :

1.	Objet et présentation de l'étude	- 4 -
A.	Objet de l'étude	- 4 -
B.	Présentation générale de la zone d'étude.....	- 4 -
2.	Données de trafic existantes et évolutions annuelles.....	- 5 -
3.	Données de flux relevées sur le terrain	- 6 -
A.	Trafics en section courante	- 6 -
B.	Analyse détaillée des trafics en section courante	- 7 -
C.	Mouvements tournants au droit des carrefours.....	- 9 -
D.	Itinéraires des usagers dans la Zone d'Activités de Saulcy	- 14 -
E.	Dysfonctionnements circulatoires	- 15 -
4.	Synthèse du diagnostic	- 16 -
5.	Analyse prévisionnelle.....	- 17 -
A.	Projets d'urbanisation pris en compte et génération des trafics supplémentaires	- 17 -
B.	Affectation des trafics	- 18 -
C.	Trafics prévisionnels avec réalisation de la nouvelle bretelle sortant sur la bretelle RD1016 - RD200.....	- 19 -
6.	Plan de circulation prévisionnel	- 20 -
7.	Conclusion.....	- 22 -
8.	Annexe : Recensement automatique en section courante – Détails des charges horaire par poste. - 24 -	

1. Objet et présentation de l'étude

A. Objet de l'étude

La Société d'Aménagement de l'Oise envisage de créer une voie nouvelle entre la Zone d'Activités de Saulcy située sur la commune de Nogent-sur-Oise et la RD200 en entrée de commune.

Cette bretelle a pour objet principal de constituer une voie de désenclavement Sud et de faciliter les liaisons inter-quartiers entre la Zone d'Activités de Saulcy et le centre-ville de Nogent-sur-Oise.

L'étude de trafic constitue l'un des éléments principaux de l'étude d'impact indispensable à la déclaration d'utilité publique du projet. Cette étude s'attachera à mesurer l'évolution des trafics le long des voies existantes et comprend :

- La réalisation d'un diagnostic circulatoire qui s'appuiera sur un recueil de données qualitatives et quantitatives afin de décrire la situation actuelle.
- L'estimation de la situation prévisionnelle, laquelle s'appuiera sur un modèle d'affectation des trafics, à l'échelle du secteur d'étude, qui permettra d'analyser les impacts liés aux éventuelles modifications apportées par la construction de la voie nouvelle.

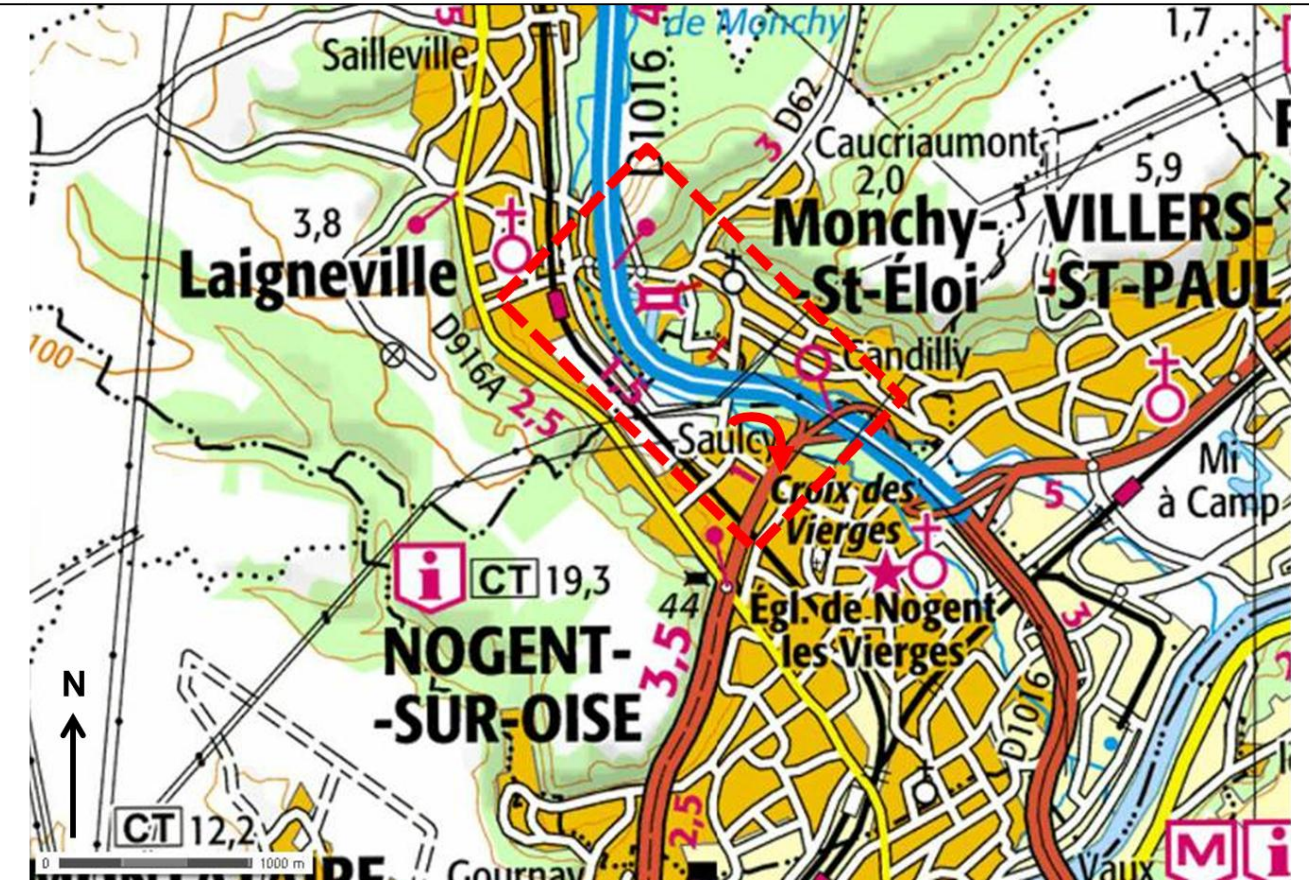
B. Présentation générale de la zone d'étude

Ci-contre apparaissent le plan de situation du secteur d'étude avec une localisation du projet, puis une vue aérienne du secteur d'étude. Le secteur d'étude est en périphérie Nord-Ouest du centre-ville de Nogent-sur-Oise.

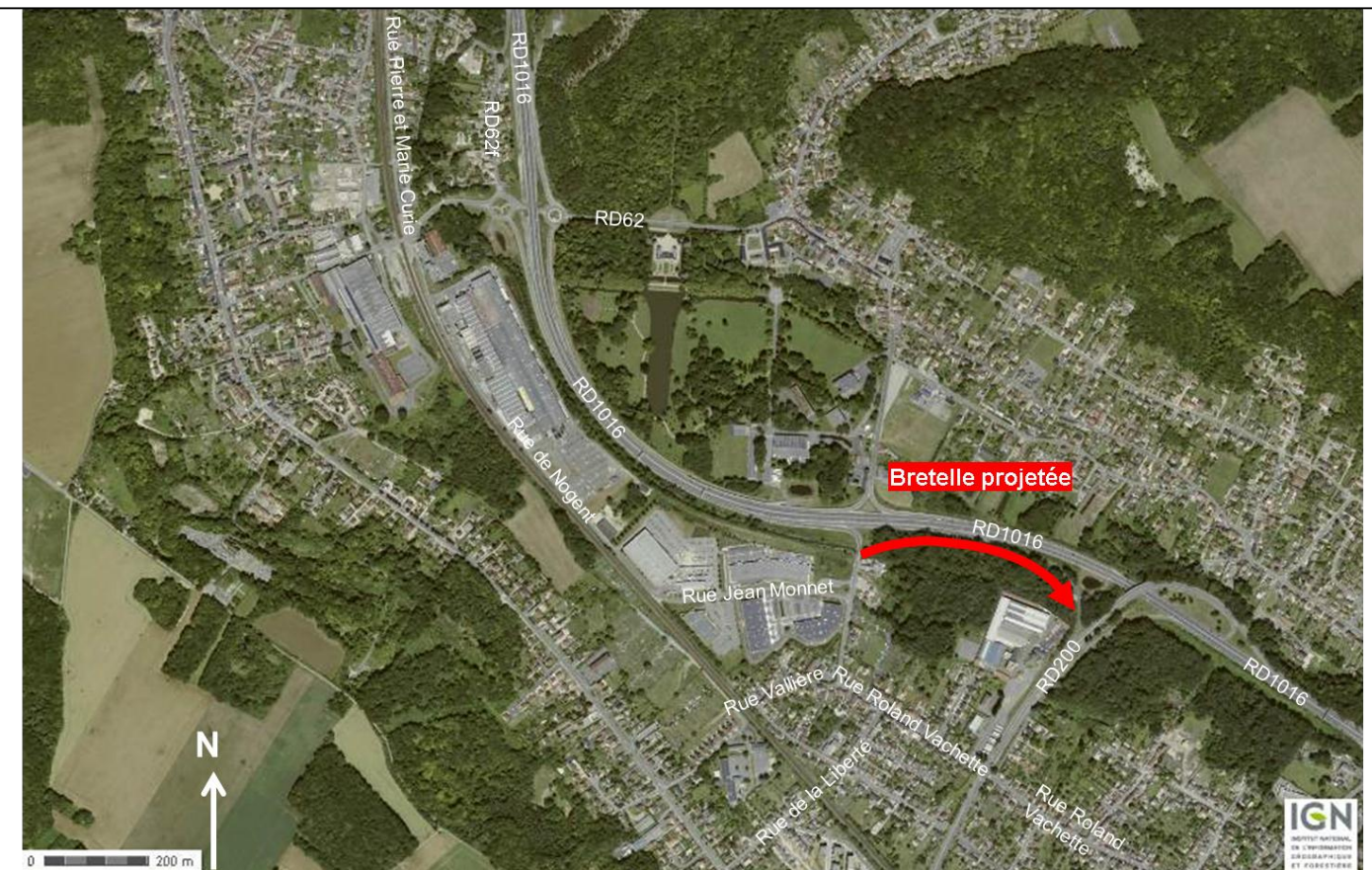
Le plan ci-dessous précise la hiérarchie du réseau viaire dans le secteur d'étude. Elle comprend :

- La RD1016, un axe important qui relie Nogent-sur-Oise à Beauvais et constitue un contournement Nord-Est de Nogent-sur-Oise et duquel part une bretelle en sens unique qui entre dans la Zone d'Activités de Saulcy pour tous les usagers en transit venant du Nord,
- La RD200, un autre axe structurant qui relie Nogent-sur-Oise à Compiègne et constitue un contournement Ouest-Sud de Nogent-sur-Oise,
- La RD62, un axe secondaire qui traverse la Zone d'Activités de Saulcy et relie Monchy-Saint-Eloi à Nogent-sur-Oise,
- La Rue de Nogent, voie qui longe la voie ferrée et constitue l'entrée Nord de la Zone d'Activités de Saulcy,
- La Rue Roland Vachette, voie en sens unique entrant dans la Zone de Saulcy depuis le Sud et plus particulièrement le centre-ville de Nogent-sur-Oise.

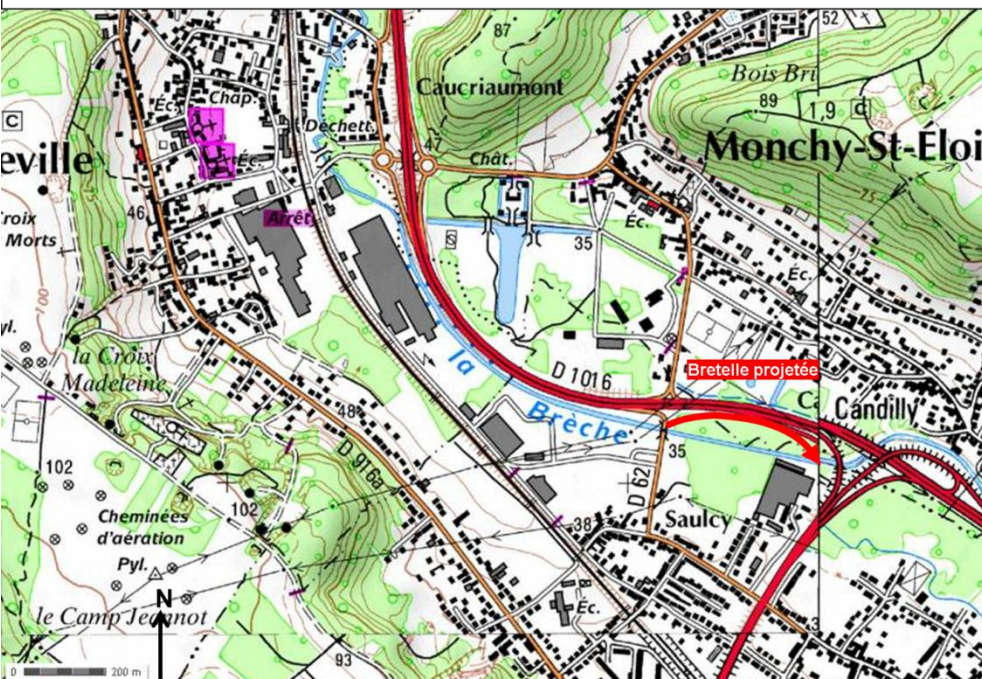
Plan de situation du secteur d'étude et localisation du projet



Vue aérienne du secteur d'étude et nomenclature des voies



Plan du secteur et nomenclature des voies



2. Données de trafic existantes et évolutions annuelles

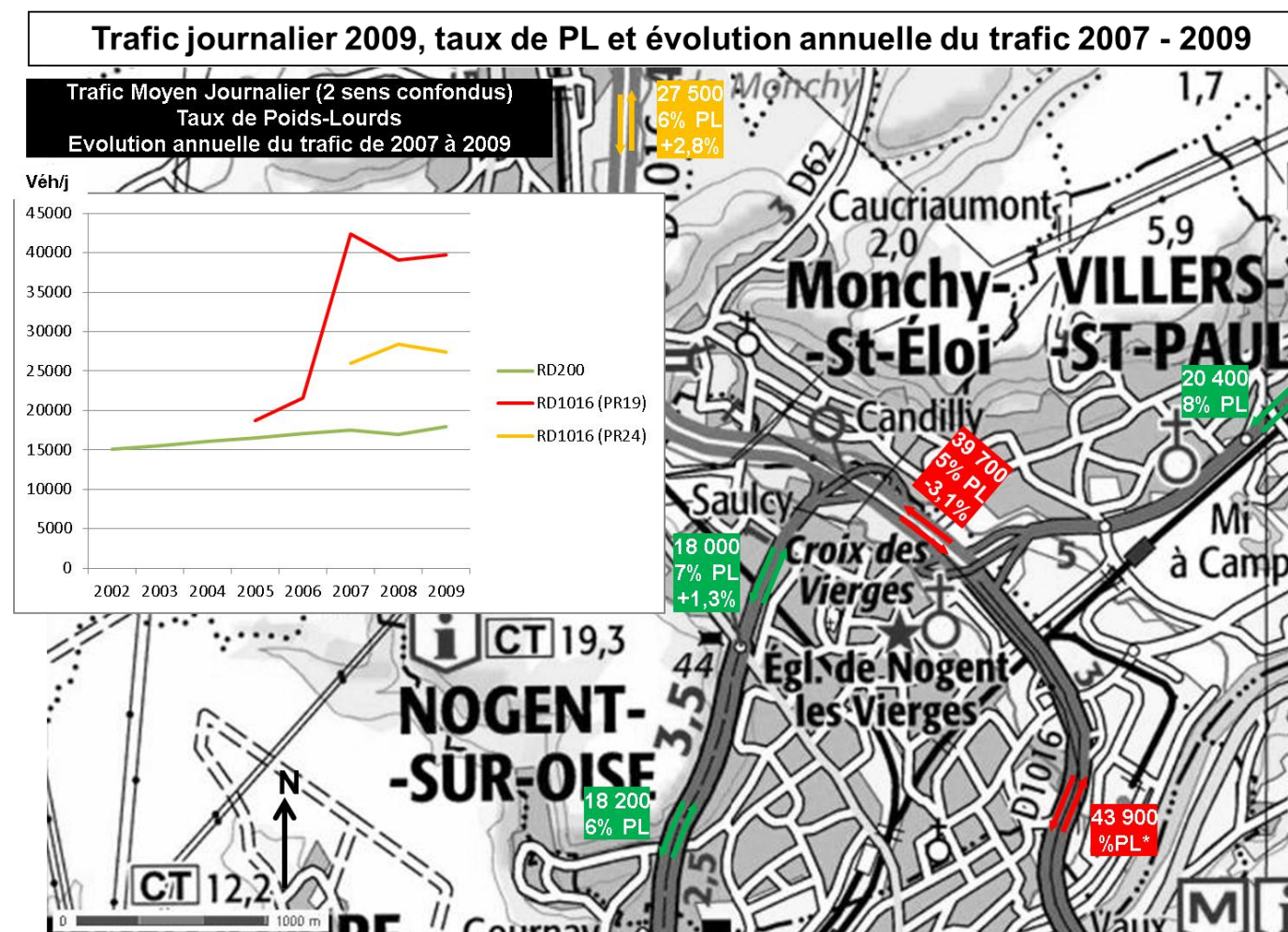
Les **Traffic Moyens Journaliers** (TMJ) ont été recueillis auprès de la cellule d'exploitation du Conseil Général de l'Oise (CG60).

La carte ci-contre indique l'emplacement des comptages réalisés entre 2002 et 2009 et le trafic journalier 2009 ainsi que l'évolution du trafic de 2007 à 2009 (seules données connues).

La **RD1016**, contournement Nord-Est de Nogent-sur-Oise, est un **axe aux charges de trafic élevées** avec de 40 000 à 44 000 véhicules / jour dont 5% de Poids-Lourds (PL). **Le trafic a fortement baissé de -3,1% par an entre 2007 et 2009.** Cette baisse est probablement la conséquence de la saturation de la baïonnette RD200 / RD1016 au Nord de Nogent-sur-Oise. On notera également le saut de trafic (de 20 000 à 40 000 véh/j) observé entre 2006 et 2007, dû vraisemblablement à un déplacement du point de mesure. Plus au Nord, entre Beauvais et Nogent-sur-Oise, la RD1016 n'est plus empruntée que par 27 500 véhicules / jour dont 6% de PL. Ce trafic est en forte croissance de +2,8% par an entre 2007 et 2009.

De 18 000 à 20 000 véhicules / jour circulent sur la **RD200** avec un taux de PL de l'ordre de 7%, couramment observé sur des axes départementaux structurants. Ce trafic est en nette croissance de +1,3% par an entre 2007 et 2009.

De façon générale, le trafic a eu tendance à croître de 2007 à 2009 à proximité de Nogent-sur-Oise avec un taux relativement fort de +1,3% à +2,8% par an suivant les axes. Dans la suite, on pourra considérer, en l'absence de données plus récentes (des comptages à réaliser en 2013 pourraient venir actualiser cette analyse) et compte tenu du fait qu'on observe à l'échelle du territoire national une diminution de la circulation automobile, que **le trafic aura tendance à croître d'environ +1% par an dans les années à venir.**



3. Données de flux relevées sur le terrain

Différentes prises de mesure des trafics ont été mises en place pour satisfaire les besoins de l'étude. Il a été réalisé :

- Une campagne de **comptages automatiques** pendant une semaine, en Juin 2011 puis en Octobre 2012,
- Des **comptages directionnels** effectués lors des périodes de pointe du matin et du soir le jeudi 25 Octobre 2012 et à la pointe du samedi 27 Octobre 2012,
- Une enquête Origine / Destination lors des périodes de pointe du matin et du soir en semaine le vendredi 26 et à la pointe du samedi 27 Octobre 2012.

A. Trafics en section courante

La campagne de comptages automatiques s'est déroulée durant 7 jours consécutifs (du mardi 14 au lundi 20 Juin 2011, puis du samedi 20 au vendredi 26 Octobre 2012).

Trois compteurs automatiques ont été mis en place en 2011. Ils recensaient, par tranches horaires, les véhicules sans distinction de type. En 2012, trois compteurs automatiques ont été mis en place. Ils recensaient par tranches horaires les véhicules selon leur type (VL, PL).

Les plans ci-dessous synthétisent l'ensemble des recensements automatiques effectués. Les volumes indiqués sont les Trafics Moyens Journaliers (TMJ), les Trafics Moyens Jours Ouvrés (TMJO) ainsi que les charges à l'Heure de Pointe du Matin (HPM) et à l'Heure de Pointe de Soir (HPS). Les taux de PL sont également précisés.

Il ressort de ces plans :

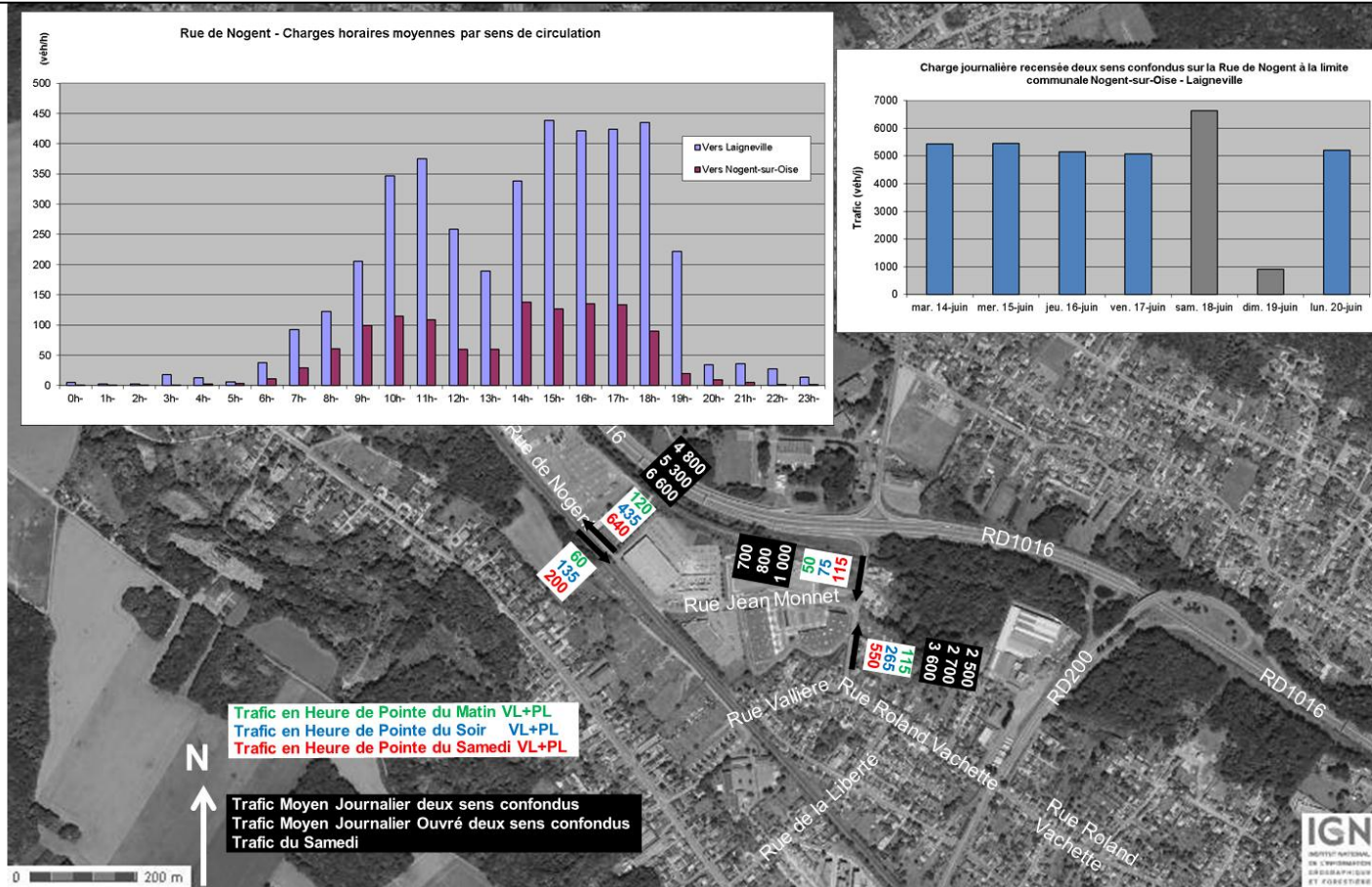
- Des **charges modérées en semaine** (TMJO compris entre 3 500 et 5 300 véhicules / jour) sur **les axes à double sens de circulation**. Le trafic est toujours supérieur le samedi mais reste modéré (entre 4 300 et 7 400 véhicules / jour), ce qui traduit le caractère commercial de la Zone d'Activités de Saulcy. Le taux de PL est faible et constant sur toutes les voies (entre 3,5% et 3,8%), cohérent avec le statut de rue.
- Des **charges très modérées** (TMJO < 3000 véh/j) sur les axes en sens unique (bretelle de sortie de la RD1016, rue Roland Vachette). Comme précédemment, le trafic est toujours supérieur le samedi mais reste très modéré (1 000 véhicules / jour sur la bretelle de sortie de la RD1016 et 3 600 véhicules / jour entrant dans la Zone d'Activités par la Rue Roland Vachette).

Le détail des charges recensées est fourni en annexe.

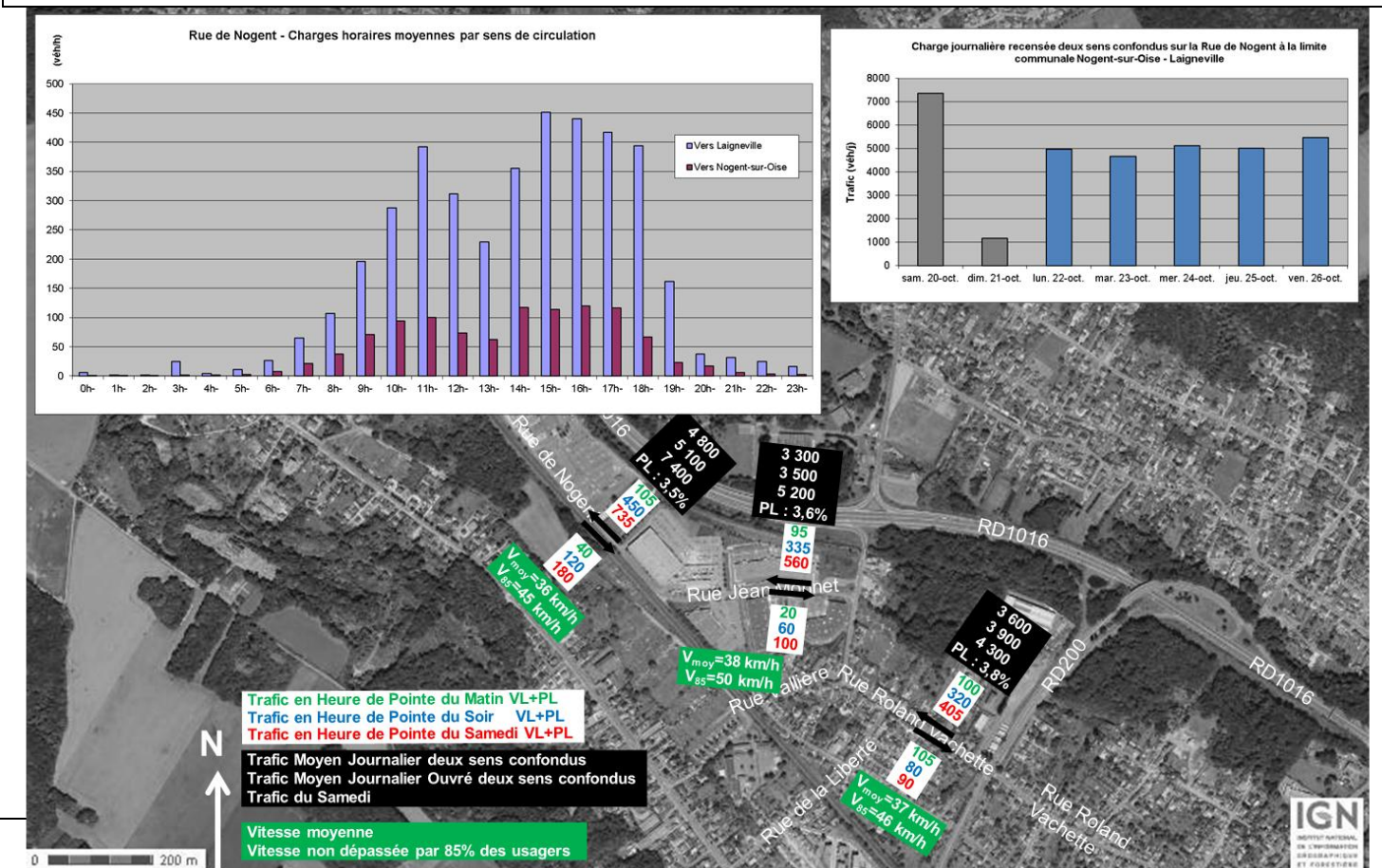
Il faut retenir :

- **5 100 véhicules / jour ouvré et 7 400 véhicules le samedi sur la Rue de Nogent,**
- **3 500 véhicules / jour ouvré et 5 200 véhicules le samedi sur la Rue Jean Monnet,**
- **3 900 véhicules / jour ouvré et 4 300 véhicules le samedi sur la Rue Roland Vachette à double sens de circulation,**
- **800 véhicules / jour ouvré et 1 000 véhicules le samedi qui entrent dans la Zone d'Activités par la bretelle de sortie de la RD1016,**
- **2 700 véhicules / jour ouvré et 3 600 véhicules le samedi qui entrent dans la Zone d'Activités par la Rue Roland Vachette,**
- **Un taux de PL faible de 3,6% environ,**
- **Pas d'heure de pointe le matin et un plateau de circulation de 15h à 19h.**

Trafics en section courante en Juin 2011

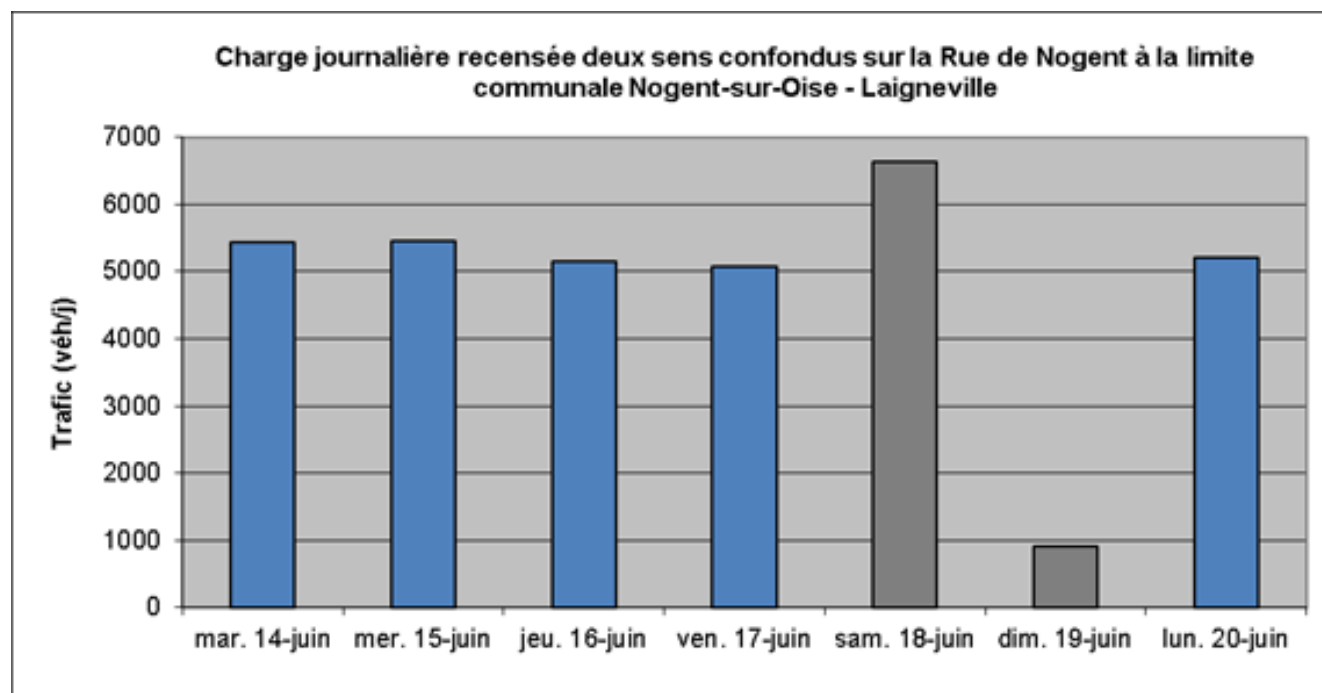


Trafics et vitesses pratiquées en Octobre 2012



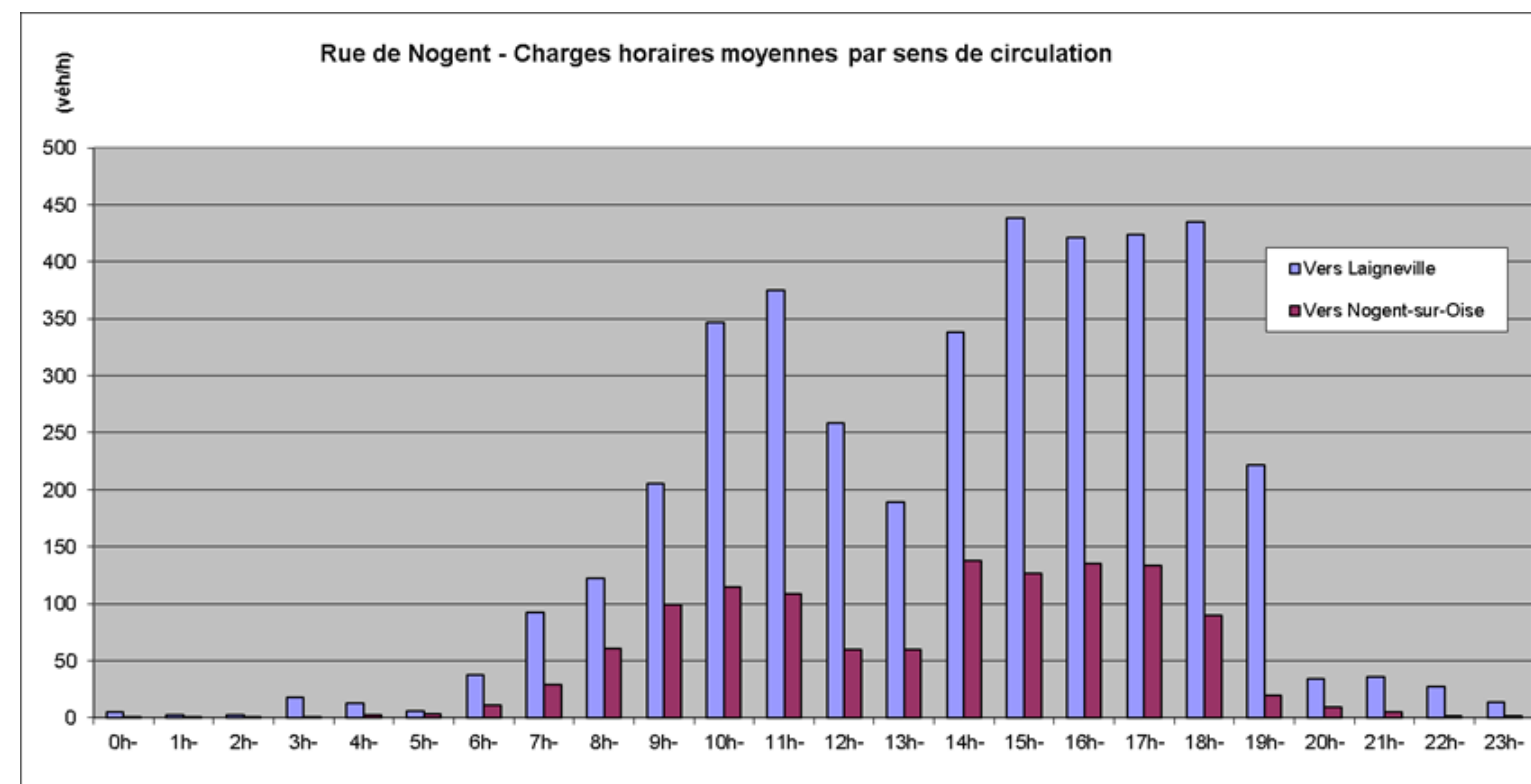
B. Analyse détaillée des trafics en section courante

Le diagramme ci-dessous donne l'évolution journalière du trafic deux sens confondus relevé sur la Rue de Nogent en Juin 2011. Le trafic est relativement constant du Lundi au Vendredi (5 300 véhicules / jour). Il est nettement supérieur le Samedi (6 600 véhicules / jour) et nettement inférieur le Dimanche (1 000 véhicules / jour).

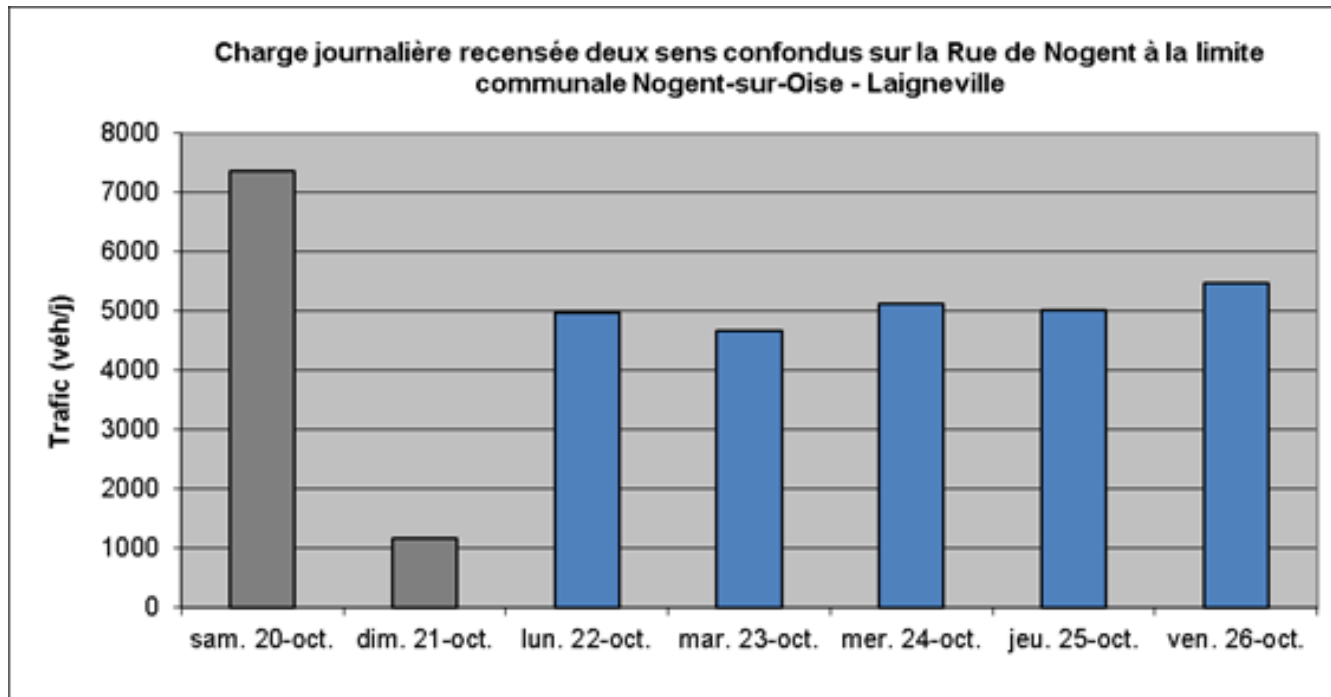


Le diagramme ci-contre donne la distribution horaire du TMJO sur le Rue de Nogent en Juin 2011 en distinguant les sens de circulation.

La période de pointe du matin est nettement moins chargée que celle du soir. Les trafics sont majoritairement orientés vers le Nord et restent à un niveau élevé dans ce sens de circulation de 15h à 19h.



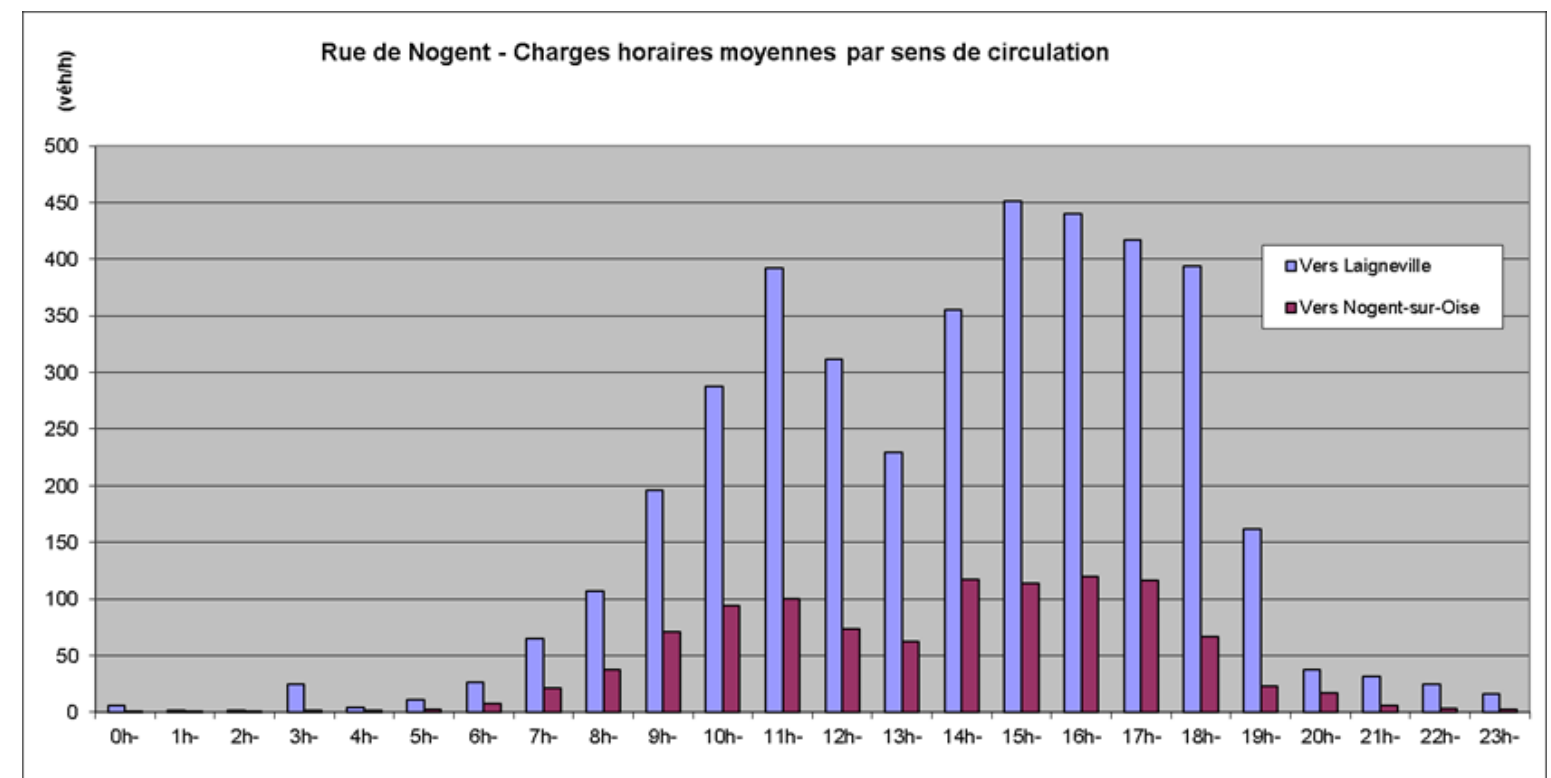
Le diagramme ci-dessous donne l'évolution journalière du trafic deux sens confondus relevé sur la Rue de Nogent en Octobre 2012. Le trafic est relativement constant du Lundi au Vendredi (5 100 véhicules / jour). Il est nettement supérieur le Samedi (7 400 véhicules / jour) et nettement inférieur le Dimanche (1 000 véhicules / jour).



Le diagramme ci-contre donne la distribution horaire du TMJO sur le Rue de Nogent en Octobre 2012 en distinguant les sens de circulation.

La période de pointe du matin est nettement moins chargée que celle du soir. Les trafics sont majoritairement orientés vers le Nord et restent à un niveau élevé dans ce sens de circulation de 15h à 19h.

De façon générale, la distribution horaire est similaire entre Juin 2011 et Octobre 2012 et les niveaux de trafic horaires et journaliers sont comparables.



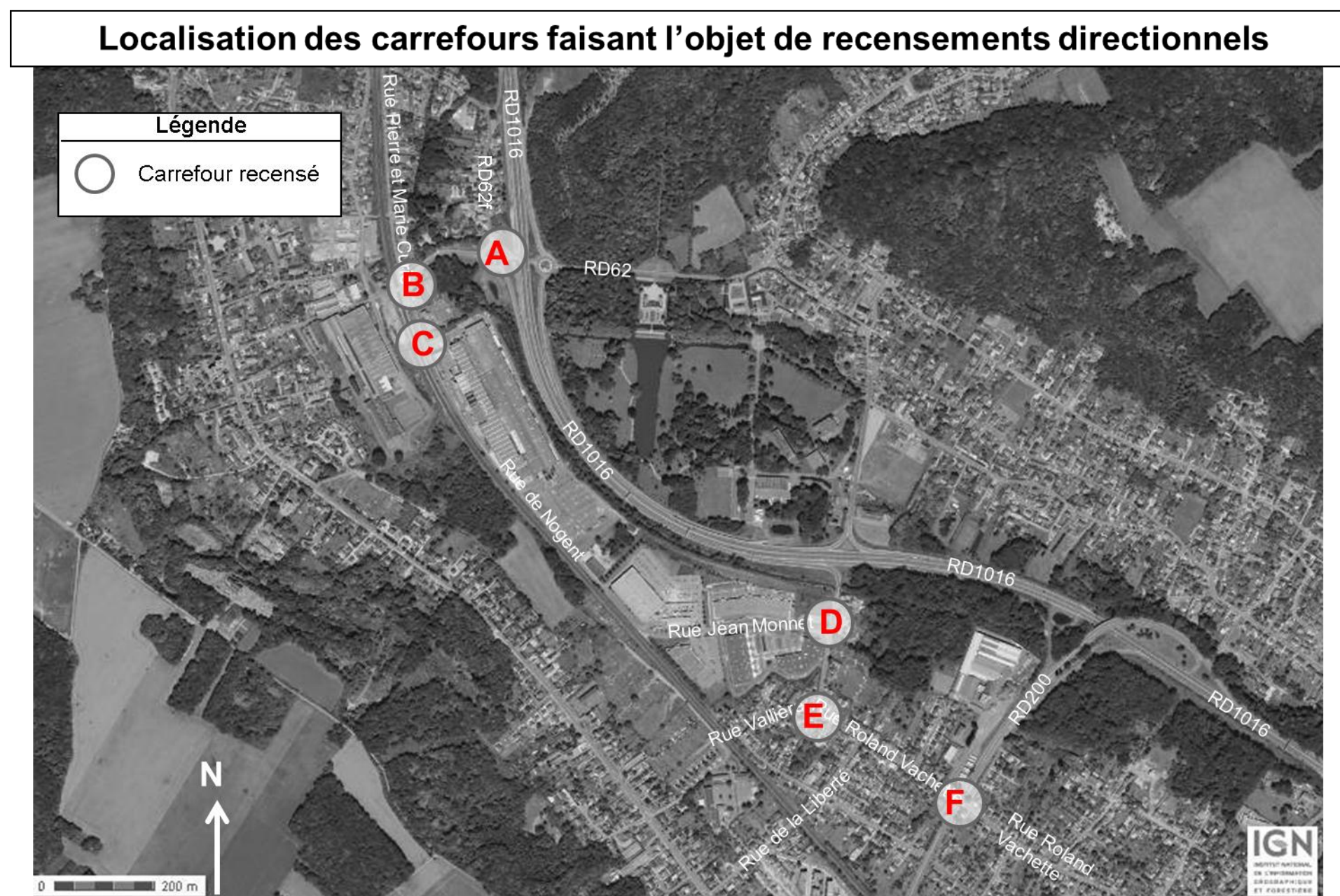
C. Mouvements tournants au droit des carrefours

Il a été réalisé un recensement directionnel le jeudi 25 Octobre 2012 lors des périodes de pointe du matin et du soir. Il a ainsi pu être déterminé l'Heure de Pointe du Matin (**HPM**) entre **8h et 9h** et l'Heure de Pointe du Soir (**HPS**) entre **16h30 et 17h30** et le samedi 27 Octobre 2012 entre **16h et 17h (HP Samedi)**.

Les comptages ont été effectués en différenciant les types de véhicules (VL, PL, BUS, 2 roues), puis traduit en Unité de Véhicule Particulier (UVP). Cette unité permet d'appréhender la demande en prenant en compte l'impact lié aux différents types de véhicules. Ainsi 1 VL=1 UVP ; 1 PL=2 UVP ; 1 BUS=2 UVP ; 1 moto=0,3 UVP.

Les carrefours ayant fait l'objet de recensements directionnels sont les six suivants :

- RD62 / RD62f,
- Rue Pierre et Marie Curie / Rue de Nogent,
- Rue de Nogent / Accès Bricoman,
- Rue Jean Monnet / Bretelle de sortie de la RD1016,
- Rue Roland Vachette / Rue Vallière,
- Rue Roland Vachette / RD200.



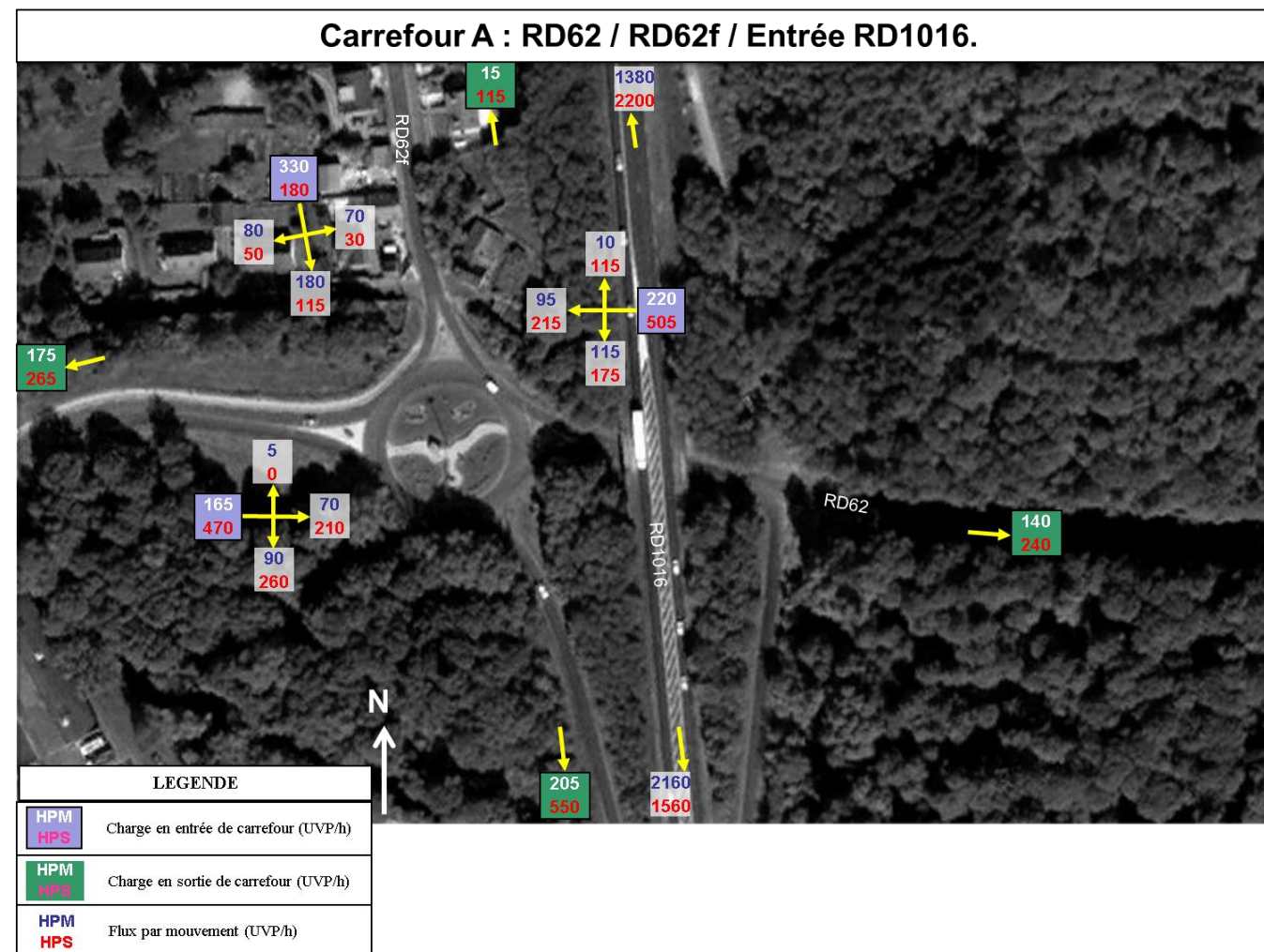
Les plans qui suivent synthétisent les charges recensées lors de l'HPM, de l'HPS et de l'HP du Samedi, en UVP / heure, en distinguant les mouvements tournants et les sens de circulation en entrée / sortie de carrefour.

Le tableau ci-dessous donne le détail des charges globales au droit de chaque carrefour, en UVP / heure, à l'HPM, à l'HPS et à l'HP du Samedi.

	HPM	HPS	HP Samedi
RD62 / RD62f	715	1155	1390
Rue Pierre et Marie Curie / Rue de Nogent	700	945	1210
Rue de Nogent / Accès Bricoman	135	530	1115
Rue Jean Monnet / Bretelle de sortie de la RD1016	155	265	410
Rue Roland Vachette / Rue Vallière	115	210	295
Rue Roland Vachette / RD200	3215	3115	1840

➤ Période de pointe du matin

A l'HPM, il ressort une fréquentation **faible** (moins de 900 UVP / heure de charge globale) au droit des carrefours à l'exception du carrefour RD200 / Rue Roland Vachette dont la charge globale est très élevée (3 215 UVP / heure), la plus élevée des périodes de pointe.



➤ Période de pointe du soir

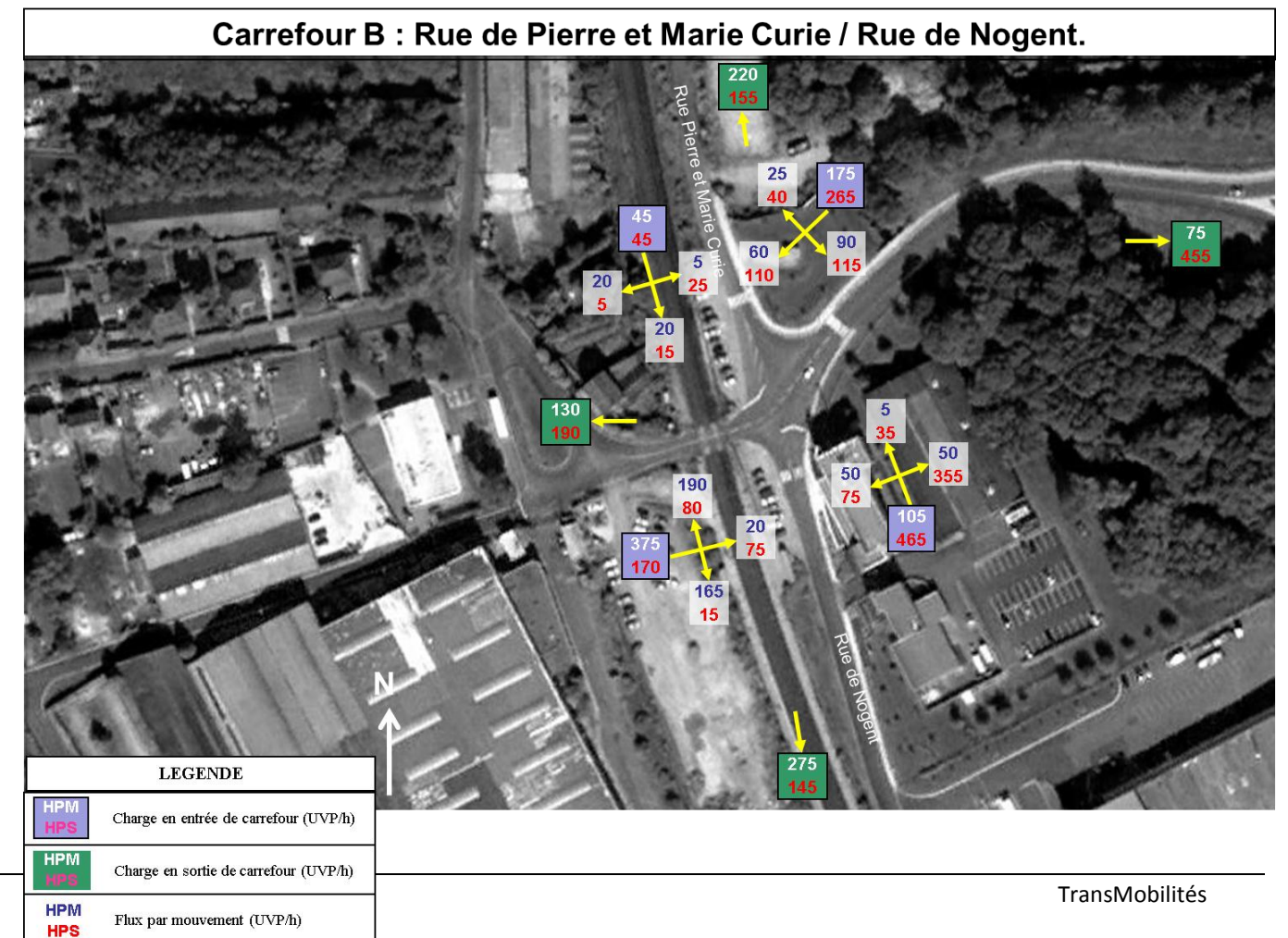
A l'HPS, il ressort une fréquentation toujours **faible** (moins de 1 200 UVP / heure de charge globale) au droit des carrefours à l'exception du carrefour RD200 / Rue Roland Vachette dont la charge globale est très élevée (3 115 UVP / heure), toutefois inférieure à celle de l'HPM.

➤ Période de pointe du samedi

A l'HP du samedi, il ressort une fréquentation toujours **faible** (moins de 1 200 UVP / heure de charge globale) au droit des carrefours à l'exception du carrefour giratoire RD62 / RD62f dont la charge globale reste toutefois inférieure à 1 500 UVP / heure et le carrefour à feux RD200 / Rue Roland Vachette dont la charge globale est élevée (1 840 UVP / heure) mais nettement inférieure à celle relevée en semaine aux heures de pointe.

Concernant les recensements directionnels, il faut retenir que :

- L'HPM se situe entre 8h et 9h ; l'HPS se situe entre 16h30 et 17h30 ; l'HP du samedi se situe entre 16h et 17h.
- L'HP du samedi est toujours plus chargée que les heures de pointe en semaine sauf pour le carrefour RD200 / Rue Roland Vachette.
- Les charges globales sont modérées, inférieures à 1 500 UVP/h sur le carrefour giratoire RD62 / RD62f et inférieures à 1 200 UVP/h à l'intérieur de la Zone d'Activités de Saulcy. Seul le carrefour à feux RD200 / Rue Roland Vachette est fortement chargé, pendant les heures de pointe en semaine.



Carrefour C : Rue de Nogent / Entrée Bricorama.



LEGENDE	
HPM HPS	Charge en entrée de carrefour (UVP/h)
HPM HPS	Charge en sortie de carrefour (UVP/h)
HPM HPS	Flux par mouvement (UVP/h)

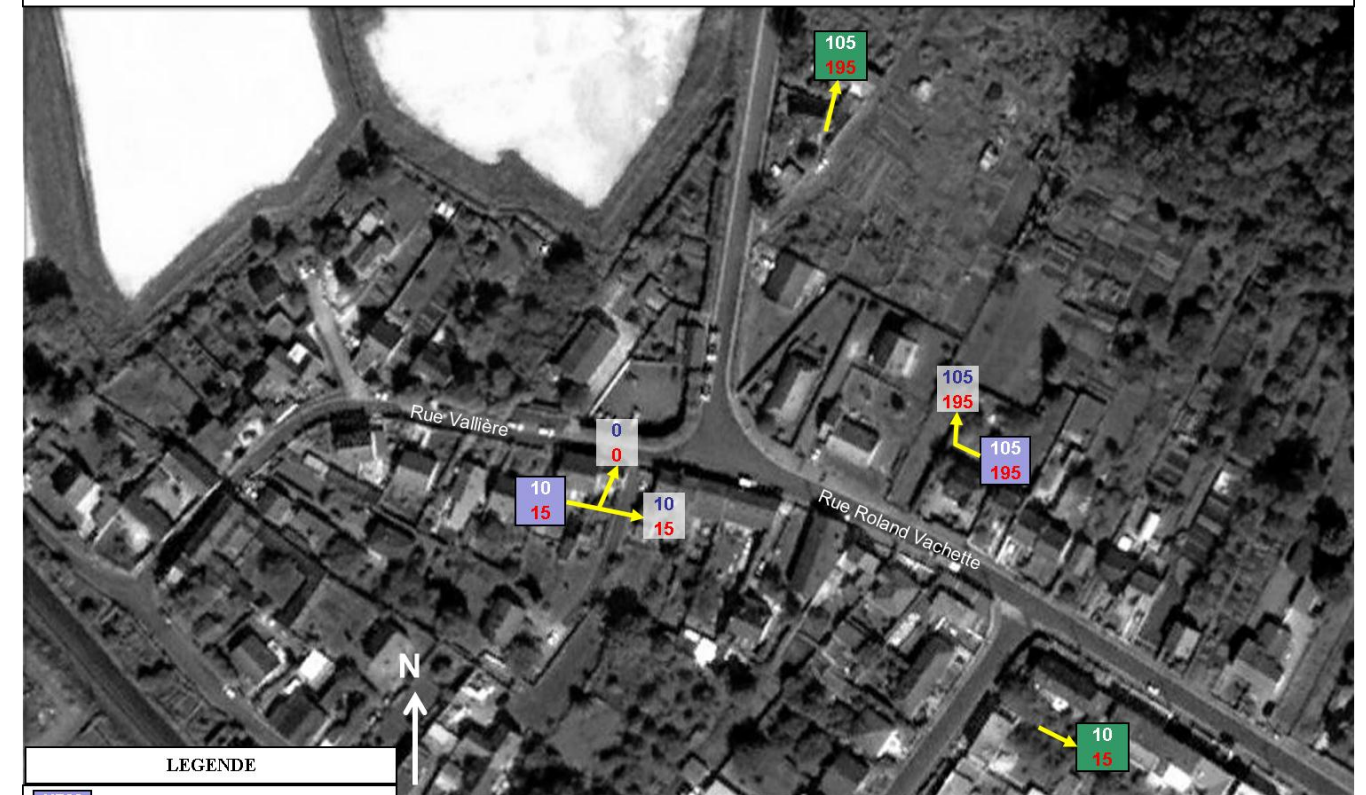
Carrefour D : Rue Jean Monnet / Rue Roland Vachette.



LEGENDE	
HPM HPS	Charge en entrée de carrefour (UVP/h)
HPM HPS	Charge en sortie de carrefour (UVP/h)
HPM HPS	Flux par mouvement (UVP/h)

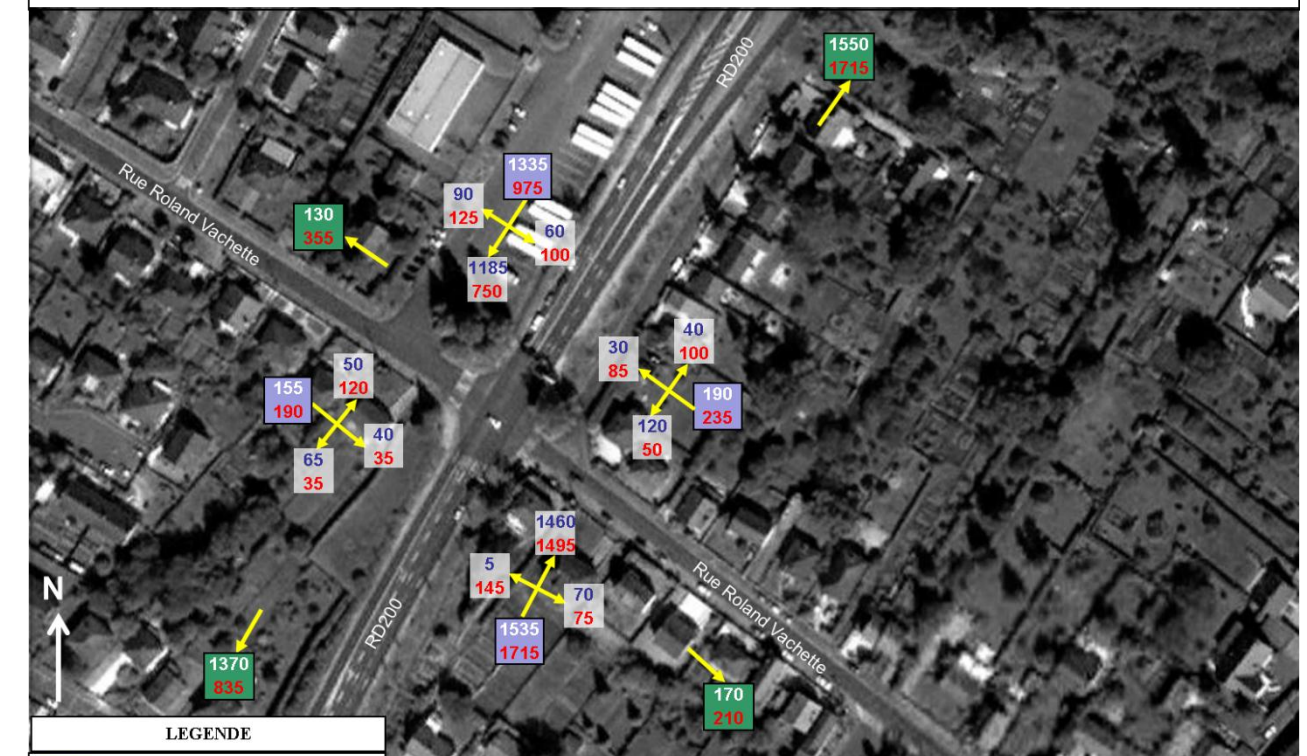
Sens interdit

Carrefour E : Rue Vallière / Rue Roland Vachette.



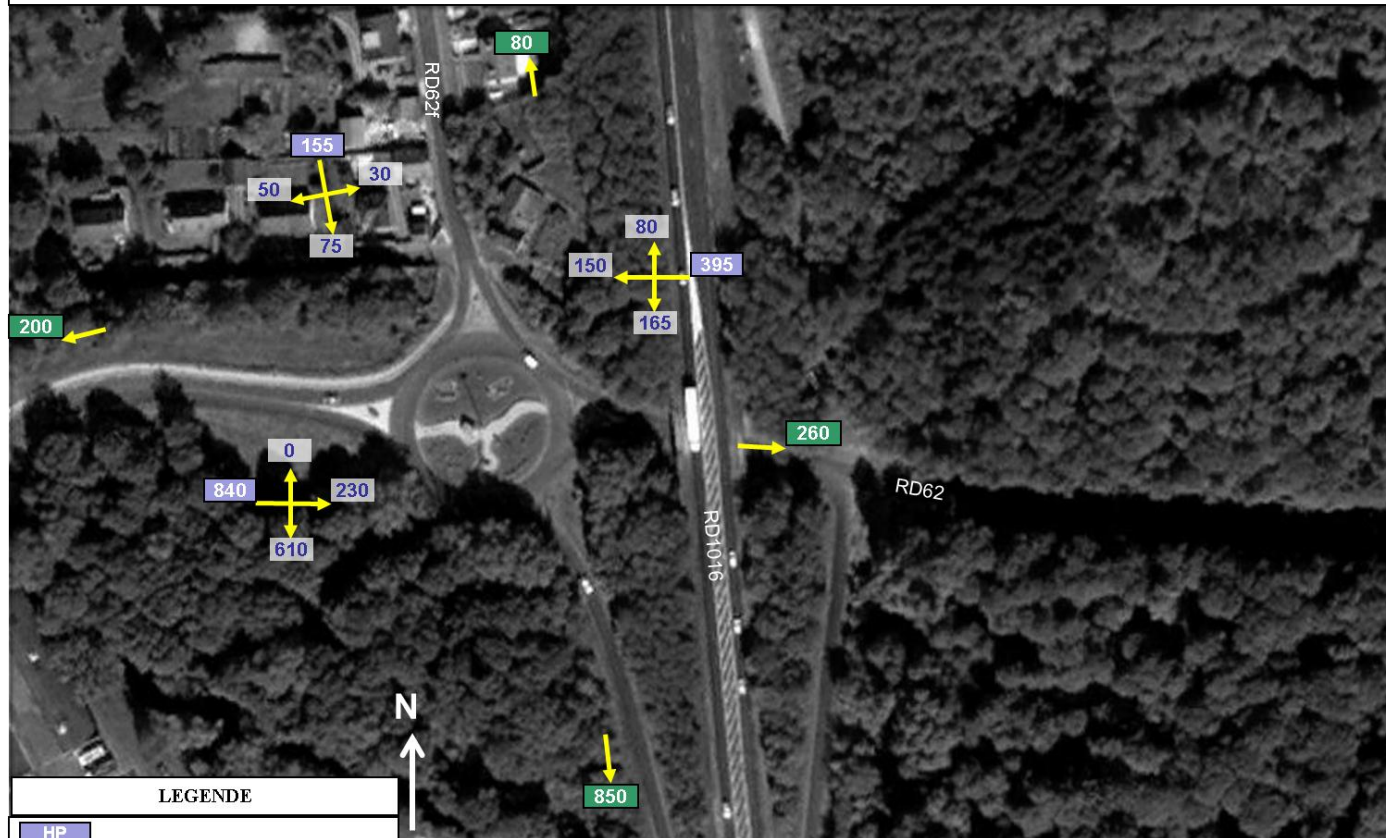
LEGENDE	
HPM HPS	Charge en entrée de carrefour (UVP/h)
HPM HPS	Charge en sortie de carrefour (UVP/h)
HPM HPS	Flux par mouvement (UVP/h)

Carrefour F : Rue Roland Vachette / RD200.



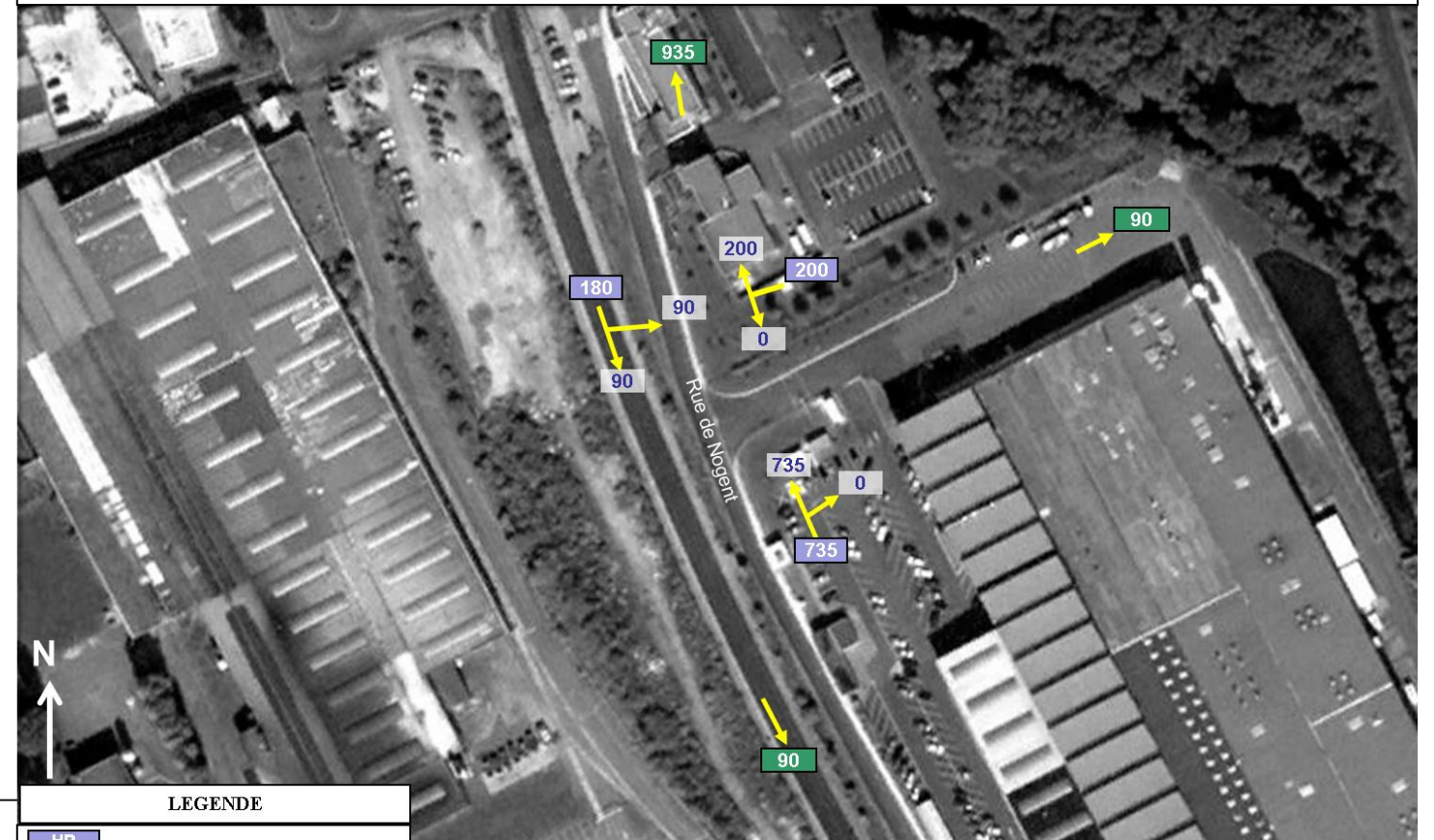
LEGENDE	
HPM HPS	Charge en entrée de carrefour (UVP/h)
HPM HPS	Charge en sortie de carrefour (UVP/h)
HPM HPS	Flux par mouvement (UVP/h)

Carrefour A : RD62 / RD62f / Entrée RD1016.



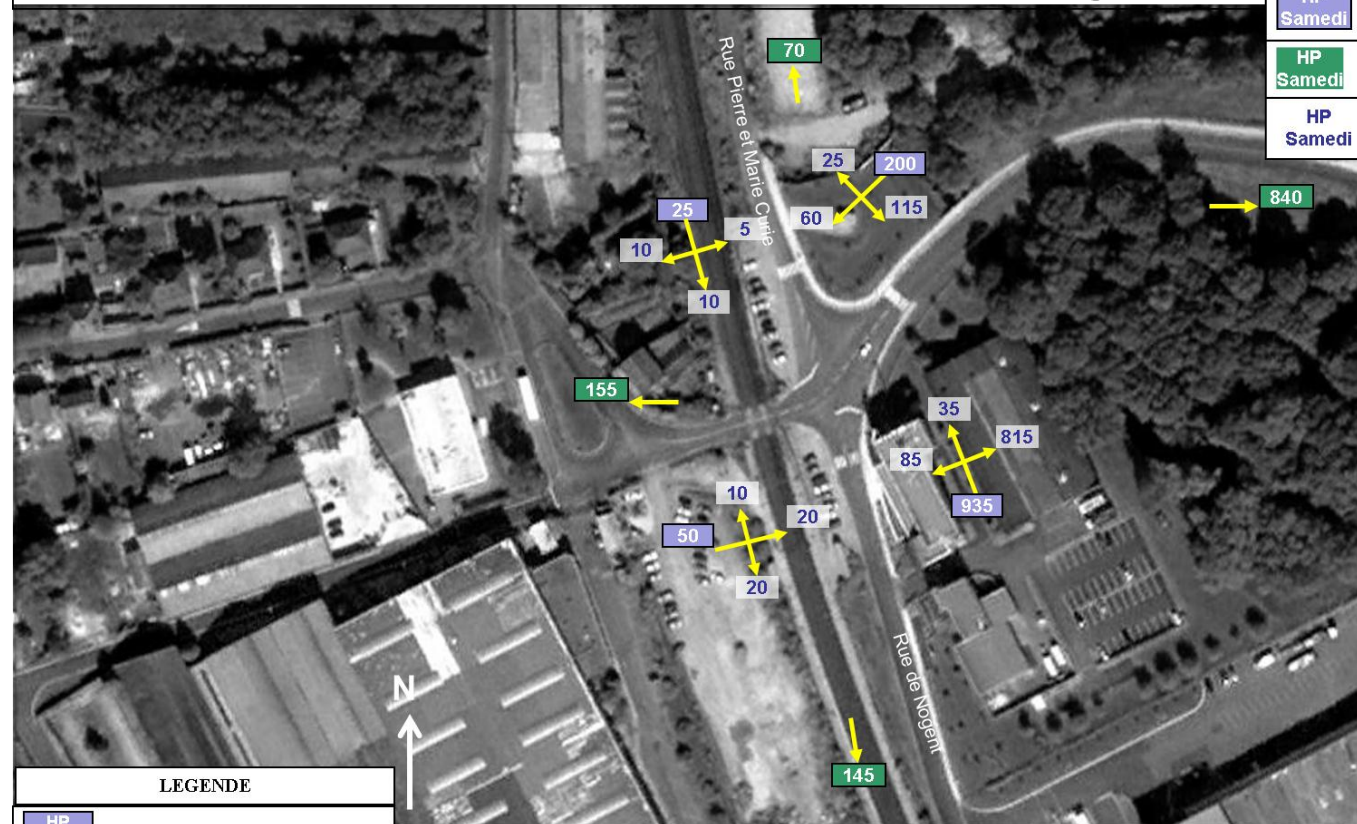
LEGENDE	
HP Samedi	Charge en entrée de carrefour (UVP/h)
HP Samedi	Charge en sortie de carrefour (UVP/h)
HP Samedi	Flux par mouvement (UVP/h)

Carrefour C : Rue de Nogent / Entrée Bricorama.



LEGENDE	
HP Samedi	Charge en entrée de carrefour (UVP/h)
HP Samedi	Charge en sortie de carrefour (UVP/h)
HP Samedi	Flux par mouvement (UVP/h)

Carrefour B : Rue de Pierre et Marie Curie / Rue de Nogent.



LEGENDE	
HP Samedi	Charge en entrée de carrefour (UVP/h)
HP Samedi	Charge en sortie de carrefour (UVP/h)
HP Samedi	Flux par mouvement (UVP/h)

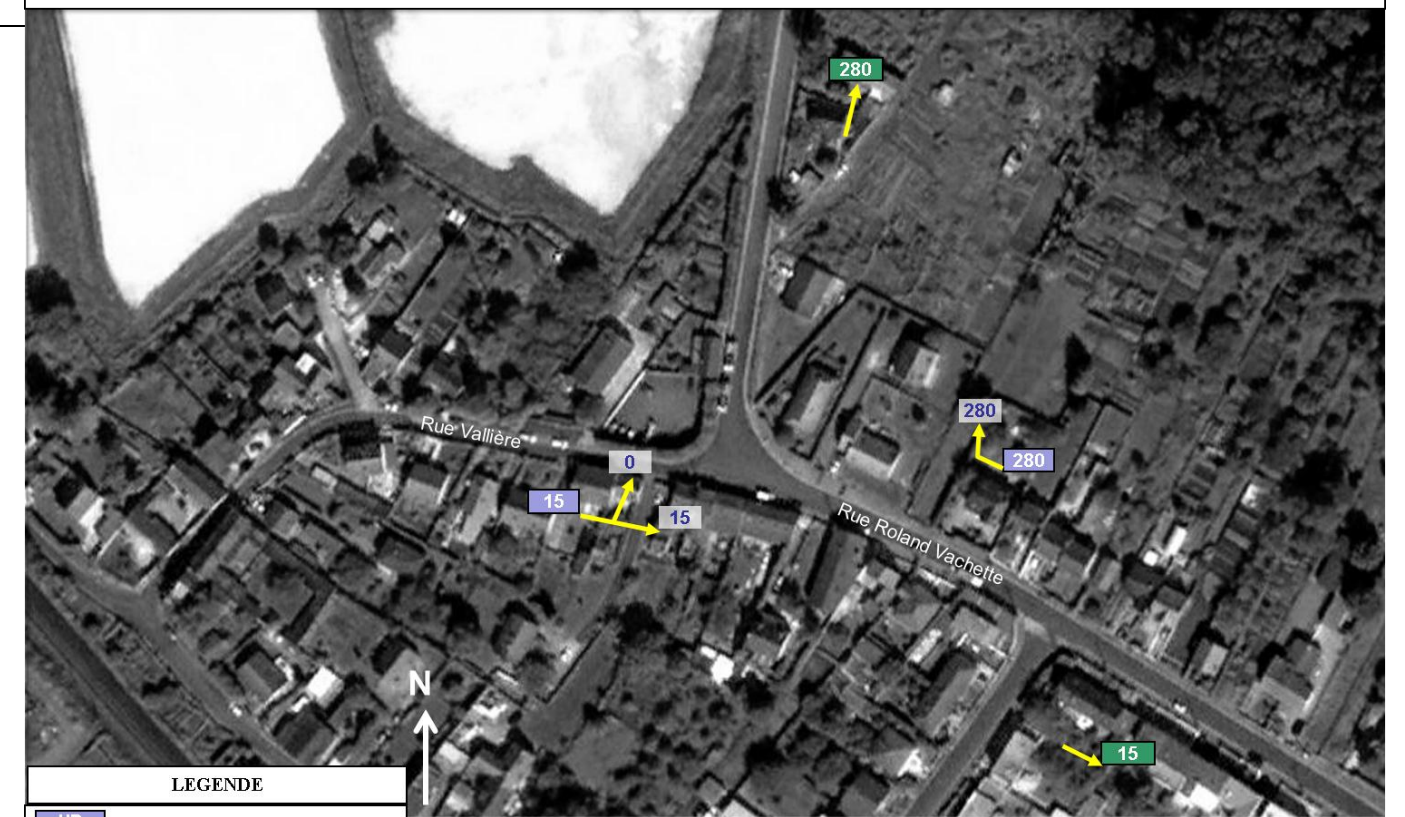
Carrefour D : Rue Jean Monnet / Rue Roland Vachette.



LEGENDE	
HP Samedi	Charge en entrée de carrefour (UVP/h)
HP Samedi	Charge en sortie de carrefour (UVP/h)
HP Samedi	Flux par mouvement (UVP/h)

Sens interdit

Carrefour E : Rue Vallière / Rue Roland Vachette.



LEGENDE	
HP Samedi	Charge en entrée de carrefour (UVP/h)
HP Samedi	Charge en sortie de carrefour (UVP/h)
HP Samedi	Flux par mouvement (UVP/h)

Carrefour F : Rue Roland Vachette / RD200.



LEGENDE	
HP Samedi	Charge en entrée de carrefour (UVP/h)
HP Samedi	Charge en sortie de carrefour (UVP/h)
HP Samedi	Flux par mouvement (UVP/h)

Enquête Origine / Destination par relevé des plaques minéralogiques

D. Itinéraires des usagers dans la Zone d'Activités de Saulcy

Des relevés des plaques minéralogiques des véhicules ont été réalisés le **vendredi 25 Octobre 2012** lors des périodes de pointe du matin (**7h-9h**) et du soir (**16h30-18h30**) et le **samedi 26 Octobre 2012 de 16h à 18h**.

Le plan ci-contre représente l'implantation des postes d'enquête dans la zone d'étude

A partir de ces relevés horodatés, les itinéraires des usagers ont été reconstitués pour les trois heures de pointe. Ils sont indiqués dans les matrices ci-dessous, en UVP / heure.

HPM Vendredi (UVP / h)	Eps	RD1016 Nord	RD1016 Sud	RD200 Nogent	RD62f	Place de la Gare	RD62	Rue Pierre et Marie Curie	Rue Roland Vachette	Rue de la Liberté	Bretelle d'insertion sur RD1016	Total général
SpE	0	166	18	76	0	5	5	0	18	49	32	368
Bretelle Rue Roland Vachette	9	0	1	4	0	12	3	14	3	0	0	45
RD1016 Nord	23	5	5	592	0	0	2	0	35	12	0	675
RD1016 Sud	8	3	8	582	0	4	0	0	12	44	0	660
RD200 Nogent	284	555	541	26	1	9	6	15	58	41	0	1535
RD62f	8	14	0	0	2	16	87	78	0	0	125	330
Place de la Gare	126	3	20	15	7	20	33	64	4	62	21	375
RD62	96	2	6	3	4	38	3	35	2	6	26	220
Rue Pierre et Marie Curie	0	0	1	1	0	26	1	11	3	0	1	45
Rue Roland Vachette	1	52	57	63	1	1	1	4	3	6	0	190
Rue de la Liberté	88	0	92	8	0	0	0	0	31	0	0	220
Total général	643	800	750	1370	15	130	140	220	170	220	205	4663

HPS Vendredi (UVP / h)	Eps	RD1016 Nord	RD1016 Sud	RD200 Nogent	RD62f	Place de la Gare	RD62	Rue Pierre et Marie Curie	Rue Roland Vachette	Rue de la Liberté	Bretelle d'insertion sur RD1016	Total général
SpE		19	6	123	1	31	87	0	1	73	206	547
Bretelle Rue Roland Vachette	10	0	2	7	0	14	29	5	8	0	0	75
RD1016 Nord	165	5	3	281	2	1	2	0	46	0	0	505
RD1016 Sud	19	5	8	292	0	6	7	4	54	95	0	490
RD200 Nogent	102	759	736	18	0	6	4	4	75	11	0	1715
RD62f	0	0	0	3	2	13	30	11	6	0	115	180
Place de la Gare	4	0	3	4	2	5	35	76	1	0	40	170
RD62	46	18	0	25	105	81	23	27	5	0	175	505
Rue Pierre et Marie Curie	0	0	0	2	3	5	10	10	1	0	14	45
Rue Roland Vachette	30	56	19	50	0	2	4	18	5	51	0	235
Rue de la Liberté	71	17	59	30	0	26	9	0	8	0	0	220
Total général	447	879	836	835	115	190	240	155	210	230	550	4687



HPS Samedi (UVP / h)	Eps	RD1016 Nord	RD1016 Sud	RD200 Nogent	RD62f	Place de la Gare	RD62	Rue Pierre et Marie Curie	Rue Roland Vachette	Rue de la Liberté	Bretelle d'insertion sur RD1016	Total général
SpE	0	14	4	42	1	33	107	0	0	42	466	710
Bretelle Rue Roland Vachette	6	0	2	4	0	26	64	8	5	0	0	115
RD1016 Nord	147	11	6	270	7	3	7	0	44	0	0	495
RD1016 Sud	14	8	12	221	0	14	19	8	41	122	0	460
RD200 Nogent	18	322	281	3	0	4	3	2	14	4	0	650
RD62f	0	0	0	0	1	7	18	4	1	0	124	155
Place de la Gare	0	0	0	0	1	1	10	15	0	0	22	50
RD62	7	8	0	5	69	49	16	13	1	0	226	395
Rue Pierre et Marie Curie	0	0	0	0	1	2	5	3	0	0	13	25
Rue Roland Vachette	10	45	14	18	0	2	5	16	2	32	0	145
Rue de la Liberté	12	7	21	5	0	14	6	0	1	0	0	65
Total général	215	415	340	570	80	155	260	70	110	200	850	3265

A l'HPS, 390 véhicules entrent et 450 véhicules sortent de la Zone d'Activités de Saulcy.

Le samedi, 575 véhicules entrent et 735 véhicules sortent de la Zone d'Activités de Saulcy.

E. Dysfonctionnements circulatoires

Des relevés des dysfonctionnements circulatoires ont été réalisés le **jeudi 25 Octobre 2012** lors des périodes de pointe du matin (**7h-9h**) et du soir (**16h30-18h30**).

Le plan ci-contre représente la zone d'étude et les dysfonctionnements relevés.

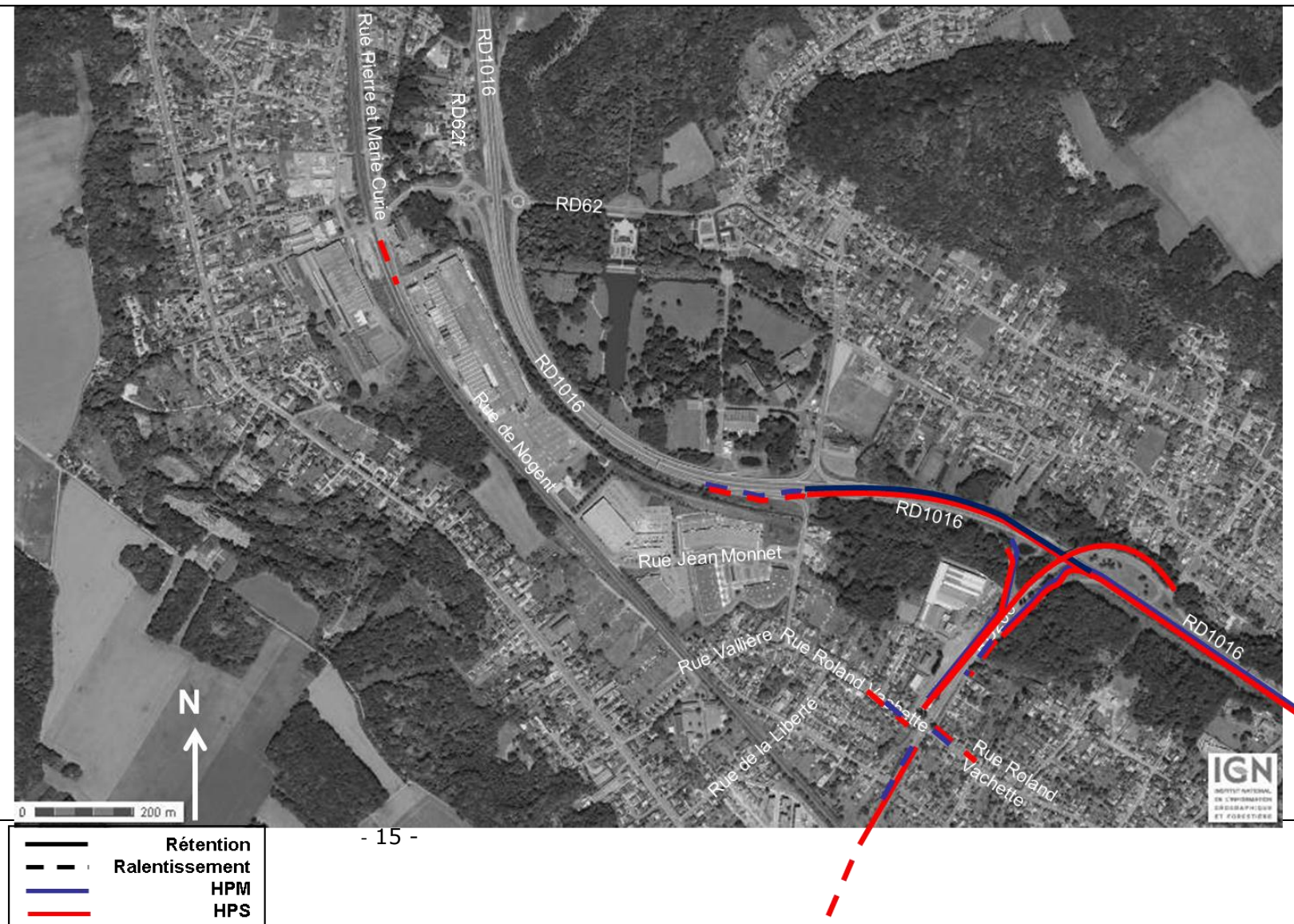
Les remontées de queue observées sont **similaires le matin et le soir** (à l'exception de la légère saturation le soir seulement de la Rue de Nogent en insertion sur la Place de la Gare dans la Zone d'Activités de Saulcy. Elles sont causées par la saturation du feu tricolore RD200 / Rue Roland Vachette.

La RD1016 est saturée en section courante en raison des entrecroisements entre la RD1016 et la RD200. En venant de Beauvais, la remontée de queue n'atteint toutefois pas le nez de la séparation entre la RD1016 et la bretelle quittant la RD1016 pour rejoindre la RD200.

La bretelle de sortie de la RD1016 pour rejoindre la RD200 est saturée mais seulement jusqu'au niveau du virage.

Le samedi, aucune rétention n'est observée.

Carte des rétentions aux heures de pointe du matin et du soir.



4. Synthèse du diagnostic

La Société d'Aménagement de l'Oise envisage de créer une voie nouvelle entre la Zone d'Activités de Saulcy située sur la commune de Nogent-sur-Oise et la RD200 en entrée de commune.

Cette bretelle a pour objet principal de constituer une voie de désenclavement Sud et de faciliter les liaisons inter-quartiers entre la Zone d'Activités de Saulcy et le centre-ville de Nogent-sur-Oise.

L'étude de trafic constitue l'un des éléments principaux de l'étude d'impact indispensable à la déclaration d'utilité publique du projet. Cette étude s'attachera à mesurer l'évolution des trafics le long des voies existantes et comprend :

- La réalisation d'un diagnostic circulatoire qui s'appuiera sur un recueil de données qualitatives et quantitatives afin de décrire la situation actuelle.
- L'estimation de la situation prévisionnelle, laquelle s'appuiera sur un modèle d'affectation des trafics, à l'échelle du secteur d'étude, qui permettra d'analyser les impacts liés aux éventuelles modifications apportées par la construction de la voie nouvelle.

De façon générale, le trafic a eu tendance à croître de 2007 à 2009 à proximité de Nogent-sur-Oise avec un taux relativement fort de +1,3% à +2,8% par an suivant les axes. Dans la suite, on pourra considérer que le trafic aura tendance à croître d'environ +1% par an dans les années à venir.

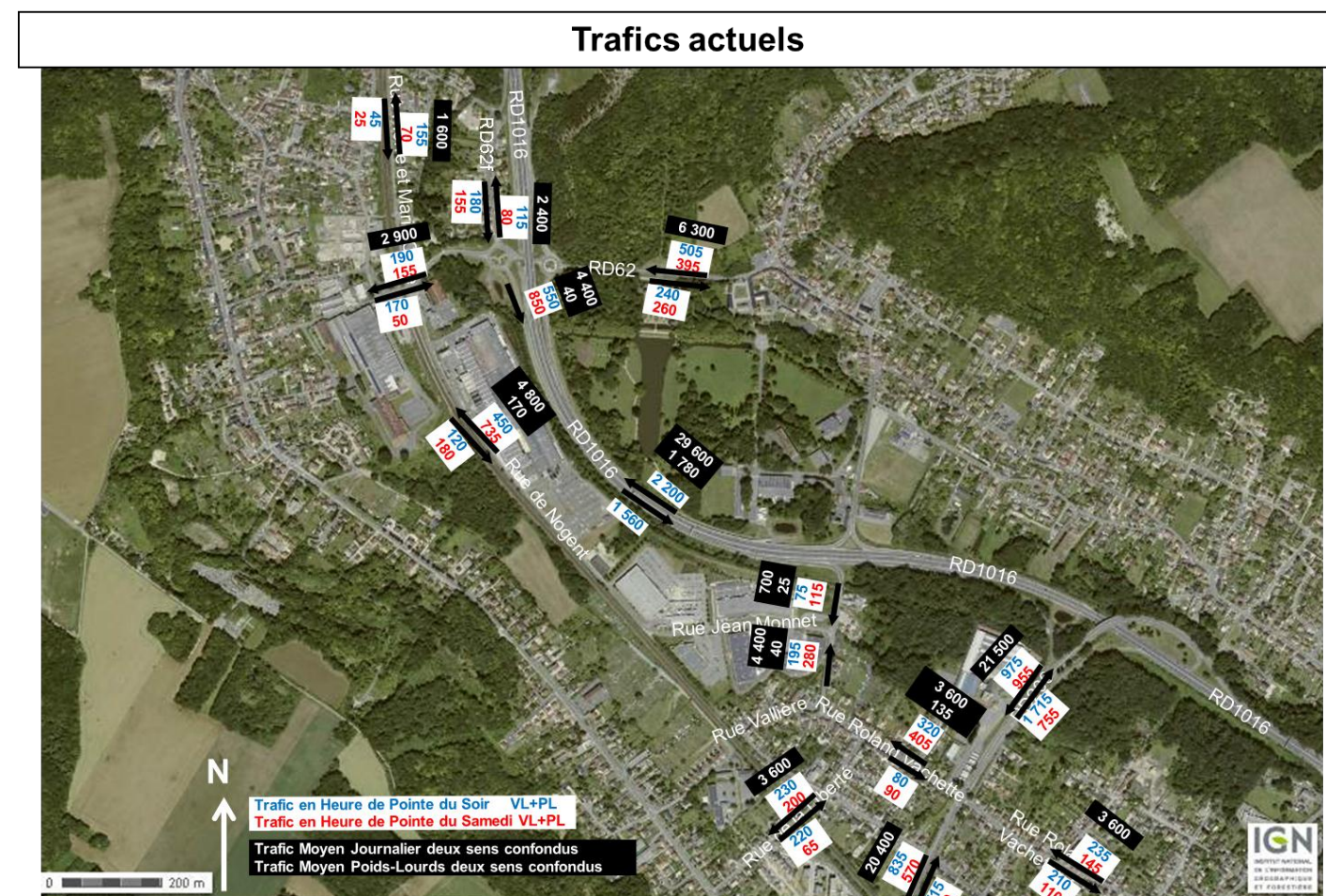
Les comptages automatiques effectués pendant une semaine en section courante révèlent :

- 5 100 véhicules / jour ouvré et 7 400 véhicules le samedi sur la Rue de Nogent,
- 3 500 véhicules / jour ouvré et 5 200 véhicules le samedi sur la Rue Jean Monnet,
- 3 900 véhicules / jour ouvré et 4 300 véhicules le samedi sur la Rue Roland Vachette à double sens de circulation,
- 800 véhicules / jour ouvré et 1 000 véhicules le samedi qui entrent dans la Zone d'Activités par la bretelle de sortie de la RD1016,
- 2 700 véhicules / jour ouvré et 3 600 véhicules le samedi qui entrent dans la Zone d'Activités par la Rue Roland Vachette,
- Un taux de PL faible de 3,6% environ,
- Pas d'heure de pointe le matin et un plateau de circulation de 15h à 19h.

L'analyse du recensement directionnel de trafic effectuée au droit des principaux carrefours, à l'HPM (8h-9h), à l'HPS (16h30-17h30) et à l'HP du samedi (16h - 17h), fait ressortir des charges globales de trafic modérées, inférieures à 1 500 UVP/h sur le carrefour giratoire RD62 / RD62f et inférieures à 1 200 UVP/h à l'intérieur de la Zone d'Activités de Saulcy. Seul le carrefour à feux RD200 / Rue Roland Vachette est fortement chargé, pendant les heures de pointe en semaine.

L'HP du samedi est toujours plus chargée que les heures de pointe en semaine sauf pour le carrefour RD200 / Rue Roland Vachette.

La carte ci-dessous précise les trafics en section courante en UVP/h aux heures de pointe du soir et du samedi, tronçon par tronçon.



5. Analyse prévisionnelle

A. Projets d'urbanisation pris en compte et génération des trafics supplémentaires

Aucun projet d'urbanisation n'existe dans la Zone d'Activités de Saulcy ou a proximité.

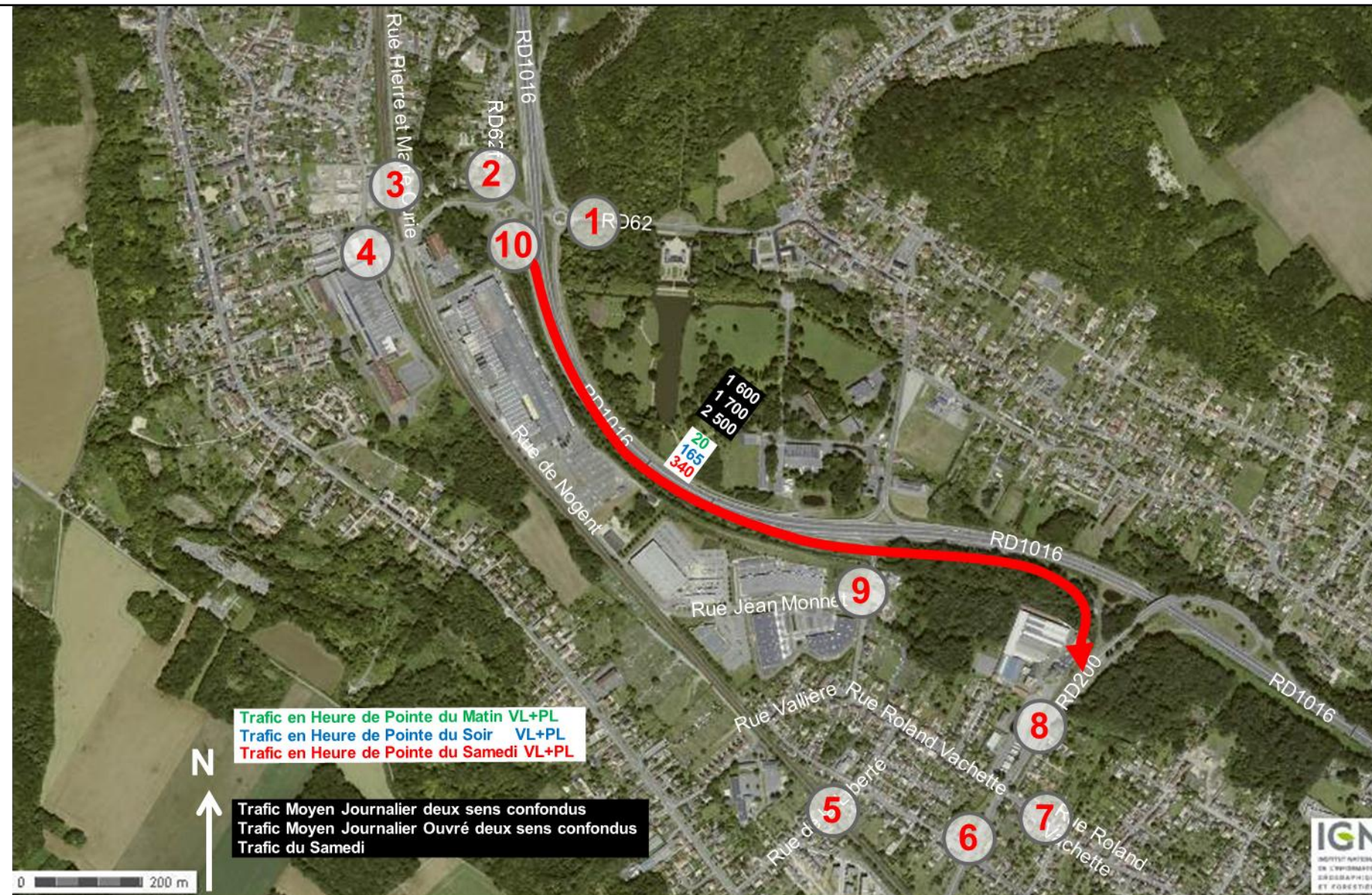
B. Affectation des trafics

La construction des matrices origine / destination pour l'HPM, l'HPS et l'HP du samedi permet de quantifier le flux d'échanges depuis le poste 10 (bretelle d'entrée sur la RD1016, seule sortie de la Zone d'Activités de Saulcy vers le Sud) vers le poste 8 (RD200, en entrée de Nogent-sur-Oise).

Ainsi, on identifie 20 UVP / heure à l'HPM, 165 UVP / heure à l'HPS et 340 UVP / heure à l'HP du samedi qui sortent de la Zone d'Activités de Saulcy pour emprunter la RD200 vers le Sud et le centre-ville de Nogent-sur-Oise.

L'affectation des trafics actuels est supposée se reporter à 100% sur le projet de bretelle de sortie de la Zone de Saulcy vers la RD200.

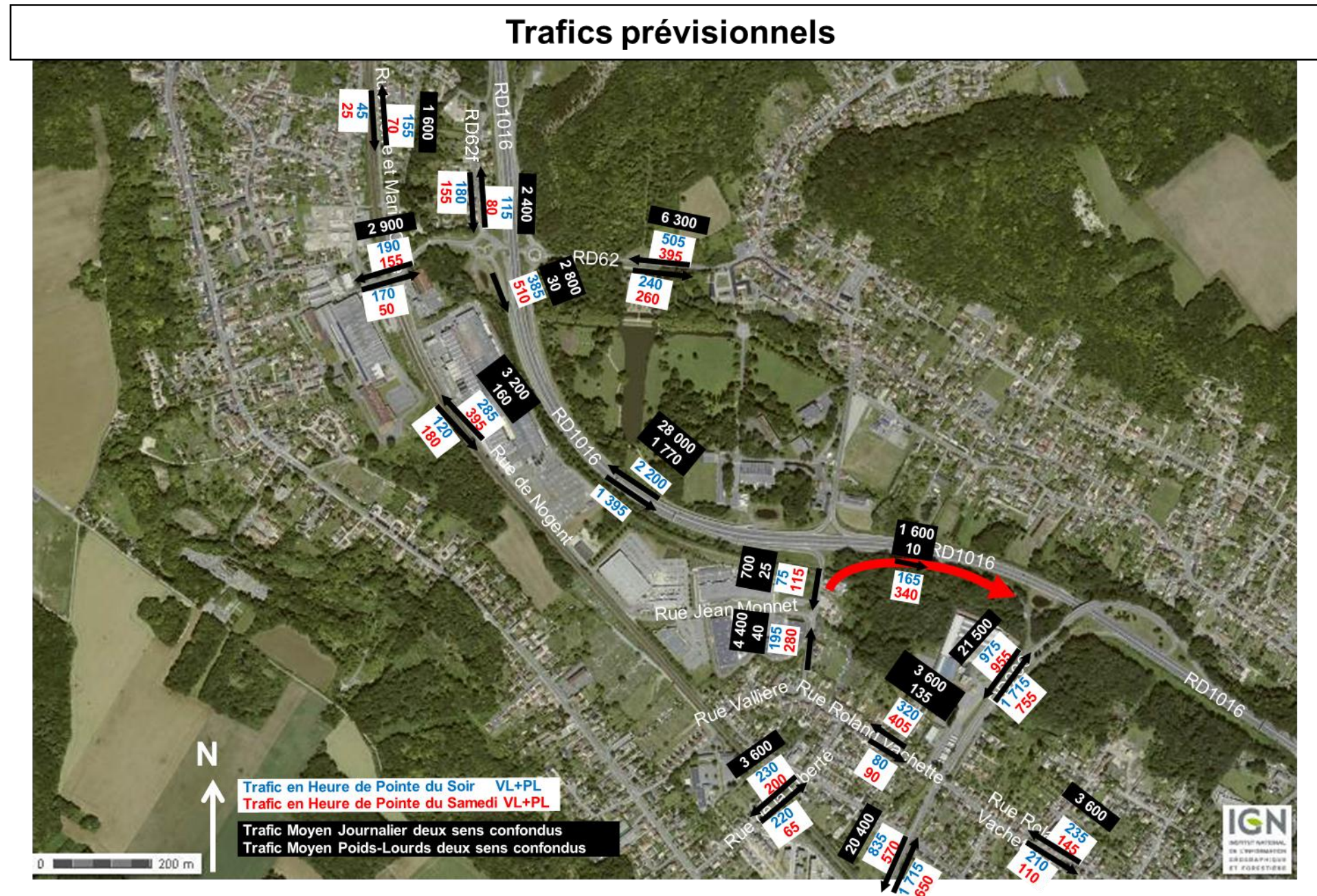
Flux susceptible de se reporter sur la future bretelle



C. Trafics prévisionnels avec réalisation de la nouvelle bretelle sortant sur la bretelle RD1016 - RD200

La carte ci-dessous précise les trafics en UVP / heure aux heures de pointe du soir et du samedi, pour chaque sens de circulation et pour chaque tronçon de voirie étudié, dans l'hypothèse où la nouvelle bretelle est réalisée.

La Rue de Nogent et la RD1016 sont délestées de 165 UVP / heure le soir et de 340 UVP / heure le samedi. Ce trafic se reporte sur la Rue Jean Monnet et la nouvelle bretelle qui serait ainsi empruntée par 1 600 véhicules / jour dont 10 PL / jour et un trafic aux heures de pointe de 165 à 340 UVP / heure. Ailleurs, le trafic est inchangé.



6. Plan de circulation prévisionnel

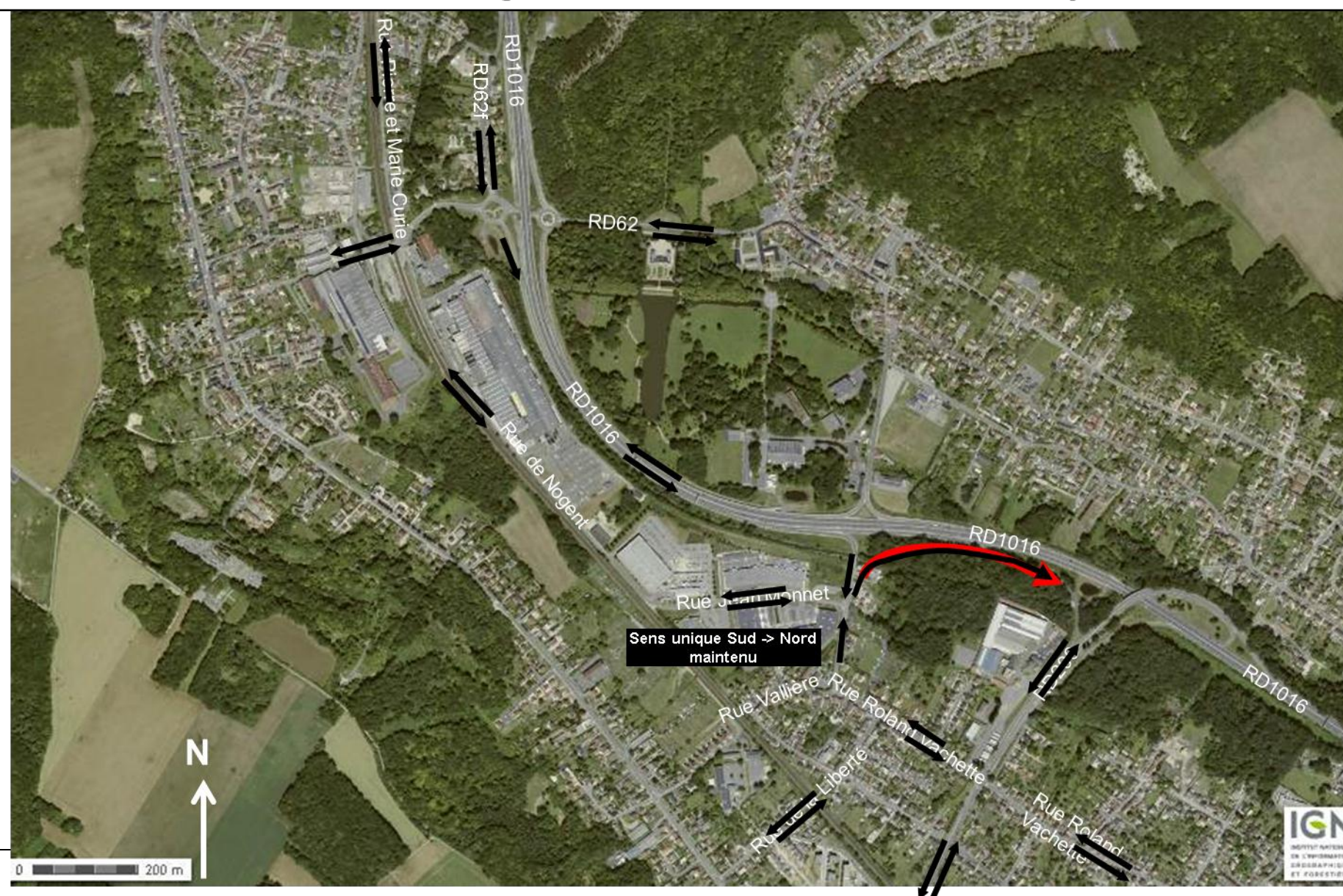
Compte tenu du délestage de trafic sur la Rue de Nogent, il n'y a pas lieu de réaliser des aménagements complémentaires sur la Zone de Saulcy. En effet, le seul carrefour dont le trafic augmentera est le carrefour Rue Roland Vachette / Rue Jean Monnet / Bretelle d'accès depuis/vers la RD1016. Pour ce carrefour, le samedi, la charge totale atteindra **750 UVP / heure**, ce qui reste très modéré et ne requiert aucun aménagement complémentaire.

Le carrefour à feux tricolores RD200 / Rue Roland Vachette, seul carrefour saturé aux heures de pointe dans le secteur d'étude, n'aura aucune variation de trafic due à la création de la nouvelle bretelle. Aucun ajustement du diagramme de feu n'est donc requis.

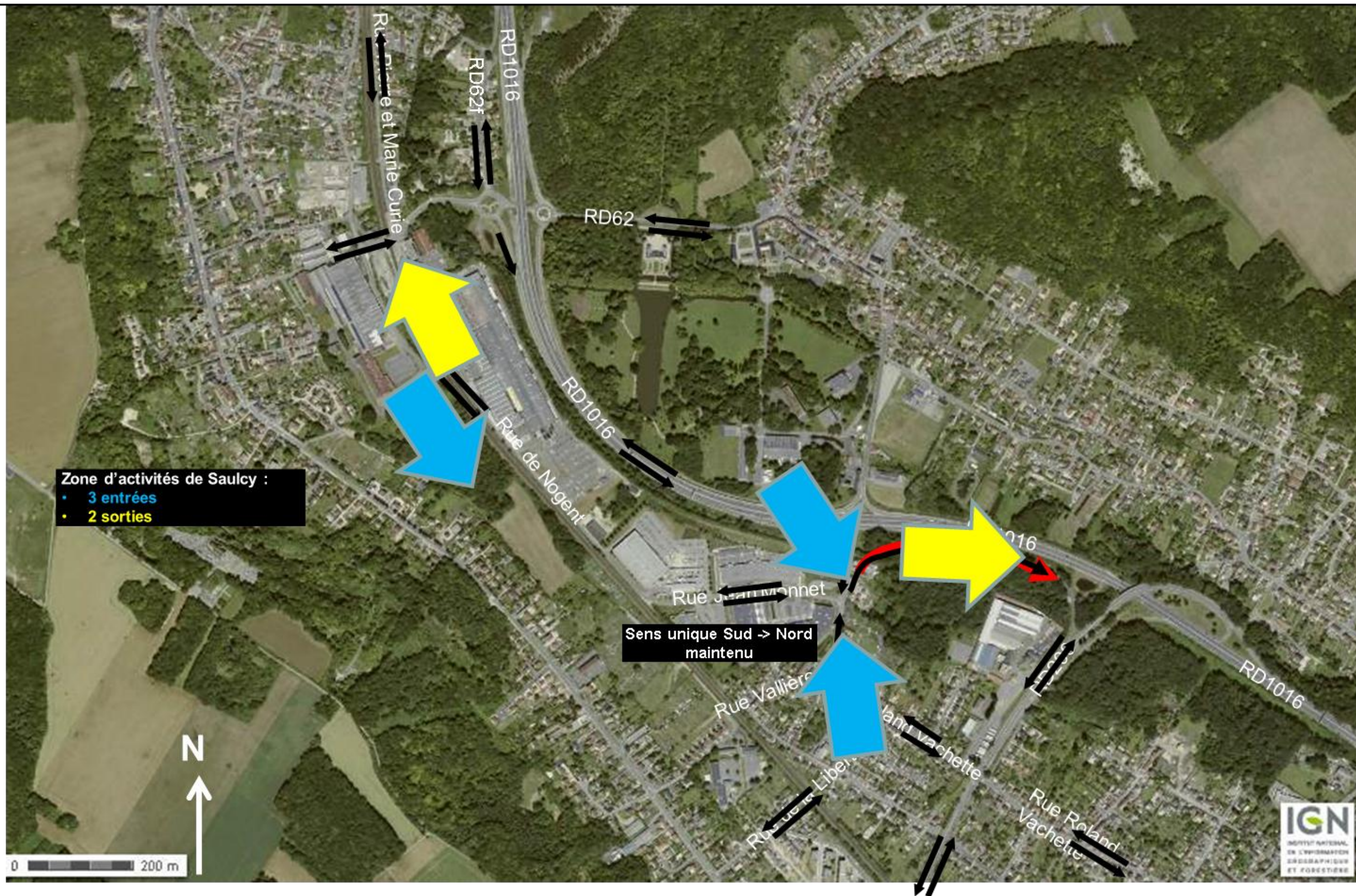
Dans cette situation, le plan de circulation actuel peut être maintenu. Il conviendrait alors de rendre pérenne la mise en sens unique de la Rue Roland Vachette entre la Rue Vallière et la Rue Jean Monnet par une réduction de son profil en travers. Toutes les autres voies de la Zone d'Activités de Saulcy demeurent à double sens de circulation.

Le nouveau piquage de la Zone d'Activités de Saulcy sur la voirie départementale est compatible avec un trafic PL. Aucune mesure particulière de gestion des trafics PL n'est donc requise.

Plan de circulation envisagé sur la zone d'activités de Saulcy pour VL et PL



Plan de circulation envisagé sur la zone d'activités de Saulcy pour VL et PL



7. Conclusion

La Société d'Aménagement de l'Oise envisage de créer une voie nouvelle entre la Zone d'Activités de Saulcy située sur la commune de Nogent-sur-Oise et la RD200 en entrée de commune.

Cette bretelle a pour objet principal de constituer une voie de désenclavement Sud et de faciliter les liaisons inter-quartiers entre la Zone d'Activités de Saulcy et le centre-ville de Nogent-sur-Oise.

L'étude de trafic constitue l'un des éléments principaux de l'étude d'impact indispensable à la déclaration d'utilité publique du projet. Cette étude s'attachera à mesurer l'évolution des trafics le long des voies existantes et comprend :

- La réalisation d'un diagnostic circulatoire qui s'appuiera sur un recueil de données qualitatives et quantitatives afin de décrire la situation actuelle.
- L'estimation de la situation prévisionnelle, laquelle s'appuiera sur un modèle d'affectation des trafics, à l'échelle du secteur d'étude, qui permettra d'analyser les impacts liés aux éventuelles modifications apportées par la construction de la voie nouvelle.

De façon générale, le trafic a eu tendance à croître de 2007 à 2009 à proximité de Nogent-sur-Oise avec un taux relativement fort de +1,3% à +2,8% par an suivant les axes. Dans la suite, on pourra considérer que le trafic aura tendance à croître d'environ +1% par an dans les années à venir.

Les comptages automatiques effectués pendant une semaine en section courante révèlent :

- 5 100 véhicules / jour ouvré et 7 400 véhicules le samedi sur la Rue de Nogent,
- 3 500 véhicules / jour ouvré et 5 200 véhicules le samedi sur la Rue Jean Monnet,
- 3 900 véhicules / jour ouvré et 4 300 véhicules le samedi sur la Rue Roland Vachette à double sens de circulation,
- 800 véhicules / jour ouvré et 1 000 véhicules le samedi qui entrent dans la Zone d'Activités par la bretelle de sortie de la RD1016,
- 2 700 véhicules / jour ouvré et 3 600 véhicules le samedi qui entrent dans la Zone d'Activités par la Rue Roland Vachette,
- Un taux de PL faible de 3,6% environ,
- Pas d'heure de pointe le matin et un plateau de circulation de 15h à 19h.

L'analyse du recensement directionnel de trafic effectuée au droit des principaux carrefours, à l'HPM (8h-9h), à l'HPS (16h30-17h30) et à l'HP du samedi (16h - 17h), fait ressortir des charges globales de trafic modérées, inférieures à 1 500 UVP/h sur le carrefour giratoire RD62 / RD62f et inférieures à 1 200 UVP/h à l'intérieur de la Zone d'Activités de Saulcy. Seul le carrefour à feux RD200 / Rue Roland Vachette est fortement chargé, pendant les heures de pointe en semaine.

L'HP du samedi est toujours plus chargée que les heures de pointe en semaine sauf pour le carrefour RD200 / Rue Roland Vachette.

La réalisation de la nouvelle bretelle sur le barreau RD1016 – RD200 déleste la Rue de Nogent et la RD1016 de 165 UVP / heure le soir et de 340 UVP / heure le samedi. Ce trafic se reporte sur la Rue Jean Monnet et la nouvelle bretelle qui serait ainsi empruntée par 1 600 véhicules / jour dont 10 PL / jour et un trafic aux heures de pointe de 165 à 340 UVP / heure. Ailleurs, le trafic est inchangé.

Compte tenu du délestage de trafic sur la Rue de Nogent par la nouvelle bretelle, il n'y a pas lieu de réaliser des aménagements complémentaires sur la Zone de Saulcy. En effet, le seul carrefour dont le trafic augmentera est le carrefour Rue Roland Vachette / Rue Jean Monnet / Bretelle d'accès depuis/vers la RD1016. Pour ce carrefour, le samedi, la charge totale atteindra **750 UVP / heure**, ce qui reste très modéré et ne requiert aucun aménagement complémentaire.

Le carrefour à feux tricolores RD200 / Rue Roland Vachette, seul carrefour saturé aux heures de pointe dans le secteur d'étude, n'aura aucune variation de trafic due à la création de la nouvelle bretelle. Aucun ajustement du diagramme de feu n'est donc requis.

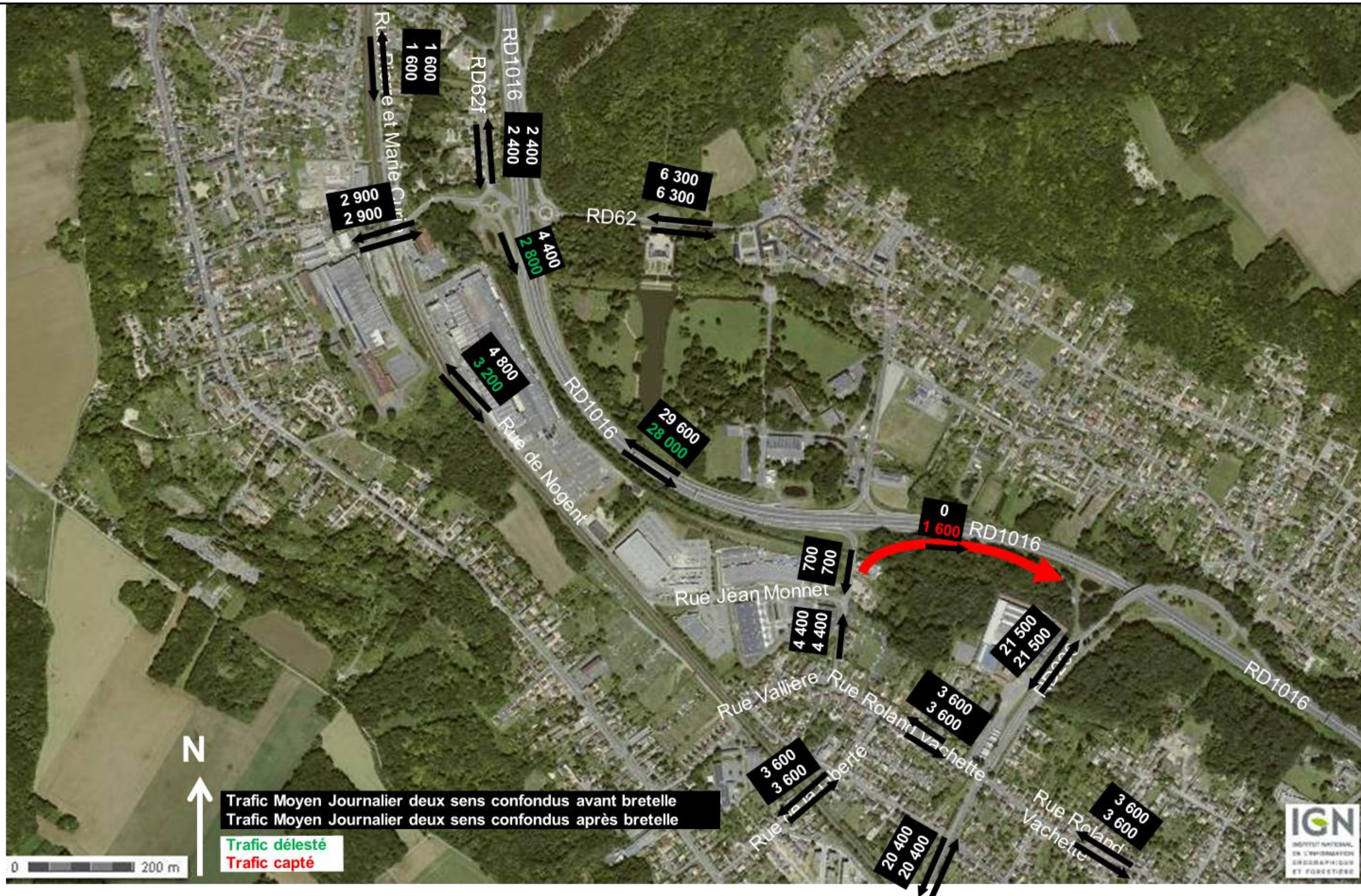
Dans cette situation, le plan de circulation actuel peut être maintenu. Il conviendrait alors de rendre pérenne la mise en sens unique de la Rue Roland Vachette entre la Rue Vallière et la Rue Jean Monnet par une réduction de son profil en travers. Toutes les autres voies de la Zone d'Activités de Saulcy demeurent à double sens de circulation.

Le nouveau piquage de la Zone d'Activités de Saulcy sur la voirie départementale est compatible avec un trafic PL. Aucune mesure particulière de gestion des trafics PL n'est donc requise.

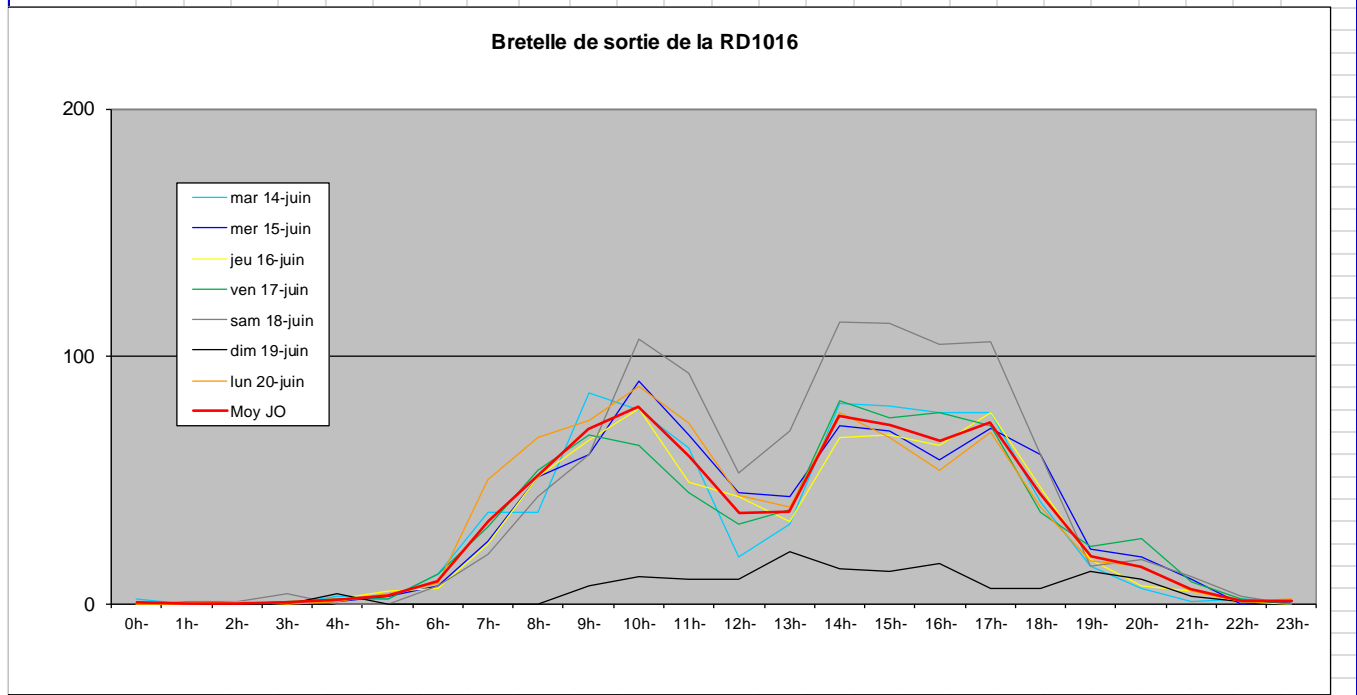
Le plan de la page suivante résume les impacts circulatoires du projet de bretelle de sortie de la Zone d'Activités de Saulcy sur la RD1016 – RD200.

Il est également à mentionner que la Zone d'Activités de Saulcy disposerait alors de deux sorties, ce qui améliore le niveau de sécurité de la Zone. Actuellement, la Rue de Nogent constitue la seule sortie de la Zone. Tout incident dans cette rue entraîne un confinement des usagers sans autre possibilité de sortie.

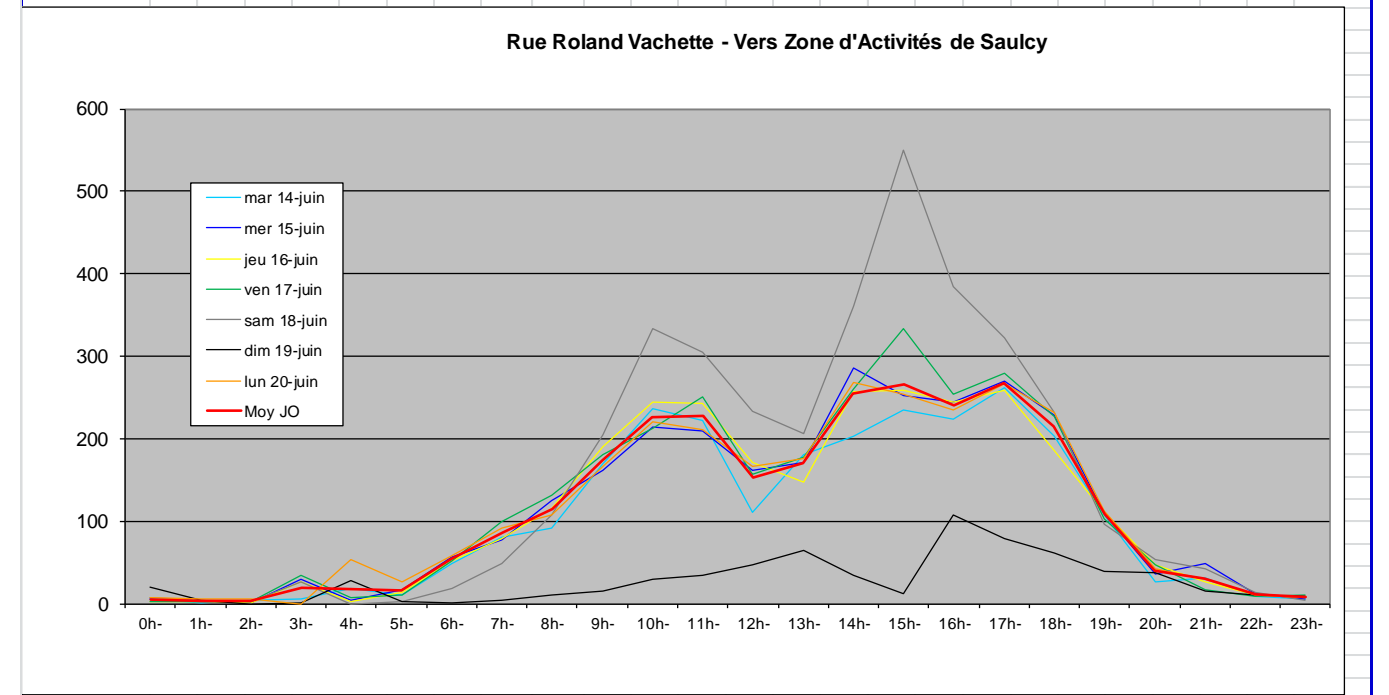
Impact circulatoire du projet de bretelle sur la RD1016 et la RD200



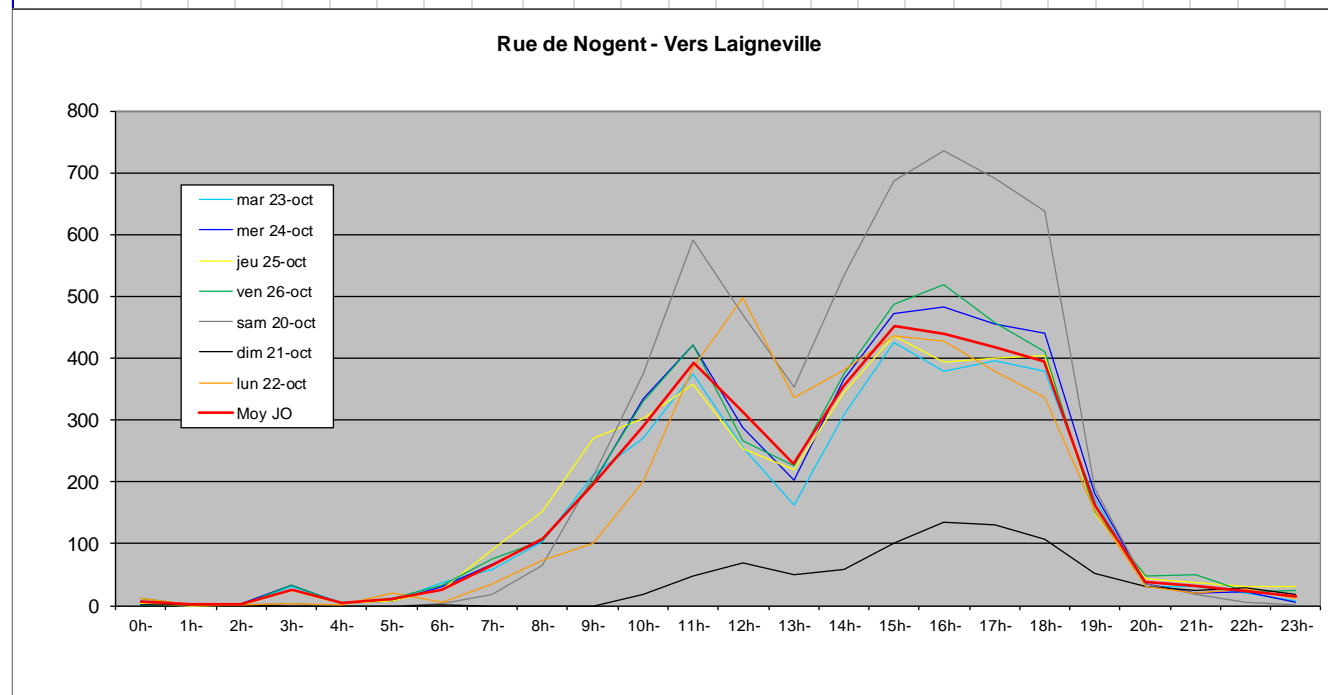
Relevé de comptage Discrimination VL/PL																										
Nogent-sur-Oise																										
Rue Roland Vachette - Bretelle de sortie de la RD1016																										
2011	0h-1h	1h-2h	2h-3h	3h-4h	4h-5h	5h-6h	6h-7h	7h-8h	8h-9h	9h-10h	10h-11h	11h-12h	12h-13h	13h-14h	14h-15h	15h-16h	16h-17h	17h-18h	18h-19h	19h-20h	20h-21h	21h-22h	22h-23h	23h-24h	TOT/J	
mar 14-juin																										
VL	2	0	0	0	3	2	12	37	37	85	78	63	19	32	81	80	77	77	41	15	6	1	2	1	751	
PL																										
TV	2	0	0	0	3	2	12	37	37	85	78	63	19	32	81	80	77	77	41	15	6	1	2	1	751	
mer 15-juin																										
VL	0	0	0	1	1	3	7	25	51	60	90	68	45	43	72	70	58	71	60	22	19	10	0	1	777	
PL																										
TV	0	0	0	1	1	3	7	25	51	60	90	68	45	43	72	70	58	71	60	22	19	10	0	1	777	
jeu 16-juin																										
VL	0	1	0	1	2	5	6	24	51	66	79	49	43	33	67	68	64	77	47	18	7	5	1	0	714	
PL																										
TV	0	1	0	1	2	5	6	24	51	66	79	49	43	33	67	68	64	77	47	18	7	5	1	0	714	
ven 17-juin																										
VL	0	0	0	1	2	2	12	31	54	68	64	45	32	38	82	75	77	72	37	23	26	9	2	0	752	
PL																										
TV	0	0	0	1	2	2	12	31	54	68	64	45	32	38	82	75	77	72	37	23	26	9	2	0	752	
sam 18-juin																										
VL	0	1	1	4	0	0	7	20	43	60	107	93	53	70	114	113	105	106	60	15	18	11	3	0	1004	
PL																										
TV	0	1	1	4	0	0	7	20	43	60	107	93	53	70	114	113	105	106	60	15	18	11	3	0	1004	
dim 19-juin																										
VL	0	0	0	0	4	0	0	0	0	7	11	10	10	21	14	13	16	6	6	13	10	3	1	1	146	
PL																										
TV	0	0	0	0	4	0	0	0	0	7	11	10	10	21	14	13	16	6	6	13	10	3	1	1	146	
lun 20-juin																										
VL	0	0	1	0	1	4	8	50	67	74	88	73	44	39	77	67	54	69	39	17	15	5	1	2	795	
PL																										
TV	0	0	1	0	1	4	8	50	67	74	88	73	44	39	77	67	54	69	39	17	15	5	1	2	795	
	0h-1h	1h-2h	2h-3h	3h-4h	4h-5h	5h-6h	6h-7h	7h-8h	8h-9h	9h-10h	10h-11h	11h-12h	12h-13h	13h-14h	14h-15h	15h-16h	16h-17h	17h-18h	18h-19h	19h-20h	20h-21h	21h-22h	22h-23h	23h-24h		
Moyenne sur la semaine complète :																										
Moyenne VL	0	0	0	1	2	2	7	27	43	60	74	57	35	39	72	69	64	68	41	18	14	6	1	1	706	
Moyenne PL	#####	#####	#####	#####	#####	#####	#####	#####	#####	#####	#####	#####	#####	#####	#####	#####	#####	#####	#####	#####	#####	#####	#####	#####	#####	#DIV/0!
Moyenne TV	0	0	0	1	2	2	7	27	43	60	74	57	35	39	72	69	64	68	41	18	14	6	1	1	706	
Moyenne sur les jours ouvrés :																										
Moyenne VL	0	0	0	1	2	3	9	33	52	71	80	60	37	37	76	72	66	73	45	19	15	6	1	1	758	
Moyenne PL	#####	#####	#####	#####	#####	#####	#####	#####	#####	#####	#####	#####	#####	#####	#####	#####	#####	#####	#####	#####	#####	#####	#####	#####	#####	#DIV/0!
Moyenne TV	0	0	0	1	2	3	9	33	52	71	80	60	37	37	76	72	66	73	45	19	15	6	1	1	758	
% PL	#####	#####	#####	#####	#####	#####	#####	#####	#####	#####	#####	#####	#####	#####	#####	#####	#####	#####	#####	#####	#####	#####	#####	#####	#####	#DIV/0!



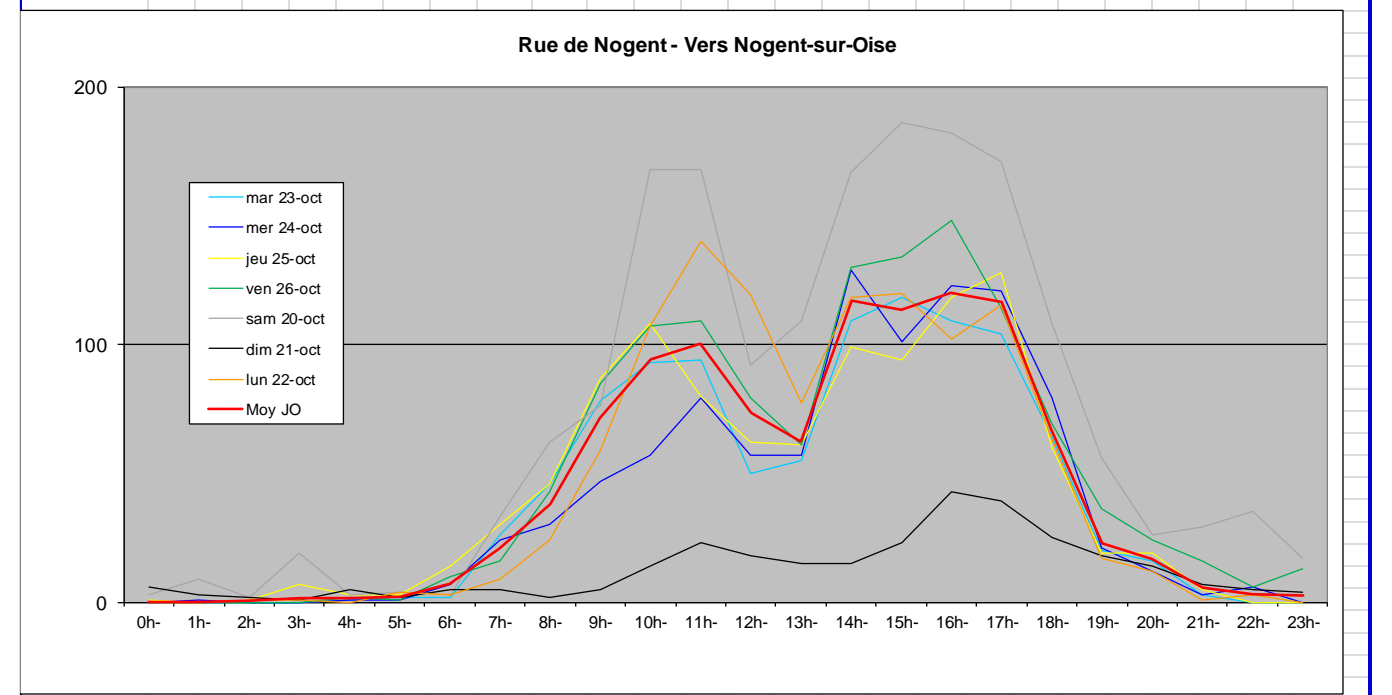
Relevé de comptage Discrimination VL/PL																										
Nogent-sur-Oise																										
Rue Roland Vachette - Vers Rue Jean Monnet																										
2011	0h-1h	1h-2h	2h-3h	3h-4h	4h-5h	5h-6h	6h-7h	7h-8h	8h-9h	9h-10h	10h-11h	11h-12h	12h-13h	13h-14h	14h-15h	15h-16h	16h-17h	17h-18h	18h-19h	19h-20h	20h-21h	21h-22h	22h-23h	23h-24h	TOT/J	
mar 14-juin																										
VL	6	1	4	5	19	11	49	80	91	170	236	222	110	180	203	234	223	262	203	107	27	31	9	6	2489	
PL																										
TV	6	1	4	5	19	11	49	80	91	170	236	222	110	180	203	234	223	262	203	107	27	31	9	6	2489	
mer 15-juin																										
VL	6	2	1	30	4	16	57	77	125	161	214	209	161	171	285	253	245	270	228	109	36	49	12	5	2726	
PL																										
TV	6	2	1	30	4	16	57	77	125	161	214	209	161	171	285	253	245	270	228	109	36	49	12	5	2726	
jeu 16-juin																										
VL	3	2	1	27	3	14	51	79	115	190	244	242	171	148	257	258	244	258	185	111	47	27	11	8	2696	
PL																										
TV	3	2	1	27	3	14	51	79	115	190	244	242	171	148	257	258	244	258	185	111	47	27	11	8	2696	
ven 17-juin																										
VL	2	2	2	34	7	10	52	100	131	181	213	251	157	177	261	333	254	280	227	102	47	17	9	10	2859	
PL																										
TV	2	2	2	34	7	10	52	100	131	181	213	251	157	177	261	333	254	280	227	102	47	17	9	10	2859	
sam 18-juin																										
VL	7	4	3	26	0	3	19	49	108	205	333	304	233	206	360	550	384	322	231	96	54	42	13	4	3556	
PL																										
TV	7	4	3	26	0	3	19	49	108	205	333	304	233	206	360	550	384	322	231	96	54	42	13	4	3556	
dim 19-juin																										
VL	20	4	0	1	28	2	1	4	11	15	29	35	47	65	34	12	108	78	61	39	37	15	10	8	664	
PL																										
TV	20	4	0	1	28	2	1	4	11	15	29	35	47	65	34	12	108	78	61	39	37	15	10	8	664	
lun 20-juin																										
VL	7	5	5	0	53	27	58	92	108	166	221	211	167	176	268	254	234	267	231	112	42	29	11	7	2751	
PL																										
TV	7	5	5	0	53	27	58	92	108	166	221	211	167	176	268	254	234	267	231	112	42	29	11	7	2751	
	0h-1h	1h-2h	2h-3h	3h-4h	4h-5h	5h-6h	6h-7h	7h-8h	8h-9h	9h-10h	10h-11h	11h-12h	12h-13h	13h-14h	14h-15h	15h-16h	16h-17h	17h-18h	18h-19h	19h-20h	20h-21h	21h-22h	22h-23h	23h-24h		
Moyenne sur la semaine complète :																										
Moyenne VL	7	3	2	18	16	12	41	69	98	155	213	211	149	160	238	271	242	248	195	97	41	30	11	7	2534	
Moyenne PL	#####	#####	#####	#####	#####	#####	#####	#####	#####	#####	#####	#####	#####	#####	#####	#####	#####	#####	#####	#####	#####	#####	#####	#####	#####	#DIV/0!
Moyenne TV	7	3	2	18	16	12	41	69	98	155	213	211	149	160	238	271	242	248	195	97	41	30	11	7	2534	
Moyenne sur les jours ouvrés :																										
Moyenne VL	5	2	3	19	17	16	53	86	114	174	226	227	153	170	255	266	240	267	215	108	40	31	10	7	2704	
Moyenne PL	#####	#####	#####	#####	#####	#####	#####	#####	#####	#####	#####	#####	#####	#####	#####	#####	#####	#####	#####	#####	#####	#####	#####	#####	#####	#DIV/0!
Moyenne TV	5	2	3	19	17	16	53	86	114	174	226	227	153	170	255	266	240	267	215	108	40	31	10	7	2704	
% PL	#####	#####	#####	#####	#####	#####	#####	#####	#####	#####	#####	#####	#####	#####	#####	#####	#####	#####	#####	#####	#####	#####	#####	#####	#####	#DIV/0!



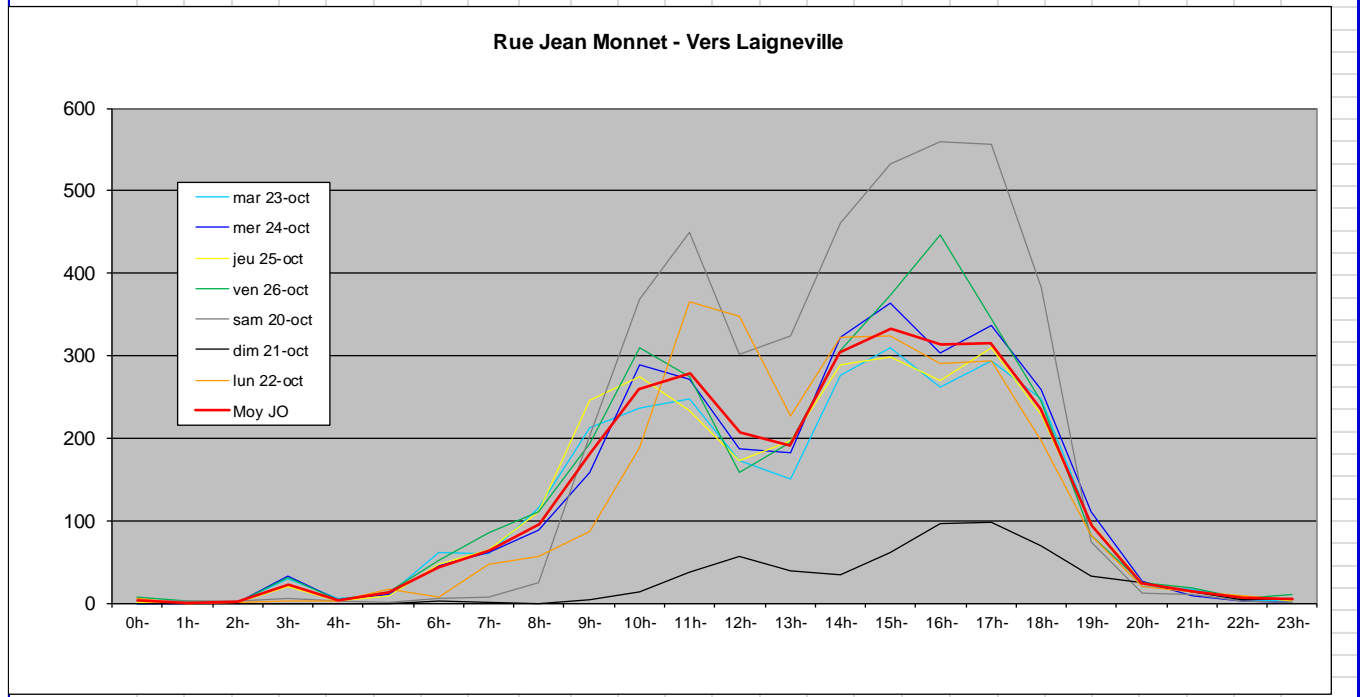
Relevé de comptage Discrimination VL/PL																										
Nogent-sur-Oise																										
Rue de Nogent - Vers Laigneville																										
2012	0h-1h	1h-2h	2h-3h	3h-4h	4h-5h	5h-6h	6h-7h	7h-8h	8h-9h	9h-10h	10h-11h	11h-12h	12h-13h	13h-14h	14h-15h	15h-16h	16h-17h	17h-18h	18h-19h	19h-20h	20h-21h	21h-22h	22h-23h	23h-24h	TOT/J	
mar 23-oct																										
VL	1	2	1	31	4	8	35	56	94	196	243	355	242	160	292	416	370	392	369	172	30	28	20	8	3525	
PL	0	0	0	0	2	0	2	2	9	15	27	19	13	2	17	10	9	3	10	1	1	2	0	0	144	
TV	1	2	1	31	6	8	37	58	103	211	270	374	255	162	309	426	379	395	379	173	31	30	20	8	3669	
mer 24-oct																										
VL	3	0	3	32	4	8	27	60	93	181	326	407	276	198	358	461	472	449	432	179	36	19	23	5	4052	
PL	0	0	0	0	0	0	3	7	11	17	8	15	11	5	8	12	10	6	8	2	0	1	0	0	124	
TV	3	0	3	32	4	8	30	67	104	198	334	422	287	203	366	473	482	455	440	181	36	20	23	5	4176	
jeu 25-oct																										
VL	3	0	1	25	4	8	26	80	132	250	289	347	243	209	340	432	385	394	402	148	43	38	30	30	3859	
PL	0	0	0	0	0	0	1	10	19	20	14	11	10	10	5	5	8	5	3	2	0	0	1	0	124	
TV	3	0	1	25	4	8	27	90	151	270	303	358	253	219	345	437	393	399	405	150	43	38	31	30	3983	
ven 26-oct																										
VL	11	2	2	32	4	11	31	69	101	185	318	408	259	220	361	466	502	450	405	150	48	49	22	25	4131	
PL	0	0	0	0	0	0	2	6	3	16	13	13	8	5	14	20	17	8	5	2	0	0	0	0	132	
TV	11	2	2	32	4	11	33	75	104	201	331	421	267	225	375	486	519	458	410	152	48	49	22	25	4263	
sam 20-oct																										
VL	8	1	1	2	0	0	2	19	61	196	367	575	459	349	525	676	729	684	630	185	35	19	6	2	5531	
PL	0	0	0	1	0	0	1	0	4	14	8	15	11	4	9	10	7	7	8	5	1	0	0	0	105	
TV	8	1	1	3	0	0	3	19	65	210	375	590	470	353	534	686	736	691	638	190	36	19	6	2	5636	
dim 21-oct																										
VL	1	1	1	0	0	0	0	0	0	0	17	47	69	49	58	99	134	129	107	49	31	24	28	18	862	
PL	0	0	0	0	0	0	1	0	0	0	0	1	1	0	1	1	0	2	0	2	0	0	0	0	9	
TV	1	1	1	0	0	0	1	0	0	0	17	48	70	49	59	100	134	131	107	51	31	24	28	18	871	
lun 22-oct																										
VL	11	2	1	3	2	21	5	34	67	86	190	368	482	324	370	422	420	374	332	152	30	21	26	11	3754	
PL	0	0	0	0	0	0	0	7	14	11	18	15	12	11	14	8	4	4	1	1	0	0	0	0	120	
TV	11	2	1	3	2	21	5	34	74	100	201	386	497	336	381	436	428	378	336	153	31	21	26	11	3874	
Moyenne sur la semaine complète :																										
Moyenne VL	5	1	1	18	3	8	18	45	78	156	250	358	290	216	329	425	430	410	382	148	36	28	22	14	3673	
Moyenne PL	0	0	0	0	0	0	1	4	8	14	12	13	10	5	9	10	8	5	5	2	0	0	0	0	108	
Moyenne TV	5	1	1	18	3	8	19	49	86	170	262	371	300	221	338	435	439	415	388	150	37	29	22	14	3782	
Moyenne sur les jours ouvrés :																										
Moyenne VL	6	1	2	25	4	11	25	60	97	180	273	377	300	222	344	439	430	412	388	160	37	31	24	16	3864	
Moyenne PL	0	0	0	0	0	0	2	5	10	16	15	15	11	7	11	12	10	5	6	2	0	1	0	0	129	
Moyenne TV	6	1	2	25	4	11	26	65	107	196	288	392	312	229	355	452	440	417	394	162	38	32	24	16	3993	
% PL	0%	0%	0%	0%	10%	0%	6%	8%	9%	8%	5%	4%	4%	3%	3%	3%	2%	1%	2%	1%	1%	2%	1%	0%	3%	



Relevé de comptage Discrimination VL/PL																										
Nogent-sur-Oise																										
Rue de Nogent - Vers Nogent sur Oise																										
2012	0h-1h	1h-2h	2h-3h	3h-4h	4h-5h	5h-6h	6h-7h	7h-8h	8h-9h	9h-10h	10h-11h	11h-12h	12h-13h	13h-14h	14h-15h	15h-16h	16h-17h	17h-18h	18h-19h	19h-20h	20h-21h	21h-22h	22h-23h	23h-24h	TOT/J	
mar 23-oct																										
VL	0	0	0	0	1	2	2	23	37	73	86	90	47	54	102	114	106	100	62	20	16	3	0	0	938	
PL	0	0	0	0	0	0	0	3	9	5	7	4	3	1	7	4	3	4	2	0	0	0	0	0	52	
TV	0	0	0	0	1	2	2	26	46	78	93	94	50	55	109	118	109	104	64	20	16	3	0	0	990	
mer 24-oct																										
VL	0	1	0	0	1	1	7	19	27	44	53	74	54	56	127	98	120	117	77	20	11	3	6	0	916	
PL	0	0	0	0	0	0	0	5	3	3	4	5	3	1	2	3	3	4	2	1	1	0	0	0	40	
TV	0	1	0	0	1	1	7	24	30	47	57	79	57	57	129	101	123	121	79	21	12	3	6	0	956	
jeu 25-oct																										
VL	0	0	1	7	2	3	14	25	42	79	102	75	61	57	99	89	112	127	58	18	19	5	0	0	995	
PL	1	0	0	1	0	1	0	5	4	8	6	5	1	4	0	5	6	1	2	1	0	0	0	0	50	
TV	1	0	1	7	3	3	14	30	46	87	108	80	62	61	99	94	118	128	60	19	19	5	0	0	1045	
ven 26-oct																										
VL	0	0	0	0	2	1	9	13	42	78	101	105	78	59	126	126	145	107	67	36	24	16	6	13	1154	
PL	0	0	0	0	0	0	1	3	1	7	6	4	1	2	4	8	3	7	2	0	0	0	0	0	49	
TV	0	0	0	0	2	1	10	16	43	85	107	109	79	61	130	134	148	114	69	36	24	16	6	13	1203	
sam 20-oct																										
VL	3	9	2	19	3	4	3	32	61	71	162	164	90	107	164	185	177	170	107	56	26	28	34	17	1694	
PL	0	0	0	0	0	0	0	1	1	5	6	4	2	2	3	1	5	1	1	0	0	1	1	0	34	
TV	3	9	2	19	3	4	3	33	62	76	168	168	92	109	167	186	182	171	108	56	26	29	35	17	1728	
dim 21-oct																										
VL	6	3	2	1	5	2	5	5	2	5	13	23	18	15	15	23	42	39	25	18	14	7	5	4	297	
PL	0	0	0	0	0	0	0	0	0	0	1	0	0	0	0	0	1	0	0	0	0	0	0	0	2	
TV	6	3	2	1	5	2	5	5	2	5	14	23	18	15	15	23	43	39	25	18	14	7	5	4	299	
lun 22-oct																										
VL	0	0	1	1	0	4	3	8	19	53	102	140	113	73	115	114	100	114	61	17	12	1	3	0	1054	
PL	0	0	0	0	0	0	0	1	5	6	5	0	6	4	3	6	2	1	2	0	0	0	0	0	41	
TV	0	0	1	1	0	4	3	9	24	59	107	140	119	77	118	120	102	115	63	17	12	1	3	0	1095	
Moyenne sur la semaine complète :																										
Moyenne VL	1	2	1	4	2	2	6	18	33	58	88	96	66	60	107	107	115	111	65	26	17	9	8	5	1007	
Moyenne PL	0	0	0	0	0	0	0	3	3	5	5	3	2	2	3	4	3	3	2	0	0	0	0	0	38	
Moyenne TV	1	2	1	4	2	2	6	20	36	62	93	99	68	62	110	111	118	113	67	27	18	9	8	5	1045	
Moyenne sur les jours ouvrés :																										
Moyenne VL	0	0	0	2	1	2	7	18	33	65	89	97	71	60	114	108	117	113	65	22	16	6	3	3	1011	
Moyenne PL	0	0	0	0	0	0	0	3	4	6	6	4	3	2	3	5	3	3	2	0	0	0	0	0	46	
Moyenne TV	0	0	0	2	1	2	7	21	38	71	94	100	73	62	117	113	120	116	67	23	17	6	3	3	1058	
% PL	100%	0%	0%	0%	14%	0%	3%	16%	12%	8%	6%	4%	4%	4%	3%	5%	3%	3%	3%	2%	1%	0%	0%	0%	4%	

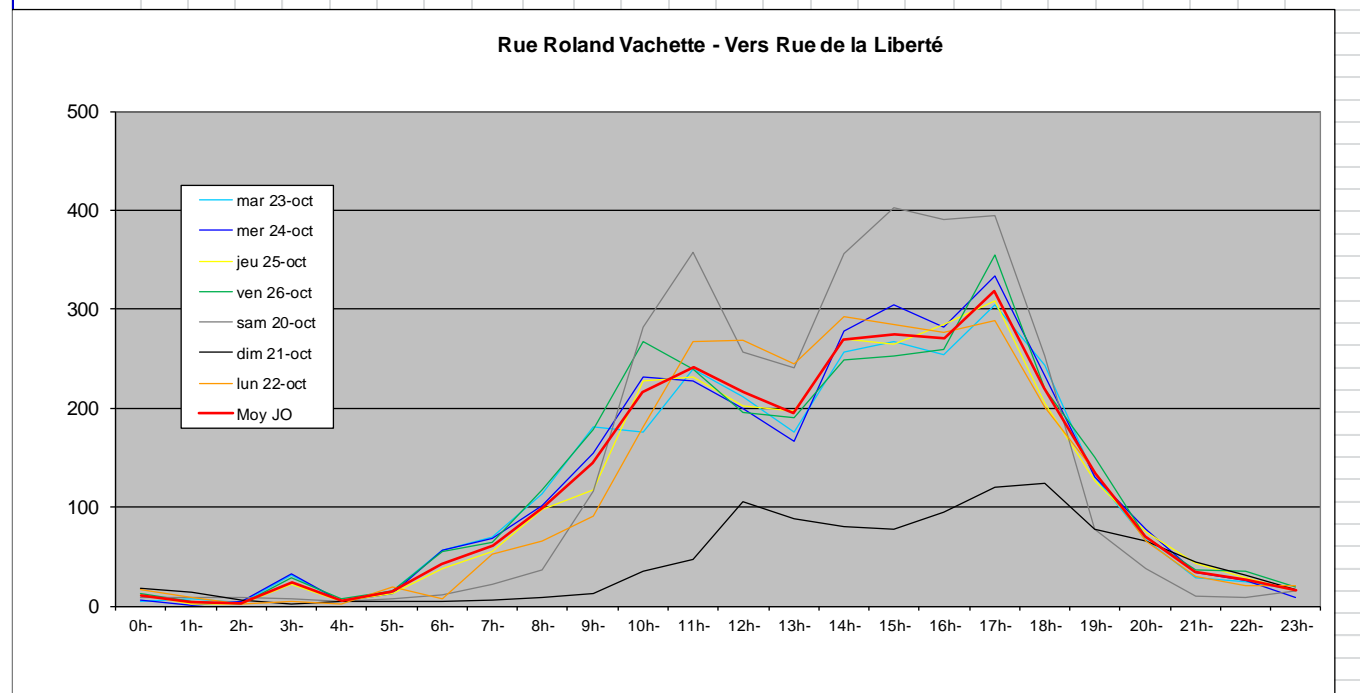


Relevé de comptage Discrimination VL/PL																										
Nogent-sur-Oise																										
Rue Jean Monnet - Vers Laigneville																										
	0h-1h	1h-2h	2h-3h	3h-4h	4h-5h	5h-6h	6h-7h	7h-8h	8h-9h	9h-10h	10h-11h	11h-12h	12h-13h	13h-14h	14h-15h	15h-16h	16h-17h	17h-18h	18h-19h	19h-20h	20h-21h	21h-22h	22h-23h	23h-24h	TOT/J	
2012																										
mar 23-oct																										
VL	0	1	1	29	4	11	58	56	106	192	221	236	163	146	262	303	255	290	242	97	18	15	4	3	2713	
PL	0	0	0	0	1	0	4	3	9	21	16	12	9	5	14	6	7	3	6	0	2	2	0	0	120	
TV	0	1	1	29	5	11	62	59	115	213	237	248	172	151	276	309	262	293	248	97	20	17	4	3	2833	
mer 24-oct																										
VL	0	0	1	32	4	10	44	56	79	142	279	261	178	176	309	356	297	330	255	111	26	8	2	1	2957	
PL	0	0	0	0	0	1	2	5	9	17	10	10	9	7	13	7	6	3	0	0	0	0	0	0	105	
TV	0	0	1	32	4	11	46	61	88	159	289	271	187	183	322	363	303	336	258	111	26	8	2	1	3062	
jeu 25-oct																										
VL	0	0	1	20	2	9	47	56	100	227	262	227	165	190	280	289	265	306	227	94	25	13	7	2	2814	
PL	1	0	0	0	0	0	8	10	19	12	6	7	7	9	9	4	3	2	2	0	0	1	0	0	100	
TV	1	0	1	20	2	9	47	64	110	246	274	233	172	197	289	298	269	309	229	96	25	13	8	2	2914	
ven 26-oct																										
VL	7	2	1	31	4	14	49	79	104	179	302	268	156	187	295	353	430	336	243	80	24	18	6	11	3179	
PL	0	0	0	0	0	0	3	6	6	15	7	7	3	8	11	20	16	8	2	2	1	0	0	0	115	
TV	7	2	1	31	4	14	52	85	110	194	309	275	159	195	306	373	446	344	245	82	25	18	6	11	3294	
sam 20-oct																										
VL	3	2	3	5	2	1	4	5	21	199	358	443	297	316	454	527	555	545	378	68	11	9	3	1	4210	
PL	0	0	0	0	0	0	1	2	3	4	11	7	4	8	6	6	4	11	5	6	1	1	0	0	80	
TV	3	2	3	5	2	1	5	7	24	203	369	450	301	324	460	533	559	556	383	74	12	10	3	1	4290	
dim 21-oct																										
VL	0	0	0	0	0	0	1	1	0	4	14	36	54	39	33	61	96	96	68	30	25	13	4	6	581	
PL	0	0	0	0	0	0	1	0	0	0	0	2	3	0	1	1	0	2	1	2	0	0	0	0	13	
TV	0	0	0	0	0	0	2	1	0	4	14	38	57	39	34	62	96	98	69	32	25	13	4	6	594	
lun 22-oct																										
VL	5	0	1	3	2	17	7	45	54	78	172	346	341	218	314	313	287	291	193	82	19	13	8	4	2813	
PL	0	0	0	0	0	0	2	3	8	16	20	7	9	9	11	4	3	4	0	1	0	0	0	0	97	
TV	5	0	1	3	2	17	7	47	57	86	188	366	348	227	323	324	291	294	197	82	20	13	8	4	2910	
	0h-1h	1h-2h	2h-3h	3h-4h	4h-5h	5h-6h	6h-7h	7h-8h	8h-9h	9h-10h	10h-11h	11h-12h	12h-13h	13h-14h	14h-15h	15h-16h	16h-17h	17h-18h	18h-19h	19h-20h	20h-21h	21h-22h	22h-23h	23h-24h		
Moyenne sur la semaine complète :																										
Moyenne VL	2	1	1	17	3	9	30	43	66	146	230	260	193	182	278	315	312	313	229	80	21	13	5	4	2752	
Moyenne PL	0	0	0	0	0	0	2	4	6	12	10	9	6	6	9	9	6	5	3	2	1	0	0	0	90	
Moyenne TV	2	1	1	17	3	9	32	46	72	158	240	269	199	188	287	323	318	319	233	82	22	13	5	4	2842	
Moyenne sur les jours ouvrés :																										
Moyenne VL	2	1	1	23	3	12	41	58	89	164	247	268	201	183	292	323	307	311	232	93	22	13	5	4	2895	
Moyenne PL	0	0	0	0	0	0	2	5	7	16	12	11	7	7	11	11	7	5	3	1	1	0	0	0	107	
Moyenne TV	3	1	1	23	3	12	43	63	96	180	259	279	208	191	303	333	314	315	235	94	23	14	6	4	3003	
% PL	8%	0%	0%	0%	6%	2%	4%	8%	8%	9%	5%	4%	3%	4%	4%	3%	2%	1%	1%	1%	3%	3%	4%	0%	4%	



Relevé de comptage Discrimination VL/PL																										
Nogent-sur-Oise																										
Rue Jean Monnet - Vers Est																										
	0h-1h	1h-2h	2h-3h	3h-4h	4h-5h	5h-6h	6h-7h	7h-8h	8h-9h	9h-10h	10h-11h	11h-12h	12h-13h	13h-14h	14h-15h	15h-16h	16h-17h	17h-18h	18h-19h	19h-20h	20h-21h	21h-22h	22h-23h	23h-24h	TOT/J	
2012																										
mar 23-oct																										
VL	1	0	0	1	0	0	3	4	8	32	36	45	28	25	39	72	54	43	46	12	7	3	1	0	460	
PL	0	0	0	0	1	0	1	0	3	2	1	2	2	0	2	0	0	0	0	0	0	0	0	0	14	
TV	1	0	0	1	1	0	4	4	11	34	37	47	30	25	41	72	54	43	46	12	7	3	1	0	474	
mer 24-oct																										
VL	1	1	0	0	1	4	6	13	15	30	32	36	31	38	48	61	58	65	34	8	3	5	2	1	493	
PL	0	0	0	0	0	0	0	1	4	3	0	2	0	0	1	2	1	1	0	0	1	0	0	0	16	
TV	1	1	0	0	1	4	6	14	19	33	32	38	31	38	49	63	59	66	34	8	4	5	2	1	509	
jeu 25-oct																										
VL	0	0	0	14	2	5	11	20	34	24	23	22	35	37	52	47	51	56	35	15	12	2	0	2	499	
PL	0	0	0	0	1	0	0	2	1	1	3	0	0	1	1	0	2	0	1	0	0	0	0	0	13	
TV	0	0	0	14	3	5	11	22	35	25	26	22	35	38	53	47	53	56	36	15	12	2	0	2	512	
ven 26-oct																										
VL	2	0	0	1	0	0	2	5	6	34	46	59	27	30	68	63	62	61	45	23	14	5	3	2	558	
PL	0	0	0	0	0	0	0	2	2	0	5	0	2	1	4	4	1	4	0	0	0	0	0	1	28	
TV	2	0	0	1	0	0	4	7	6	39	46	61	27	32	69	67	66	62	49	23	14	5	3	3	586	
sam 20-oct																										
VL	5	5	0	16	2	3	22	52	60	30	44	45	39	41	67	99	93	94	57	31	28	7	8	4	852	
PL	0	0	0	0	0	0	0	1	0	0	0	0	2	0	2	0	2	4	1	2	0	0	0	0	14	
TV	5	5	0	16	2	3	22	53	60	30	44	45	41	41	69	99	95	98	58	33	28	7	8	4	866	
dim 21-oct																										
VL	1	4	3	1	5	2	4	6	2	1	16	12	14	8	8	17	38	27	18	11	7	3	4	3	215	
PL	0	0	0	0	0	0	0	0	0	0	0	0	0	0	0	1	0	0	0	0	0	0	0	0	1	
TV	1	4	3	1	5	2	4	6	2	1	16	12	14	8	8	17	39	27	18	11	7	3	4	3	216	
lun 22-oct																										
VL	0	1	1	0	0	9	3	12	15	3	31	41	58	54	46	49	56	52	39	3	9	2	2	0	486	
PL	0	0	0	0	0	0	0	0	2	0	0	2	4	3	2	3	1	0	3	0	0	0	0	0	20	
TV	0	1	1	0	0	9	3	12	17	3	31	43	62	57	48	52	57	52	42	3	9	2	2	0	506	
	0h-1h	1h-2h	2h-3h	3h-4h	4h-5h	5h-6h	6h-7h	7h-8h	8h-9h																	

Relevé de comptage Discrimination VL/PL																									
Nogent-sur-Oise																									
Rue Roland Vachette - Vers Rue de la Liberté																									
2012	0h-1h	1h-2h	2h-3h	3h-4h	4h-5h	5h-6h	6h-7h	7h-8h	8h-9h	9h-10h	10h-11h	11h-12h	12h-13h	13h-14h	14h-15h	15h-16h	16h-17h	17h-18h	18h-19h	19h-20h	20h-21h	21h-22h	22h-23h	23h-24h	TOT/J
mar 23-oct																									
VL	5	7	3	31	5	13	52	66	102	172	172	230	203	170	246	260	247	300	239	128	63	29	24	17	2784
PL	0	0	0	0	0	2	4	3	12	9	4	9	9	6	10	7	7	4	5	2	4	0	0	0	97
TV	5	7	3	31	5	15	56	69	114	181	176	239	212	176	256	267	254	304	244	130	67	29	24	17	2881
mer 24-oct																									
VL	6	1	5	32	5	11	52	63	90	149	223	220	196	162	267	298	274	330	229	127	74	33	26	8	2881
PL	0	0	0	0	0	2	4	5	11	6	9	8	4	4	11	6	8	4	4	3	3	1	0	0	93
TV	6	1	5	32	5	13	56	68	101	155	232	228	200	166	278	304	282	334	233	130	77	34	26	8	2974
jeu 25-oct																									
VL	10	2	2	22	5	12	35	51	89	112	220	225	193	190	267	259	276	302	200	124	73	43	28	14	2754
PL	1	0	0	0	0	1	3	4	9	6	8	6	9	7	3	5	8	6	5	2	2	0	0	1	86
TV	11	2	2	22	5	13	38	55	98	118	228	231	202	197	270	264	284	308	205	126	75	43	28	15	2840
ven 26-oct																									
VL	12	4	2	29	7	14	52	62	114	169	260	233	190	183	243	246	253	347	218	143	68	36	35	18	2938
PL	0	0	0	0	0	1	3	2	4	10	7	7	5	7	6	6	8	2	8	2	1	0	1	0	86
TV	12	4	2	29	7	15	55	64	118	179	267	240	195	190	249	252	259	355	220	151	70	37	35	19	3024
sam 20-oct																									
VL	9	8	8	6	5	6	8	20	31	111	273	353	253	234	349	399	386	388	247	73	34	10	8	15	3234
PL	0	0	0	1	0	1	3	2	5	5	9	4	3	7	7	4	4	7	6	4	4	0	1	0	77
TV	9	8	8	7	5	7	11	22	36	116	282	357	256	241	356	403	390	395	253	77	38	10	9	15	3311
dim 21-oct																									
VL	18	14	6	2	4	4	4	6	9	13	33	46	101	87	77	76	94	118	120	76	65	44	30	15	1062
PL	0	0	0	0	0	0	0	0	0	2	1	4	1	3	2	1	2	4	1	0	0	1	1	1	23
TV	18	14	6	2	4	4	4	6	9	13	35	47	105	88	80	78	95	120	124	77	65	44	31	16	1085
lun 22-oct																									
VL	16	9	2	5	2	19	5	48	61	82	174	254	262	239	286	277	266	286	199	133	62	29	21	20	2757
PL	0	0	0	0	0	0	2	4	4	9	7	13	7	6	7	8	10	3	2	3	3	1	0	0	89
TV	16	9	2	5	2	19	7	52	65	91	181	267	269	245	293	285	276	289	201	136	65	30	21	20	2846
	0h-1h	1h-2h	2h-3h	3h-4h	4h-5h	5h-6h	6h-7h	7h-8h	8h-9h	9h-10h	10h-11h	11h-12h	12h-13h	13h-14h	14h-15h	15h-16h	16h-17h	17h-18h	18h-19h	19h-20h	20h-21h	21h-22h	22h-23h	23h-24h	
Moyenne sur la semaine complète :																									
Moyenne VL	11	6	4	18	5	11	30	45	71	115	194	223	200	181	248	259	257	296	207	115	63	32	25	15	2630
Moyenne PL	0	0	0	0	0	1	3	3	6	6	7	7	6	5	7	5	6	5	4	3	3	0	0	0	79
Moyenne TV	11	6	4	18	5	12	32	48	77	122	200	230	206	186	255	265	263	301	211	118	65	32	25	16	2709
Moyenne sur les jours ouvrés :																									
Moyenne VL	10	5	3	24	5	14	39	58	91	137	210	232	209	189	262	268	263	313	217	131	68	34	27	15	2823
Moyenne PL	0	0	0	0	0	1	3	4	8	8	7	9	7	6	7	6	8	5	4	4	3	1	0	0	90
Moyenne TV	10	5	3	24	5	15	42	62	99	145	217	241	216	195	269	274	271	318	221	135	71	35	27	16	2913
% PL	2%	0%	0%	0%	0%	8%	8%	6%	8%	6%	3%	4%	3%	3%	3%	2%	3%	2%	2%	3%	4%	2%	0%	3%	3%



Relevé de comptage Discrimination VL/PL																									
Nogent-sur-Oise																									
Rue Roland Vachette - Vers RD200																									
2012	0h-1h	1h-2h	2h-3h	3h-4h	4h-5h	5h-6h	6h-7h	7h-8h	8h-9h	9h-10h	10h-11h	11h-12h	12h-13h	13h-14h	14h-15h	15h-16h	16h-17h	17h-18h	18h-19h	19h-20h	20h-21h	21h-22h	22h-23h	23h-24h	TOT/J
mar 23-oct																									
VL	1	5	1	5	6	8	22	91	128	55	39	31	47	62	39	45	64	59	45	39	26	25	8	10	861
PL	0	0	0	0	0	2	3	3	8	2	3	7	4	4	5	3	6	5	3	2	2	2	0	0	64
TV	1	5	1	5	6	10	25	94	136	57	42	38	51	66	44	48	70	64	48	41	28	27	8	10	925
mer 24-oct																									
VL	3	1	5	1	6	14	19	66	74	60	50	53	47	56	48	38	53	65	51	48	28	17	17	14	834
PL	0	0	0	0	0	2	2	3	5	3	5	5	3	4	5	3	3	3	4	2	3	2	1	0	58
TV	3	1	5	1	6	16	21	69	79	63	55	58	50	60	53	41	56	68	55	50	31	19	18	14	892
jeu 25-oct																									
VL	5	2	4	16	6	23	23	135	163	116	51	43	45	64	52	45	62	60	58	42	26	23	8	11	1083
PL	0	0	0	0	0	3	2	2	9	5	3	3	6	3	4	3	2	7	2	2	2	1	0	0	59
TV	5	2	4	16	6	26	25	137	172	121	54	46	51	67	56	48	64	67	60	44	28	24	8	11	1142
ven 26-oct																									
VL	8	1	1	5	7	15	22	82	77	46	42	65	51	61	67	105	128	51	66	42	39	22	24	16	1043
PL	0	0	0	0	0	1	1	4	4	4	2	4	5	2	3	4	10	2	3	2	1	2	0	0	54
TV	8	1	1	5	7	16	23	86	81	50	44	69	56	63	70	109	138	53	69	44	40	24	24	16	1097
sam 20-oct																									
VL	25	14	6	22	7	6	23	39	53	84	55	43	43	43	50	69	56	57	86	77	58	30	24	18	988
PL	0	0	0	0	0	0	2	3	4	2	5	2	2	3	2	4	4	2	3	1	2	0	0	0	44
TV	25	14	6	22	7	6	25	42	57	86	60	45	45	46	53	71	60	61	88	80	59	32	24	18	1032
dim 21-oct																									
VL	14	21	16	5	7	7	5	6	8	19	27	30	34	43	28	34	38	33	55	41	25	25	7	10	538
PL	0	0	1	0	0	0	0	0	0	0	1	1	2	2	1	2	1	2	1	1	1	1	0	0	17
TV	14	21	17	5	7	7	5	6	8	19	28	31	36	45	29	36	39	35	56	42	26	26	7	10	555
lun 22-oct																									
VL	14	5	3	2	4	11	19	29	63	58	38	48	39	65	48	36	60	56	68	41	24	17	11	7	766
PL	0	0	0	0	0	1	1	4	3	3	2	5	2	2	5	6	4	5	3	2	1	2	0	0	51
TV	14	5	3	2	4	12	20	33	66	61	40	53	41	67	53	42	64	61	71	43	25	19	11	7	817
	0h-1h	1h-2h	2h-3h	3h-4h	4h-5h	5h-6h	6h-7h	7h-8h	8h-9h	9h-10h	10h-11h	11h-12h	12h-13h	13h-14h	14h-15h	15h-16h	16h-17h	17h-18h	18h-19h	19h-20h	20h-21h	21h-22h	22h-23h	23h-24h	
Moyenne sur la semaine complète :																									
Moyenne VL	10	7	5	8	6	12	19	64	81	63	43	45	44	56	47	53	66	54	61	47	32	23	14	12	873
Moyenne PL	0	0	0	0	0	1	2	3	5	3	3	4	3	3	4	3	4	4	3	2	2	2	0	0	50
Moyenne TV	10	7	5	8	6	13	21	67	86	65	46	49	47	59	51	56	70	58	64	49	34	24	14	12	923
Moyenne sur les jours ouvrés :																									
Moyenne VL	6	3	3	6	6	14	21	81	101	67	44	48	46	62	51	54	73	58	58	42	29	21	14	12	917
Moyenne PL	0	0	0	0	0	2	2	3	6	3	3	5	4	3	4	4	5	4	3	2	2	2	0	0	57
Moyenne TV	6	3	3	6	6	16	23	84	107	70	47	53	50	65	55	58	78	63	61	44	30	23	14	12	975
% PL	0%	0%	0%	0%	0%	11%	8%	4%	5%	5%	6%	9%	8%	5%	8%	7%	6%	7%	5%	5%	6%	8%	1%	0%	6%

