

Chapitre

3

Résultats

3-1 – Résultats cartographiques

La planche PL0 cartographie l'ensemble des voies classées du département de la Somme.

Un tableau de synthèse (pages 11 à 16) présente, pour chaque commune, la référence des planches cartographiques concernées, les numéros de pages correspondantes, ainsi que les numéros de pages des tableaux détaillés.

Chaque voie supportant plus de 5000 véh/jour TMJA (2035) est découpée en tronçons acoustiquement homogènes^(*), portions de voie dont les paramètres intervenant dans le calcul de l'émission sonore de la voie sont identiques (type de voie, trafic, pourcentage de poids lourds, vitesse, largeur de voie, pente, ...).

Sont portés sur les planches cartographiques (PL1 page 17 à PL80 page 96) les tronçons de voies classées, la couleur du tronçon correspondant à la catégorie de classement de l'infrastructure concernée.

Les résultats du classement sont détaillés dans les tableaux présentés en section suivante (paragraphe 3-2 - liste des tronçons classés), tri par commune (pages 97 à 170), et tri par gestionnaire (pages 171 à 182).

Les informations listées sont explicitées ci-dessous.

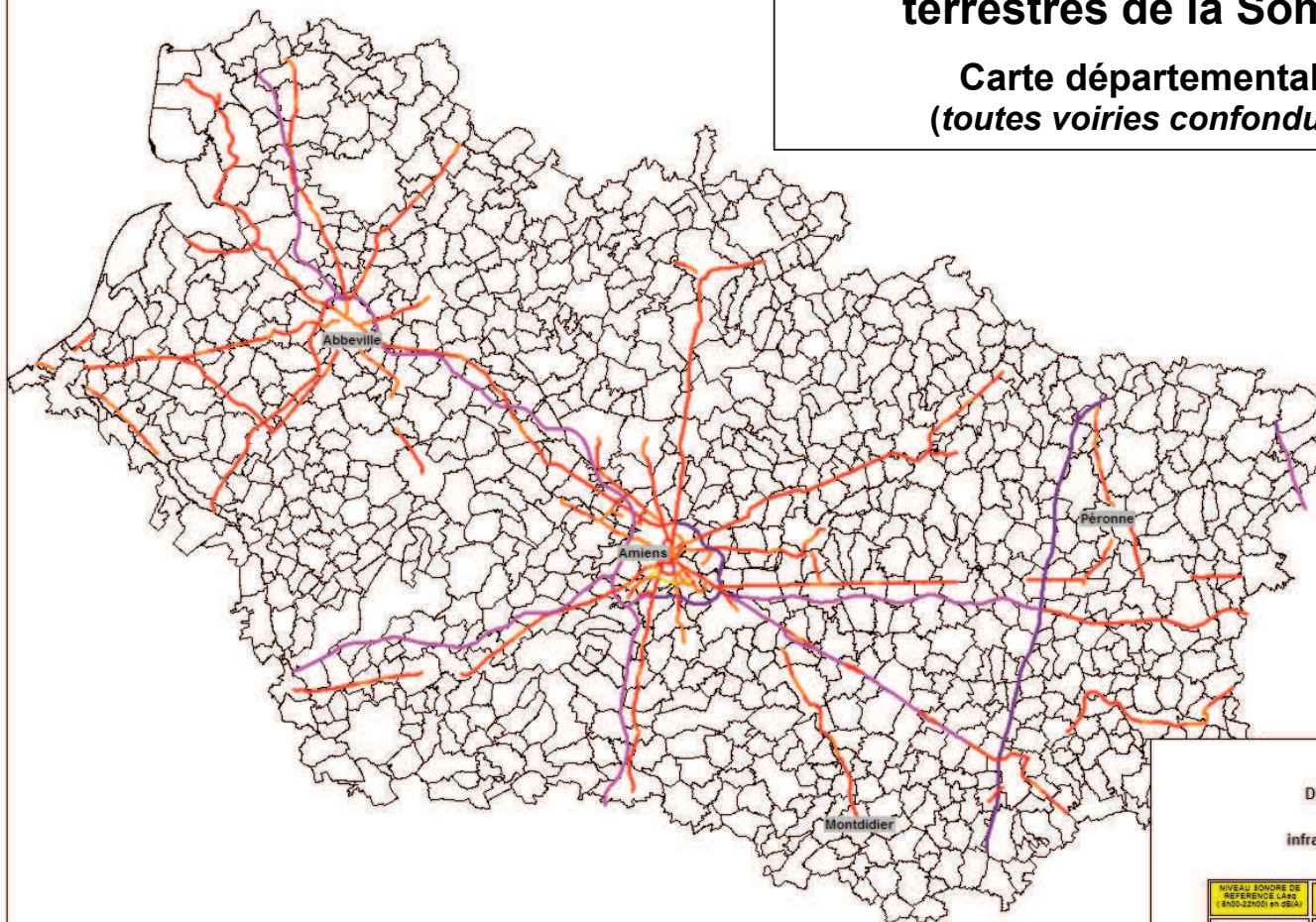
| <i>En-tête tableau</i> | <i>Explicatif</i> |
|--------------------------------------|---|
| Type de voie | Départementale, nationale, communale, autoroute |
| Nom rue | Nom de la voie concernée (Ex/ D1044, N2, A4, rue Belleu) |
| Débutant | Délimitation du tronçon (origine) |
| Finissant | Délimitation du tronçon (fin) |
| Linéaire (en m) | Linéaire total du tronçon ; il peut s'étendre sur plusieurs communes |
| Catégorie bruit | Catégorie de classement de l'infrastructure (1 à 5) (1 pour la plus bruyante à 5 pour la moins bruyante) |
| Largeur secteur affecté par le bruit | Largeur maximale des secteurs affectés par le bruit de part et d'autre de l'infrastructure (de 300 mètres pour la catégorie 1, à 10 mètres pour la catégorie 5) |
| Evolution | Cette information consigne par oui ou par non s'il y a eu une évolution par rapport au dernier classement sonore |
| Nom section Mapbruit | Nom de la section correspondante sur le logiciel Mapbruit V3 |
| Référence planche | Référence de la planche cartographique (référéncée PL2 à PL79) |

^(*) Un tronçon acoustiquement homogène est indépendant des limites administratives, et peut traverser plusieurs communes.

Classement sonore des infrastructures de transports terrestres de la Somme

Carte départementale
(toutes voiries confondues)

PL 0



PREFECTURE DE LA SOMME
Direction Départementale des Territoires
Classement sonore des infrastructures de transports terrestres (2015)

LEGENDE

| NIVEAU SONORE DE REFERENCE L _{eq} (8h00-22h00) en dB(A) | NIVEAU SONORE DE REFERENCE L _{eq} (22h00-8h00) en dB(A) | CATEGORIE DE L'INFRASTRUCTURE ET COULEUR ASSOCIEE | LARGEUR MAXIMALE DE LA SECTION AFFECTEE PAR LE BRUIT DE PAVÉ ET/OU D'AUTRE DE L'INFRASTRUCTURE |
|--|--|---|--|
| L > 81 | L > 76 | 1 | d = 300 m |
| 76 <L <= 81 | 71 <L <= 76 | 2 | d = 250 m |
| 70 <L <= 76 | 65 <L <= 71 | 3 | d = 100 m |
| 65 <L <= 70 | 60 <L <= 65 | 4 | d = 30 m |
| 60 <L <= 65 | 55 <L <= 60 | 5 | d = 10 m |

--- Limites de commune
AAA-XX Repère tronçon

Echelle : 1/25 000

Auteur: Acouplus 2015



| Type voie | Référence planche | Numéro de page carte | Numéro de page tableau |
|--------------------------|----------------------------|----------------------|------------------------|
| Abbeville | 18;25 | 34-41 | 97 |
| Ablaincourt-Pressoir | 64 | 80 | 97 |
| Acheux-en-Vimeu | 7;8 | 23-24 | 98 |
| Ailly-le-Haut-Clocher | 28 | 44 | 98 |
| Ailly-sur-Somme | 37 | 53 | 98 |
| Airaines | 23 | 39 | 98 |
| Albert | 61; 62 | 77;78 | 99 |
| Allaines | 76 | 92 | 99 |
| Allonville | 51 | 67 | 99 |
| Amiens | 35;36;44;45;46;47;48;49;51 | 50;52;60 à 65;67 | 99 à 102 |
| Andechy | 67 | 83 | 103 |
| Argœuves | 37 | 53 | 103 |
| Arry | 14 | 30 | 103 |
| Arvillers | 67 | 83 | 103 |
| Assevillers | 74 | 90 | 104 |
| Athies | 79 | 95 | 104 |
| Aubigny | 53 | 69 | 104 |
| Ault | 1 | 17 | 104 |
| Bayonvillers | 60 | 76 | 105 |
| Beauchamps | 3;4 | 19-20 | 105 |
| Beaucourt-en-Santerre | 59 | 75 | 105 |
| Beauval | 40; 41 | 56-57 | 105 |
| Bécordel-Bécourt | 62 | 78 | 106 |
| Béhen | 19 | 35 | 106 |
| Bellancourt | 24 | 40 | 106 |
| Belloy-en-Santerre | 74 | 90 | 106 |
| Belloy-sur-Somme | 38 | 54 | 107 |
| Bernay-en-Ponthieu | 14 | 30 | 107 |
| Berny-en-Santerre | 64 | 80 | 107 |
| Bertangles | 43; 44 | 59-60 | 107 |
| Berteaucourt-lès-Thennes | 55 | 71 | 108 |
| Bettembos | 22 | 38 | 108 |
| Bettencourt-Saint-Ouen | 39 | 55 | 108 |
| Beuvraignes | 69 | 85 | 108 |
| Billancourt | 71 | 87 | 108 |
| Blangy-Tronville | 50 | 66 | 109 |
| Boismont | 9 | 25 | 109 |
| Bonnay | 52 | 68 | 109 |
| Bosquel | 32 | 48 | 109 |
| Bouchavesnes-Bergen | 76; 77 | 92.93 | 109 |
| Bouchoir | 67 | 83 | 110 |
| Bouchon | 29 | 45 | 110 |
| Bouillancourt-en-Séry | 5 | 21 | 110 |
| Bourdon | 39 | 55 | 110 |
| Bouttencourt | 5 | 21 | 110 |
| Bouvaincourt-sur-Bresle | 3 | 19 | 111 |
| Boves | 49; 50 | 65-66 | 111 |
| Brailly-Cornehotte | 27 | 43 | 111 |
| Breilly | 37 | 53 | 112 |

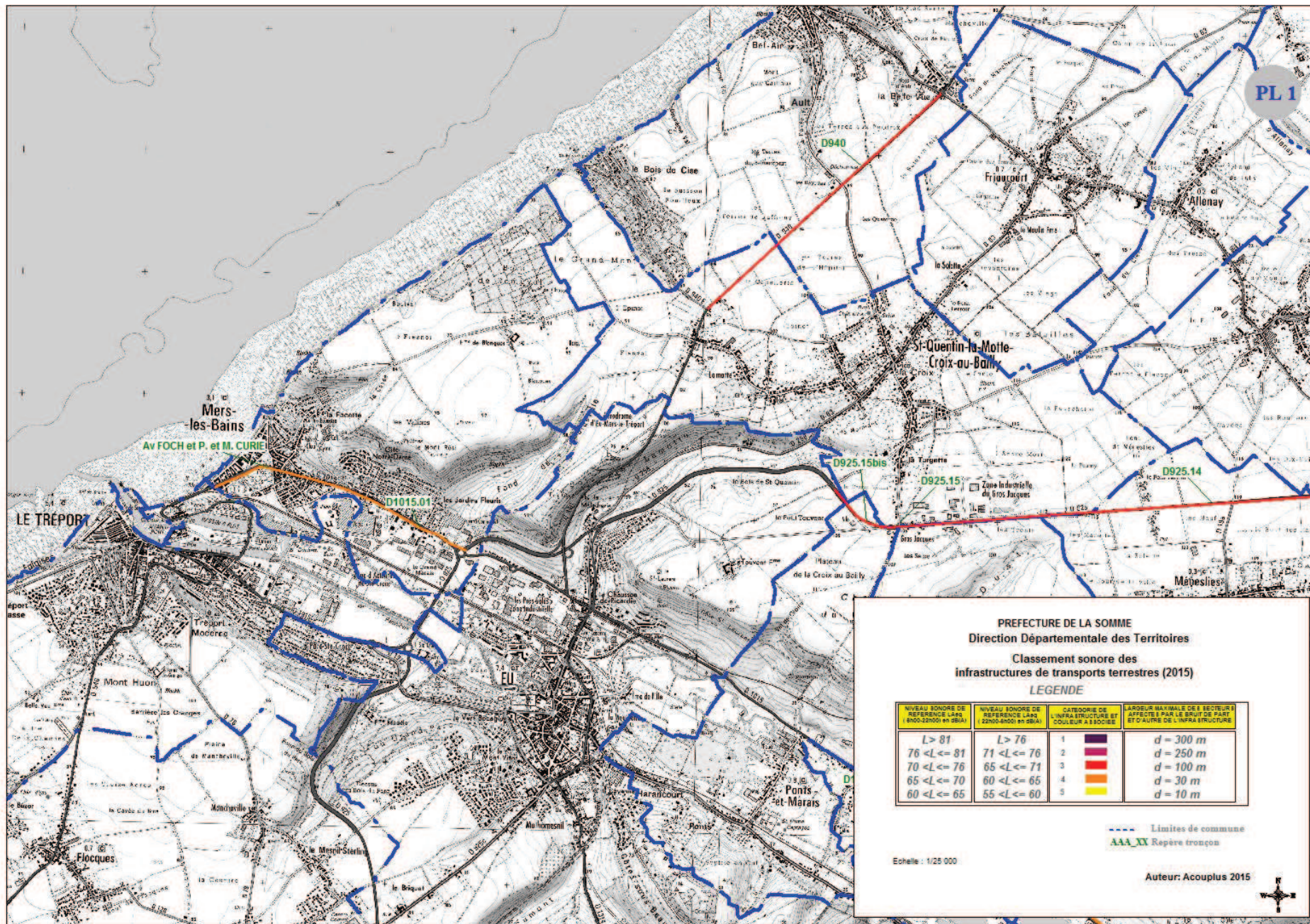
| Type voie | Référence planche | Numéro de page carte | Numéro de page tableau |
|----------------------------|-------------------|----------------------|------------------------|
| Buigny-l'Abbé | 28 | 44 | 112 |
| Buigny-Saint-Maclou | 17 | 33 | 112 |
| Buire-sur-l'Ancre | 61 | 77 | 112 |
| Bussy-lès-Daours | 51 | 67 | 113 |
| Bussy-lès-Poix | 30 | 46 | 113 |
| Cachy | 50 | 66 | 113 |
| Cagny | 49 | 65 | 113 |
| Cambron | 18 | 34 | 114 |
| Camon | 51 | 67 | 114 |
| Canchy | 26 | 42 | 114 |
| Caours | 25 | 41 | 114 |
| Carrépuis | 70 | 86 | 115 |
| Caulières | 22 | 38 | 115 |
| Chaulnes | 65 | 81 | 115 |
| Chépy | 8 | 24 | 115 |
| Cizancourt | 72 | 88 | 116 |
| Clairy-Saulchoix | 31 | 47 | 116 |
| Cléry-sur-Somme | 76 | 92 | 116 |
| Cocquereel | 28 | 44 | 116 |
| Combles | 77 | 93 | 116 |
| Contoire | 57 | 73 | 117 |
| Corbie | 53 | 69 | 117 |
| Courcellette | 63 | 79 | 117 |
| Courcelles-sous-Moyencourt | 30 | 46 | 117 |
| Courtemanche | 58 | 74 | 118 |
| Croix-Moligneaux | 79 | 95 | 118 |
| Croixrault | 30 | 46 | 118 |
| Damery | 67; 68 | 83-84 | 118 |
| Daours | 51; 53 | 67-69 | 119 |
| Démuin | 56 | 72 | 119 |
| Dernancourt | 61; 62 | 77-78 | 119 |
| Doingt | 73;75 | 89-91 | 119 |
| Domart-sur-la-Luce | 55 | 71 | 120 |
| Domvast | 26 | 42 | 120 |
| Doullens | 40 | 56 | 120 |
| Dreuil-lès-Amiens | 36 | 52 | 121 |
| Drucat | 17 | 33 | 121 |
| Dury | 34; 35 | 50-51 | 121 |
| Eaucourt-sur-Somme | 24 | 40 | 122 |
| Ennemain | 72 | 88 | 122 |
| Épagne-Épagnette | 24 | 40 | 122 |
| Éplessier | 22 | 38 | 122 |
| Eppeville | 80 | 96 | 123 |
| Esmery-Hallon | 80 | 96 | 123 |
| Essertaux | 32 | 48 | 123 |
| Estrées-Deniécourt | 64 | 80 | 123 |
| Estrées-Mons | 73 | 89 | 124 |
| Éterpigny | 73 | 89 | 124 |
| Favières | 10 | 26 | 124 |
| Feuillères | 75 | 91 | 124 |

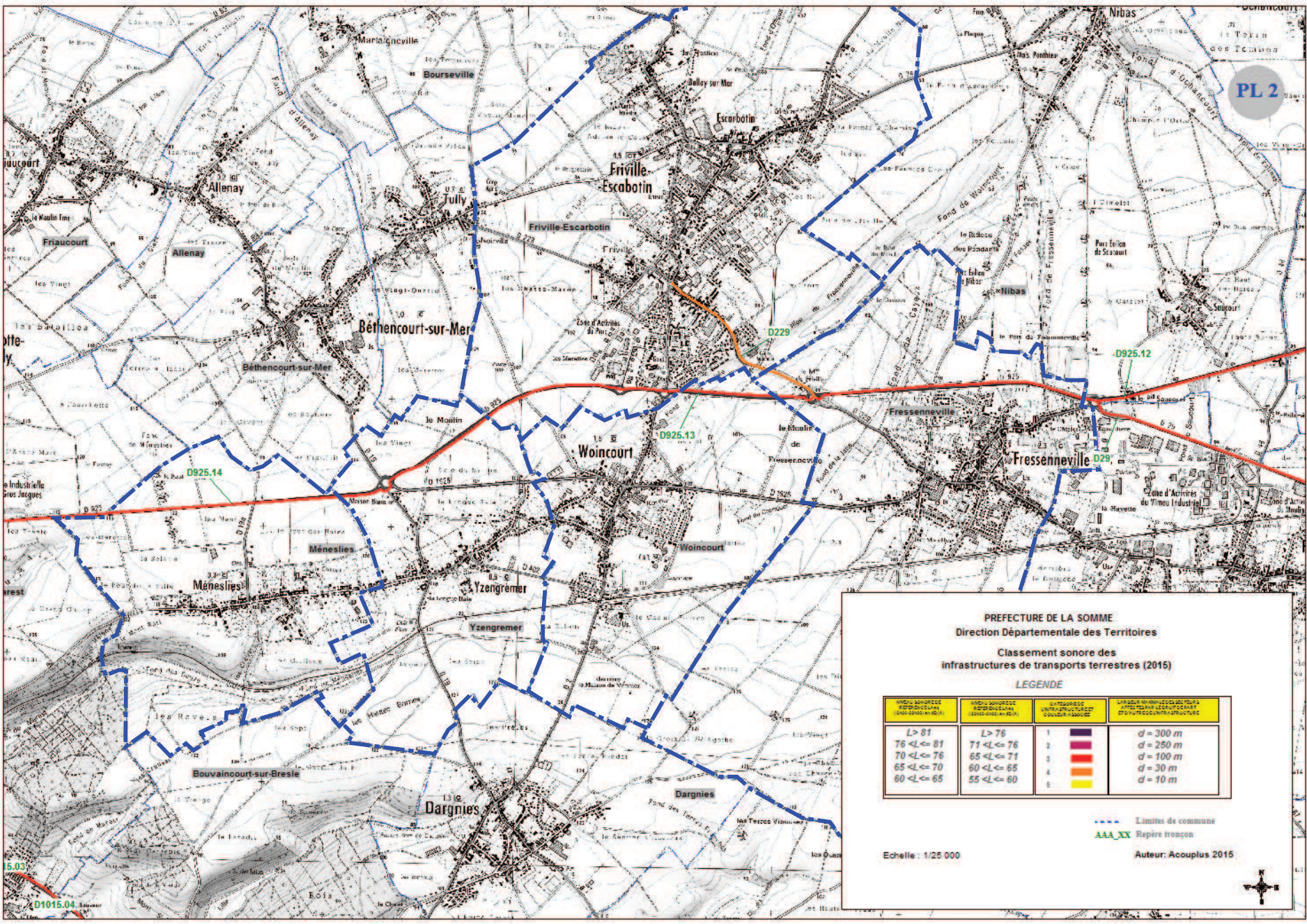
| Type voie | Référence planche | Numéro de page carte | Numéro de page tableau |
|-------------------------|-------------------|----------------------|------------------------|
| Feuquières-en-Vimeu | 8 | 24 | 124 |
| Flaucourt | 75 | 91 | 125 |
| Flers-sur-Noye | 32 | 48 | 125 |
| Flesselles | 43 | 59 | 125 |
| Flixecourt | 29;39 | 45-55 | 125 |
| Folies | 67 | 83 | 126 |
| Fontaine-sur-Maye | 27 | 43 | 126 |
| Forest-Montiers | 15 | 31 | 126 |
| Foucaucourt-en-Santerre | 64 | 80 | 126 |
| Fouilloy | 53 | 69 | 126 |
| Framerville-Rainecourt | 60 | 76 | 126 |
| Francières | 28 | 44 | 127 |
| Franleu | 8 | 24 | 127 |
| Fransures | 32 | 48 | 127 |
| Franvillers | 61 | 77 | 127 |
| Fresnes-Mazancourt | 64 | 80 | 128 |
| Fresnoy-au-Val | 31 | 47 | 128 |
| Fresnoy-en-Chaussée | 59 | 75 | 128 |
| Fresnoy-lès-Roye | 66 | 82 | 128 |
| Fressenneville | 2 | 18 | 128 |
| Fricamps | 30 | 46 | 129 |
| Fricourt | 62 | 78 | 129 |
| Friville-Escarbotin | 2 | 18 | 129 |
| Froyelles | 27 | 43 | 129 |
| Gamaches | 4 | 20 | 130 |
| Gauville | 21 | 37 | 130 |
| Gentelles | 50 | 66 | 130 |
| Glisy | 50 | 66 | 130 |
| Goyencourt | 68 | 84 | 131 |
| Grand-Laviers | 17 | 33 | 131 |
| Gratibus | 58 | 74 | 131 |
| Grébault-Mesnil | 20 | 36 | 131 |
| Grouches-Luchuel | 40 | 56 | 132 |
| Guignemicourt | 35 | 51 | 132 |
| Hallencourt | 23 | 39 | 132 |
| Hallu | 65 | 81 | 132 |
| Ham | 80 | 96 | 132 |
| Hangest-en-Santerre | 59 | 75 | 133 |
| Harbonnières | 60 | 76 | 133 |
| Hattencourt | 66 | 82 | 133 |
| Hautvillers-Ouville | 16; 17 | 32-33 | 133 |
| Hébécourt | 74 | 90 | 134 |
| Heilly | 61 | 77 | 134 |
| Hem-Monacu | 76 | 92 | 134 |
| Herbécourt | 64; 74; 75 | 91 | 134 |
| Herleville | 64 | 80 | 135 |
| Hombleux | 71; 80 | 87-96 | 135 |
| Hornoy-le-Bourg | 22 | 38 | 135 |
| Huchenneville | 19 | 35 | 135 |
| Huppy | 20 | 36 | 136 |

| Type voie | Référence planche | Numéro de page carte | Numéro de page tableau |
|---------------------------|-------------------|----------------------|------------------------|
| Hyencourt-le-Grand | 65 | 81 | 136 |
| La Chaussée-Tirancourt | 38 | 54 | 136 |
| La Neuville-Sire-Bernard | 57 | 73 | 136 |
| La Vicogne | 42 | 58 | 137 |
| Lahoussoye | 52 | 68 | 137 |
| Lamotte-Brebière | 51 | 67 | 137 |
| Lamotte-Warfusée | 54 | 70 | 137 |
| Languevoisin-Quiquery | 71 | 87 | 138 |
| Laucourt | 69 | 85 | 138 |
| Laviéville | 61 | 77 | 138 |
| Lawarde-Mauger-L'Hortoy | 32 | 48 | 138 |
| Le Boisle | 27 | 43 | 138 |
| Le Crotoy | 10 | 26 | 139 |
| Le Quesnel | 59 | 75 | 139 |
| Le Titre | 16 | 32 | 139 |
| Le Translay | 5 | 21 | 139 |
| L'Étoile | 29 | 45 | 139 |
| Liancourt-Fosse | 66 | 82 | 140 |
| Licourt | 72 | 88 | 140 |
| Liercourt | 24 | 40 | 140 |
| Lignières-Châtelain | 21 | 38 | 140 |
| Lœuilly | 33 | 49 | 141 |
| Long | 28 | 44 | 141 |
| Longueau | 49 | 65 | 141 |
| Marcelcave | 54 | 70 | 141 |
| Mareuil-Caubert | 19 | 35 | 142 |
| Martainneville | 6 | 22 | 142 |
| Maurepas | 76 | 92 | 142 |
| Méaulte | 62 | 78 | 142 |
| Méneslies | 2 | 18 | 143 |
| Mers-les-Bains | 1 | 17 | 143 |
| Mesnil-Bruntel | 73 | 89 | 143 |
| Mesnil-Saint-Nicaise | 71 | 87 | 143 |
| Mézières-en-Santerre | 56 | 72 | 144 |
| Miannay | 8; 18 | 24-34 | 144 |
| Millencourt | 61 | 77 | 144 |
| Misery | 72 | 88 | 144 |
| Monchy-Lagache | 79 | 95 | 145 |
| Montdidier | 58 | 74 | 145 |
| Morcourt | 60 | 76 | 145 |
| Moreuil | 56 | 72 | 145 |
| Morvillers-Saint-Saturnin | 22 | 38 | 146 |
| Moufflers | 29 | 45 | 146 |
| Moyencourt-lès-Poix | 30 | 46 | 146 |
| Moyenneville | 19 | 35 | 146 |
| Nampont | 13 | 29 | 147 |
| Nesle | 71 | 87 | 147 |
| Neufmoulin | 25 | 41 | 147 |
| Neuilly-l'Hôpital | 17; 26 | 33-42 | 147 |
| Nibas | 8 | 24 | 148 |
| Nouvion | 15 | 31 | 148 |

| Type voie | Référence planche | Numéro de page carte | Numéro de page tableau |
|--|-------------------|----------------------|------------------------|
| Noyelles-sur-Mer | 9; 16 | 25-32 | 148 |
| Offignies | 22 | 38 | 148 |
| Oresmaux | 33 | 49 | 149 |
| Oust-Marest | 3 | 19 | 149 |
| Ovillers-la-Boisselle | 63 | 79 | 149 |
| Parvillers-le-Quesnoy | 67 | 83 | 149 |
| Péronne | 75 | 91 | 150 |
| Picquigny | 37 | 53 | 150 |
| Pierrepont-sur-Avre | 57; 58 | 73-74 | 150 |
| Plachy-Buyon | 34 | 50 | 150 |
| Pœuilly | 78 | 94 | 151 |
| Pont-de-Metz | 35; 36 | 51-52 | 151 |
| Ponthoile | 10 | 26 | 151 |
| Pont-Noyelles | 52 | 68 | 151 |
| Pont-Remy | 24 | 40 | 152 |
| Port-le-Grand | 16; 17 | 32-33 | 152 |
| Poulainville | 43; 44 | 59-60 | 152 |
| Pozières | 63 | 79 | 153 |
| Proyart | 60 | 76 | 153 |
| Punchy | 65 | 81 | 153 |
| Puzeaux | 65 | 81 | 153 |
| Quend | 12 | 28 | 154 |
| Querrieu | 52 | 68 | 154 |
| Quevauvillers | 30; 31 | 46-47 | 154 |
| Quivières | 79 | 95 | 154 |
| Rancourt | 77 | 93 | 155 |
| Regnière-Écluse | 14 | 30 | 155 |
| Rethonvillers | 71 | 87 | 155 |
| Revelles | 31 | 47 | 155 |
| Ribemont-sur-Ancre | 61 | 77 | 156 |
| Rivery | 51 | 67 | 156 |
| Roiglise | 70 | 86 | 156 |
| Ronssoy | 81 | 96b | 156 |
| Rouy-le-Petit | 71 | 87 | 157 |
| Roye | 68 | 84 | 157 |
| Rue | 11 | 27 | 157 |
| Rumigny | 34 | 50 | 158 |
| Sailly-Flibeaucourt | 16 | 32 | 158 |
| Sailly-Saillisel | 77 | 93 | 158 |
| Sains-en-Amiénois | 34 | 50 | 158 |
| Saint-Christ-Briost | 72 | 88 | 159 |
| Saint-Fuscien | 49 | 65 | 159 |
| Saint-Mard | 68 | 84 | 159 |
| Saint-Maxent | 6 | 22 | 159 |
| Saint-Quentin-La-Motte-Croix au Bailly | 1 | 17 | 160 |
| Saint-Riquier | 25 | 41 | 160 |
| Saint-Saufieu | 33 | 49 | 160 |
| Saint-Sauveur | 37 | 53 | 160 |
| Saint-Vaast-en-Chaussée | 38 | 54 | 161 |
| Saint-Valery-sur-Somme | 9 | 25 | 161 |
| Saleux | 35 | 51 | 161 |

| Type voie | Référence planche | Numéro de page carte | Numéro de page tableau |
|------------------------|-------------------|----------------------|------------------------|
| Salouël | 35 | 51 | 162 |
| Sorel-en-Vimeu | 23 | 39 | 162 |
| Soyécourt | 64 | 80 | 162 |
| Talmas | 42 | 58 | 163 |
| Tertry | 79; 78 | 95-94 | 163 |
| Thennes | 56 | 72 | 163 |
| Thézy-Glimont | 50 | 66 | 163 |
| Thieulloy-l'Abbaye | 22 | 38 | 164 |
| Tilloloy | 69 | 85 | 164 |
| Tours-en-Vimeu | 7 | 23 | 164 |
| Valines | 8 | 24 | 164 |
| Vauchelles-lès-Domart | 29 | 45 | 164 |
| Vauchelles-lès-Quesnoy | 25 | 41 | 165 |
| Vauvillers | 60 | 76 | 165 |
| Vaux-en-Amiénois | 43; 44 | 59-60 | 165 |
| Vermandovillers | 64 | 80 | 165 |
| Vers-sur-Selles | 34; 35 | 50-51 | 166 |
| Vignacourt | 38; 39 | 54-55 | 166 |
| Ville-le-Marclet | 29 | 45 | 166 |
| Villers-Bocage | 43 | 59 | 166 |
| Villers-Bretonneux | 54 | 70 | 167 |
| Villers-Carbonnel | 73 | 89 | 167 |
| Villers-les-Roye | 68 | 84 | 167 |
| Villers-sous-Ailly | 28; 29 | 44-45 | 167 |
| Villers-sur-Authie | 13 | 29 | 168 |
| Vismes | 6 | 22 | 168 |
| Vraignes-en-Vermandois | 78 | 94 | 168 |
| Vraignes-lès-Hornoy | 22 | 38 | 168 |
| Vron | 13; 14 | 29-30 | 169 |
| Woincourt | 2 | 18 | 169 |
| Yonval | 18 | 34 | 169 |
| Yzengremer | 2 | 18 | 169 |
| Yzeux | 39 | 55 | 170 |





PL 2

PREFECTURE DE LA SOMME
 Direction Départementale des Territoires
 Classement sonore des infrastructures de transports terrestres (2015)

LEGENDE

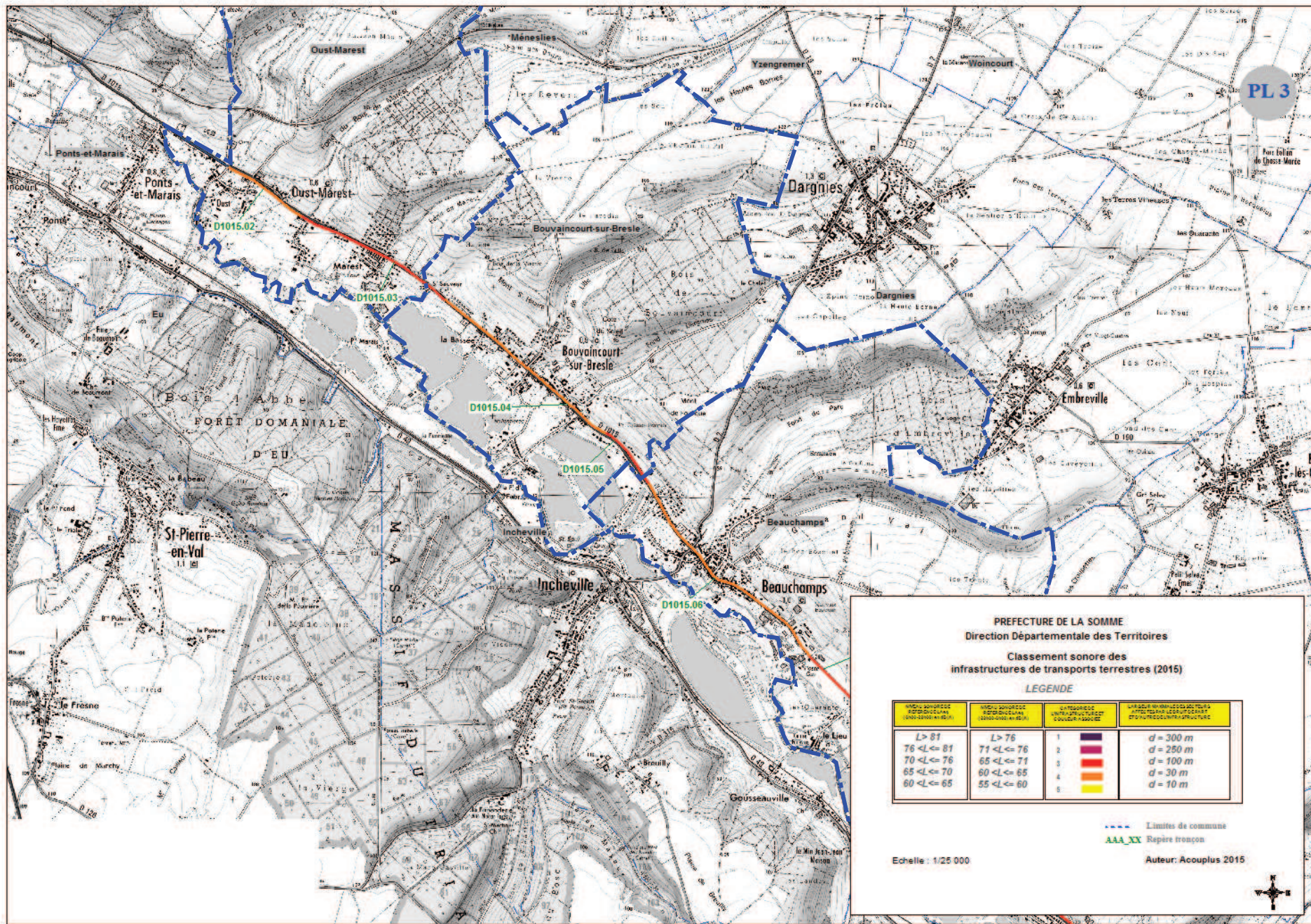
| INFCV 2015 (2000-2009 en km) | INFCV 2015 (2010-2009 en km) | CATÉGORIE (2000-2009 en km) | LEGER (2010-2009 en km) |
|------------------------------|------------------------------|-----------------------------|-------------------------|
| L > 81 | L > 76 | 1 | d = 300 m |
| 76 <= L < 81 | 71 <= L < 76 | 2 | d = 250 m |
| 70 <= L < 76 | 65 <= L < 71 | 3 | d = 100 m |
| 65 <= L < 70 | 60 <= L < 65 | 4 | d = 30 m |
| 60 <= L < 65 | 55 <= L < 60 | 5 | d = 10 m |

--- Limites de commune
 AAA_XX Repère tronçon

Echelle: 1/25 000

Auteur: Acoplus 2015





PL 3

PREFECTURE DE LA SOMME
 Direction Départementale des Territoires
 Classement sonore des
 infrastructures de transports terrestres (2015)

LEGENDE

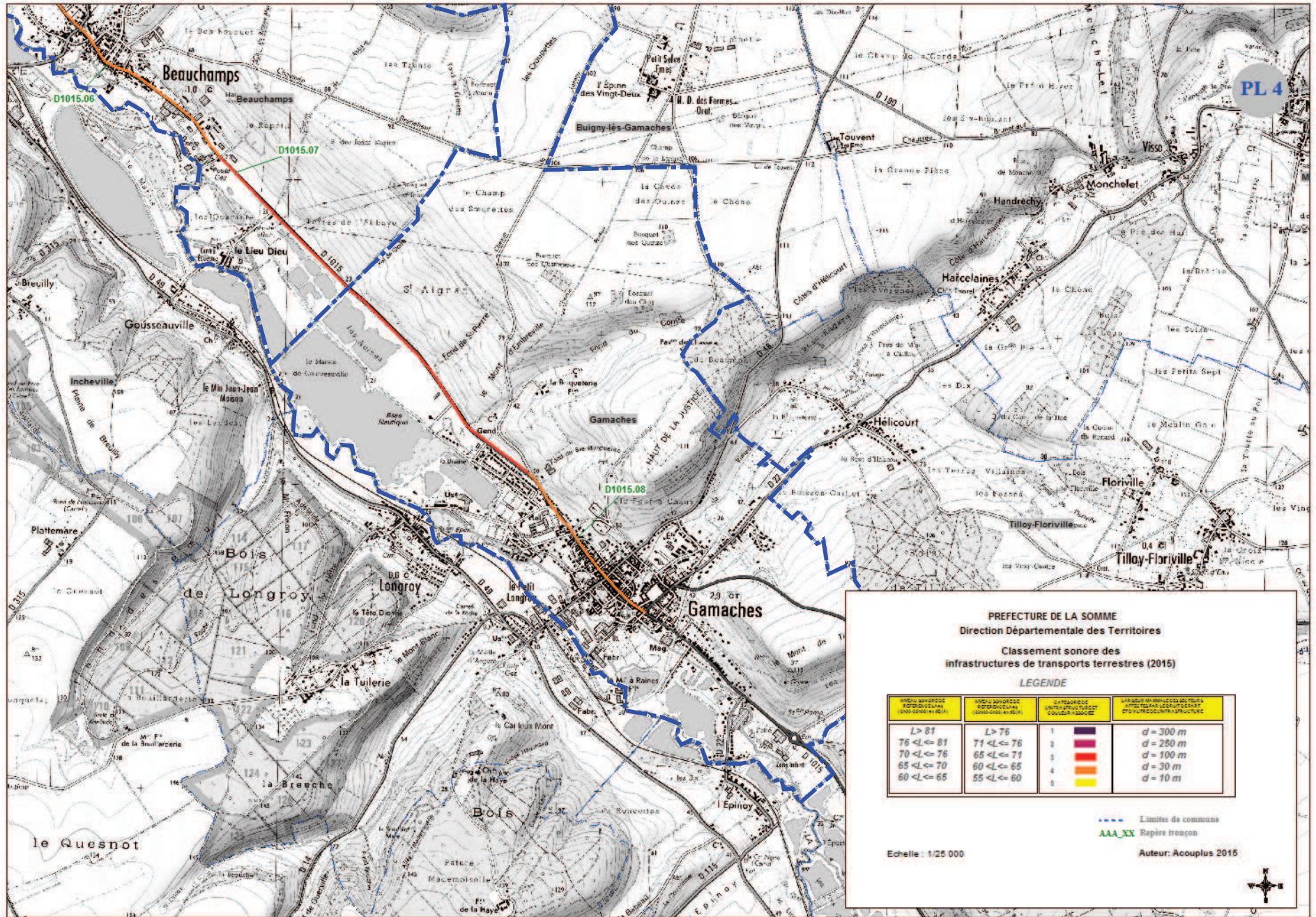
| INCLUS (2010-2015) (2010-2015) (dB(A)) | EXCLUS (2010-2015) (2010-2015) (dB(A)) | CATÉGORIE (2010-2015) (2010-2015) (dB(A)) | TYPE D'INFRASTRUCTURE (2010-2015) (2010-2015) (dB(A)) |
|--|--|---|---|
| L > 81 | L > 76 | 1 | d = 300 m |
| 76 <= L <= 81 | 71 <= L <= 76 | 2 | d = 250 m |
| 70 <= L <= 76 | 65 <= L <= 71 | 3 | d = 100 m |
| 65 <= L <= 70 | 60 <= L <= 65 | 4 | d = 30 m |
| 60 <= L <= 65 | 55 <= L <= 60 | 5 | d = 10 m |

--- Limites de commune
 AAA_XX Repère tronçon

Echelle: 1/25 000

Auteur: Acoplus 2015





PL 4

